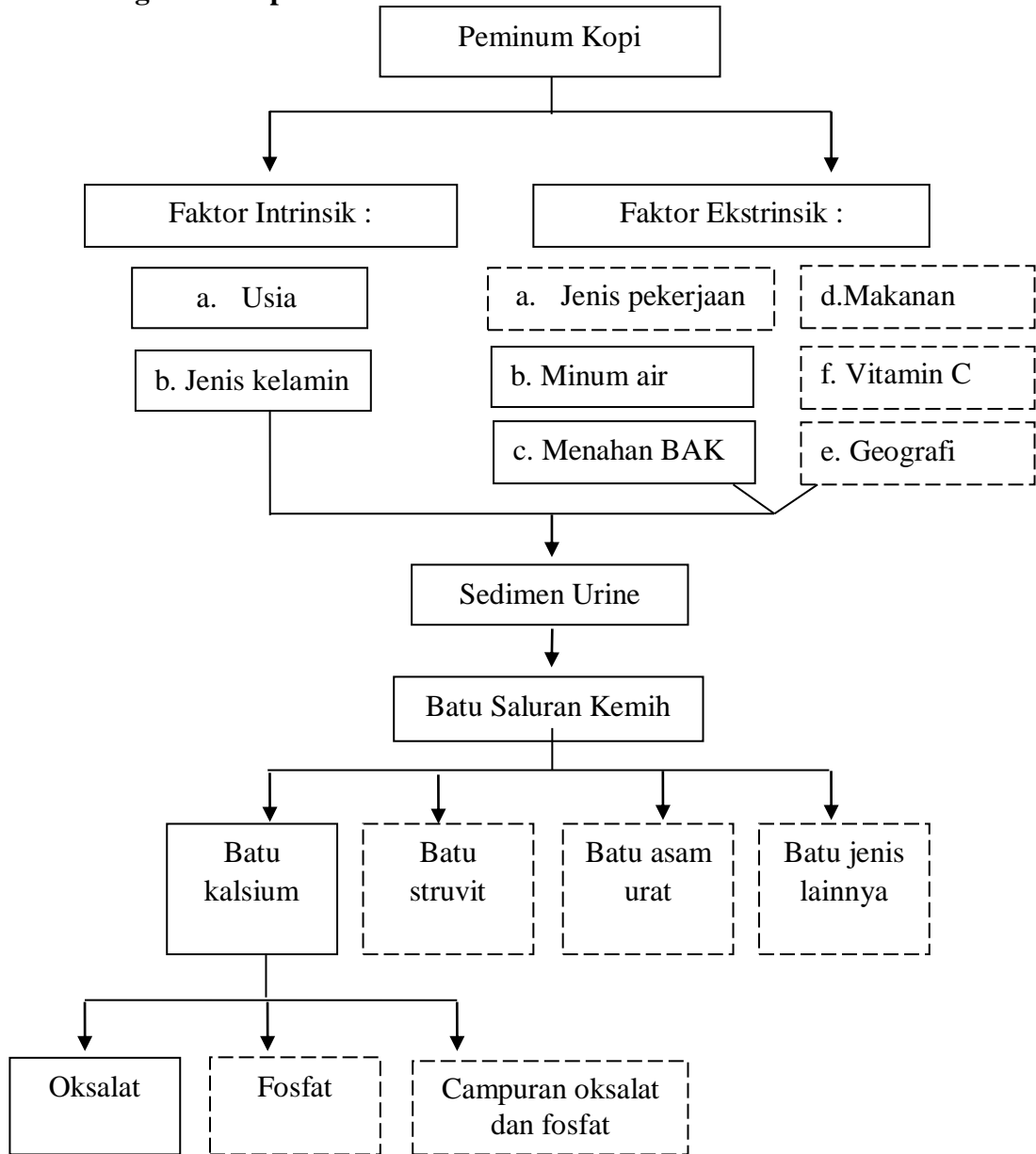
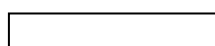


**BAB III**  
**KERANGKA KONSEP**

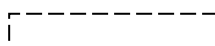
**A. Kerangka Konsep**



Keterangan :



: Diteliti



: Tidak diteliti

Gambar 1. Kerangka konsep penelitian

Peminum kopi merupakan sebutan bagi mereka yang suka dengan kopi. Kopi merupakan minuman yang mengandung kafein. Kafein yang jika berlebihan dalam tubuh dapat mempengaruhi sistem kardiovaskular seperti peningkatan detak jantung dan tekanan darah. Tekanan darah tinggi yang berkepanjangan membuat jantung bekerja lebih keras sehingga secara perlahan-lahan akan merusak pembuluh darah disebagian tubuh. Di dalam ginjal terdapat jutaan pembuluh darah kecil yang berfungsi sebagai penyaring guna mengeluarkan produk sisa darah. Kerusakan ginjal dapat menimbulkan penyakit batu saluran kemih. Penyakit batu saluran kemih dipengaruhi oleh bertambahnya usia dan perbedaan jenis kelamin, konsumsi air minum, vitamin C, makanan, menahan buang air kemih, dan geografi. Pemeriksaan laboratorium yang digunakan untuk pemeriksaan batu saluran kemih adalah pemeriksaan sedimen urine. Berdasarkan komposisi batu saluran kemih dibedakan atas batu kalsium, batu struvit, batu asam urat dan batu jenis lainnya. Batu kalsium merupakan jenis batu saluran kemih yang paling sering dijumpai pada pasien batu saluran kemih. Batu kalsium ini biasanya tersusun dari beberapa jenis kristal, dimana jenis kristal yang paling umum ditemukan adalah kristal kalsium oksalat.

## **B. Variabel dan Definisi Operasional**

### **1. Variabel penelitian**

Variabel yang diamati pada penelitian ini adalah usia, jenis kelamin dan klasifikasi banyaknya kristal kalsium oksalat pada urine peminum kopi.

### **2. Definisi operasional**

Manfaat dari definisi operasional ini adalah untuk mengarahkan kepada pengukuran atau pengamatan terhadap variabel-variabel yang bersangkutan serta pengembangan instrumen (alat ukur). Adapun definisi operasional pada penelitian ini adalah sebagai berikut:

Tabel 2. Definisi Operasional Variabel

No	Variabel	Definisi Operasional	Cara Pengukuran	Skala data
1	Peminum kopi	Sebutan bagi mereka yang sedang menikmati kopi atau suka dengan kopi di Kelurahan Baler Bale Agung. Dengan kebiasaan konsumsi kopi dalam sehari lebih dari tiga kali.	Observasi dan wawancara	Nominal
2	Usia	Lamanya waktu hidup seseorang sejak dilahirkan dan dinyatakan dalam tahun. Usia peminum di Kelurahan Baler Bale Agung dalam penelitian ini adalah 17-65 tahun.	Wawancara	Ordinal a. Remaja (17-25 tahun) b. Dewasa(26-45 tahun) c. Lansia(46-65 tahun)
3	Jenis kelamin	Jenis kelamin adalah ciri biologis peminum kopi yaitu laki-laki dan perempuan	Wawancara	Nominal

1	2	3	4	5
4	Konsumsi Air Minum	Kebiasaan peminum kopi di Kelurahan Baler Bale Agung untuk mengkonsumsi air minum dalam sehari.	Wawancara	Ordinal a. Kurang dari 8 gelas b. 8 gelas c. Lebih dari 8 gelas
5	Menahan Buang Air Kemih	Kebiasaan peminum kopi di Kelurahan Baler Bale Agung untuk menahan buang air kemih.	Wawancara	Nominal a. Pernah b. Tidak pernah
6	Klasifikasi banyaknya Kristal kalsium oksalat pada urine	Banyaknya Kristal kalsium oksalat yang terdapat pada urine yang diperiksa. Ciri-cirinya bervariasi dalam ukuran, umumnya dalam bentuk dehidrat seperti amplop. Bentuk lainnya adalah monohidrat, berbentuk seperti halter pada posisi miring dan berbentuk oval pada posisi berbaring datar.	Pemeriksaan sedimen urine	Ordinal : a. Negatif : 0/LPB b. Positif satu(+1) : 1-4/LPB c. Positif dua (+2) : 5-9/LPB d. Positif tiga (+3) : >10/LPB