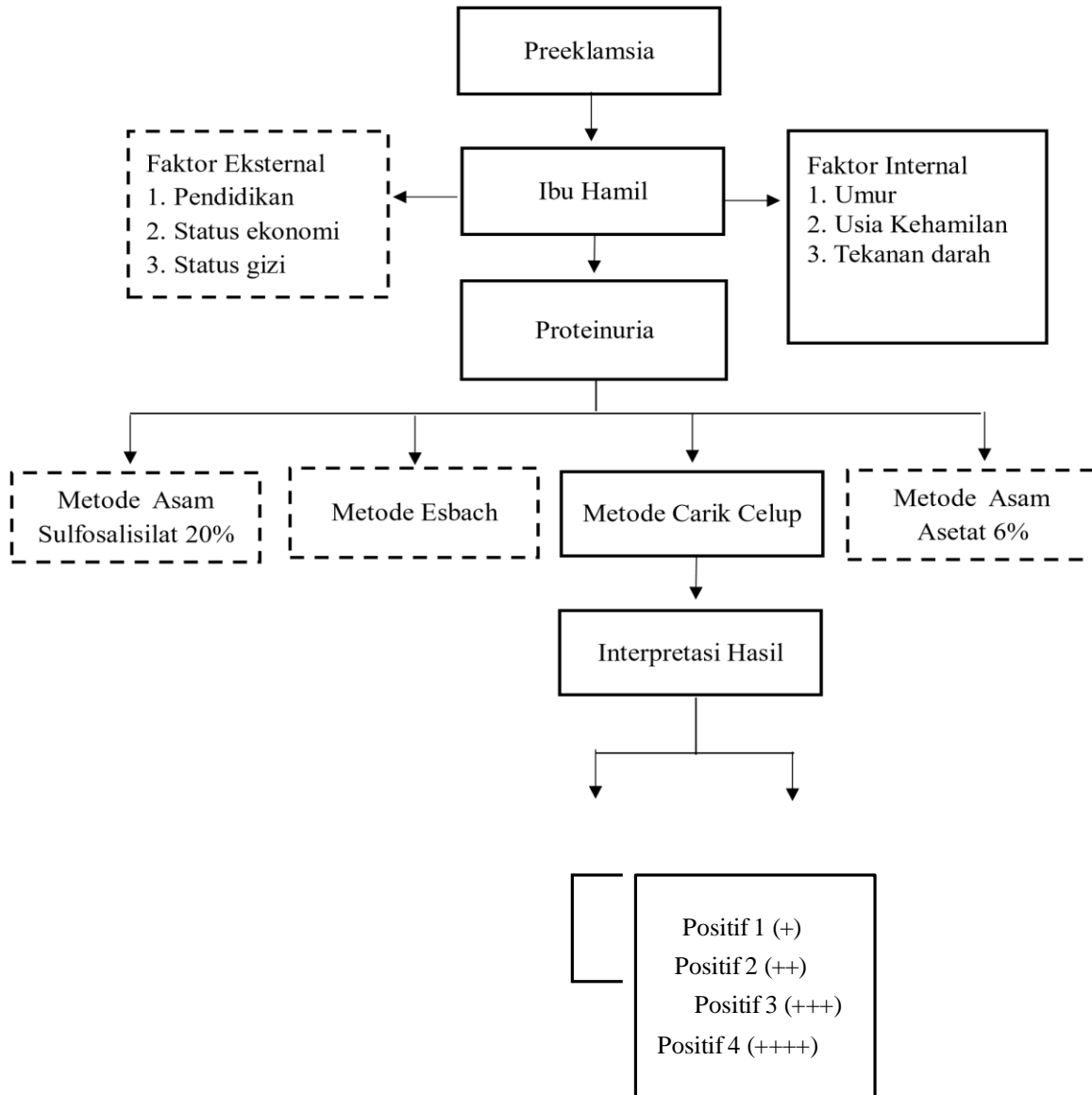


BAB III
KERANGKA KONSEP

A. Kerangka Kosep



Keterangan :

: Variabel yang diteliti

: Variabel yang tidak diteliti

Gambar 3.1 Kerangka Konsep

Variabel internal seperti usia ibu, usia kehamilan, tekanan darah, paritas, dan latar belakang pendidikan, serta faktor eksternal seperti status sosial ekonomi, dapat meningkatkan kemungkinan terjadinya preeklamsia. Salah satu gejala preeklamsia adalah proteinuria, yaitu kelebihan protein serum. Sejumlah metode dapat digunakan untuk memastikan keberadaan protein dalam urin. Metode tersebut meliputi metode dipstick, metode asam sulfosalisilat 20%, metode asam asetat 6%, dan metode Esbach.

Metode strip celup akan digunakan dalam penelitian ini. Strip uji dibandingkan secara visual dengan warna pada botol untuk menentukan hasilnya, yang kemudian dikategorikan ke dalam lima kategori: negatif, positif 1 (+), positif 2 (++), positif 3 (+++), dan positif 4 (++++).

B. Variabel dan Definisi Operasional Variabel

1. Variabel penelitian

Peserta adalah ibu hamil dari UPTD Puskesmas II Kecamatan Denpasar Utara yang melakukan pemeriksaan protein urin.

2. Definisi operasional variabel

Definisi Operasional dalam penelitian ini adalah:

Tabel 3.1
Definisi Operasional

No	Variabel	Definisi Operasional	Cara Pengukuran	Skala
1.	Ibu Hamil	Seorang wanita yang sedang mengandung yang dimulai dari konsepsi sampai lahirnya janin yang memeriksakan kehamilan di UPTD Puskesmas II Dinas Kesehatan Kecamatan Denpasar Utara	Wawancara dan Observasi	Nominal
2.	Protein Urin	Keberadaan protein di dalam sampel urin sewaktu ibu hamil di UPTD Puskesmas II Dinas Kesehatan Kecamatan Denpasar Utara Negatif (-) Positif 1 (+) Positif 2 (++) Positif 3 (+++) Positif 4 (++++) (Gandosoebrata, 2016).	Pemeriksaan dengan metode carik celup	Ordinal
3.	Umur Ibu Hamil	Masa hidup ibu hamil dari lahir sampai dengan penelitian ini dilaksanakan Tidak berisiko: $\leq 20 - 30$ tahun dan ≥ 35 tahun berisiko (WHO, 2002)	Wawancara dan Kuisisioner	Ordinal
4.	Usia Kehamilan	Usia kehamilan ibu yang dihitung setelah Hari Pertama Haid Terakhir (HPHT) pada ibu hamil di UPTD Puskesmas II Dinas Kesehatan Kecamatan Denpasar Utara Trimester I: 0-12 minggu Trimester II: 13-27 minggu Trimester III: 28-40 minggu (Kemenkes, 2018).	Observasi dokumen rekam medis pasien dan wawancara	Ordinal
5.	Tekanan Darah	Keadaan tekanan darah ibu yang di ukur dengan dokumen rekam tensimeter dan dinyatakan media pasien daam satuan mmHg Rendah : Tekanan sistolik ≤ 90 mmHg Normal: Tekanan sistolik 90 dan 120 mmHg, tekanan diastolik antara 60 dan 80 mmHg. Tinggi : Tekanan sistolik ≥ 140 mmHg dan tekanan diastolik ≥ 90 mmHg. (Kemenkes,2018)	Observasi rekam medis pasien	Ordinal