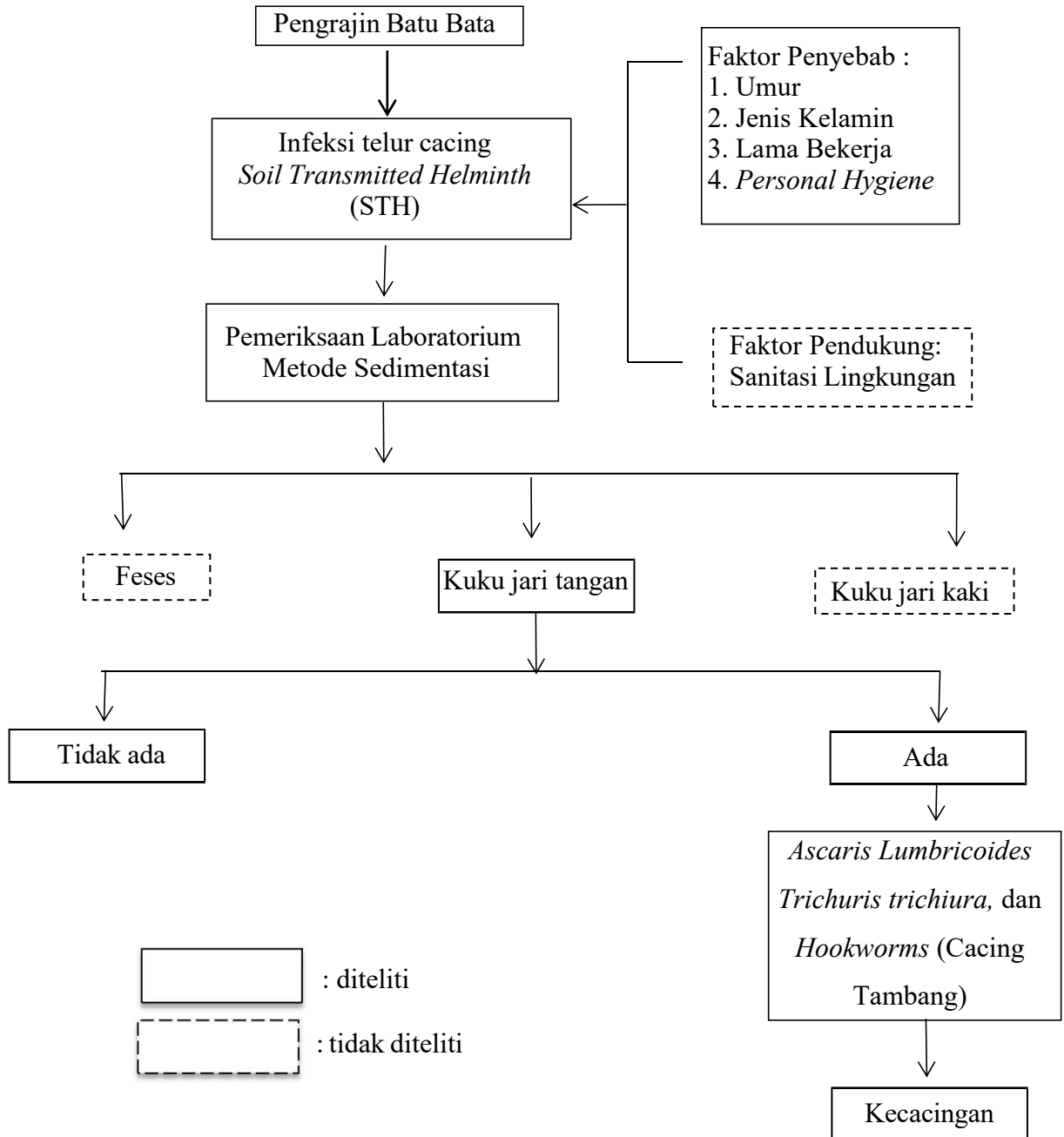


**BAB III**  
**KERANGKA KONSEP**

**A. Kerangka Konsep**



**Gambar 4 Kerangka Konsep**

## B. Variabel dan Definisi Operasional Variabel

### 1. Variabel penelitian

Dalam suatu penelitian perumusan variabel merupakan salah satu unsur yang penting karena suatu proses pengumpulan fakta atau pengukuran dapat dilakukan dengan baik, bila dapat dirumuskan variabel penelitian dengan tegas. Variabel penelitian ini adalah “ Identifikasi Telur Cacing *Soil Transmitted Helminths* (STH) Pada Kuku Tangan Pengrajin Gerabah Batu Bata di Desa Pering, Kecamatan Blahbatuh, Kabupaten Gianyar.

### 2. Definisi operasional variabel

Tabel 1  
Definisi Operasional Variabel

Variabel	Definisi Operasional	Cara Pengukuran	Skala Data
1	2	3	4
Telur Cacing <i>Soil Transmitted Helminth</i> (STH)	Nematoda usus merupakan jenis cacing yang memerlukan tanah sebagai tempat berkembang dalam siklus hidupnya. Dalam penelitian ini, jenis telur cacing yang termasuk adalah <i>Ascaris Lumbricoides</i> , <i>Trichuris Trichiura</i> dan hookworm.	Metode Sedimentasi	Nominal Ada (+) :ditemukan telur cacing STH. Tidak ada (-) :tidak ditemukan telur cacing STH.
Potongan Kuku	Potongan kuku yang panjang dan kotor menyebabkan tertimbunnya kotoran dan kuman penyakit	Observasi	Ordinal
Umur	Sebagai usia	Observasi	Rasio

	kronologis responden, yaitu jumlah tahun yang telah dijalani sejak lahir hingga waktu pelaksanaan penelitian.		Dewasa : 26-45 tahun Pra lansia : 46-55 tahun  Dewasa Akhir: 26–45 tahun  Lansia Awal: 46–55 tahun (Kemenkes RI, 2016)
Jenis Kelamin	Dalam penelitian ini, jenis kelamin digunakan untuk menganalisis perbedaan potensi kontaminasi telur cacing <i>Soil Transmitted Helminths (STH)</i> pada kuku tangan berdasarkan kelompok biologis.	Observasi	Nominal
Lama Bekerja	Jumlah waktu (dalam tahun) yang telah dihabiskan oleh responden dalam bekerja secara aktif. Variabel ini digunakan untuk melihat kemungkinan hubungan antara durasi paparan kerja dengan tingkat kontaminasi kuku tangan oleh telur cacing <i>Soil Transmitted Helminths (STH)</i> .	Observasi	Rasio
<i>Personal Hygiene</i>	Mencakup kebiasaan	Observasi	Ordinal

---

mencuci tangan  
dengan sabun  
dan air bersih  
sebelum makan,  
setelah dari  
toilet, dan  
setelah bekerja,  
serta kebersihan  
kuku tangan  
(panjang/kotor  
atau  
pendek/bersih).

---