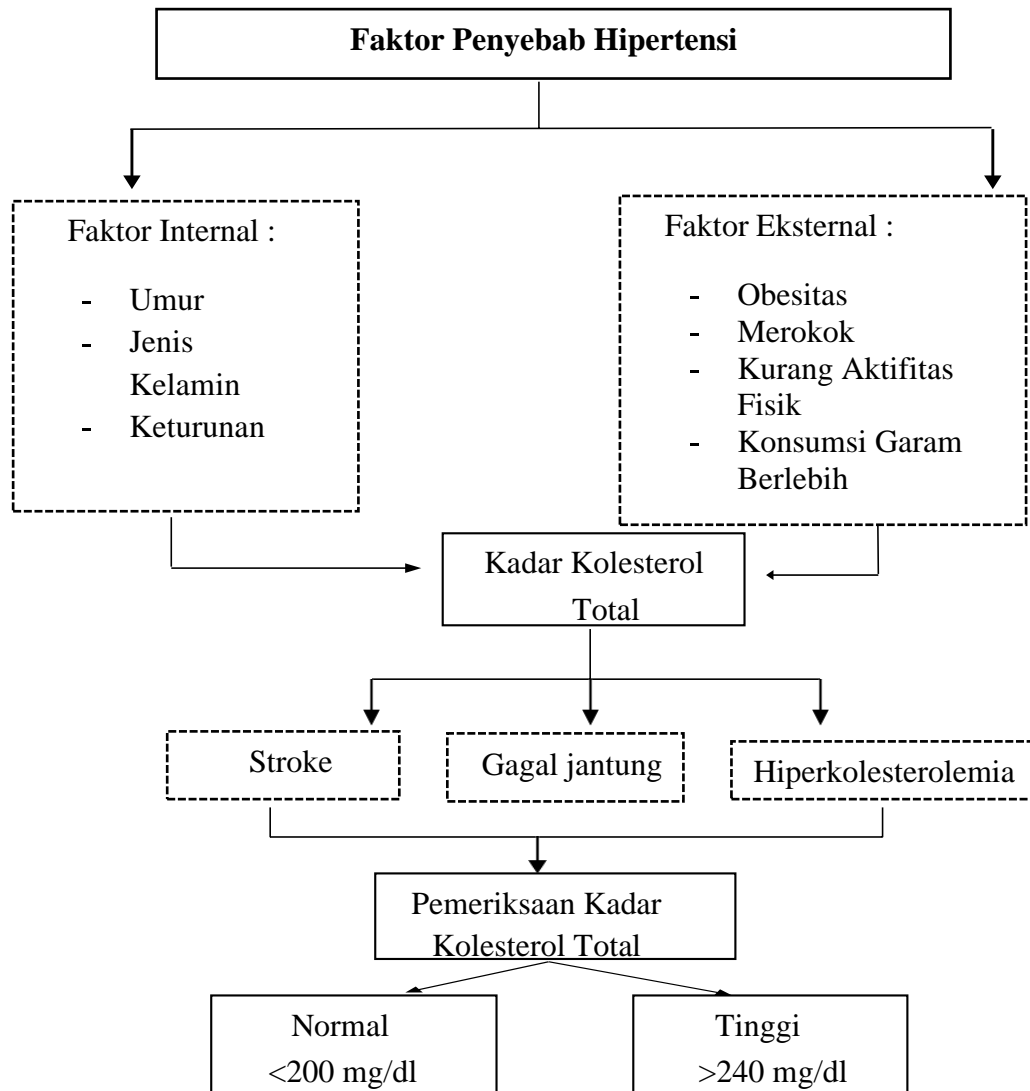


BAB III

KERANGKA KONSEP

A. Kerangka Konsep



Keterangan :

————— = Diteliti

----- = Tidak Diteliti

Gambar 1. Kerangka Konsep Gambaran Kadar Kolesterol Total Pada Pasien Hipertensi di RSD Mangusada Kabupaten Badung Tahun 2024.

Penjelasan

Banyak faktor yang memicu adanya hipertensi seperti usia, jenis kelamin, keturunan dan salah satu yang paling dominan adalah obesitas, merokok, kurang beraktivitas fisik, konsumsi garam berlebih yang akan menimbulkan kenaikan gula dalam darah dan menyebabkan kolesterol yang berlebih dalam tubuh. Penderita hipertensi yang memiliki kadar kolesterol tinggi memiliki risiko terjadinya penyempitan pembuluh darah, stroke, gagal jantung dan hiperkolesterolemia. Hiperkolesterolemia terjadi karena akibat terbentuknya akumulasi plak atherosclerosis (timbunan lemak pada dinding pembuluh darah) . Hal ini karena, plak ini mempunyai komposisi kolesterol, substansi lemak yang lain, jaringan fibrosa dan kalsium.

B. Variabel Penelitian dan Definisi Operasional Variabel Penelitian

1. Variabel Penelitian

Variabel adalah gejala yang menjadi fokus peneliti untuk diamati dari sekelompok orang atau objek yang memiliki variasi antara satu dengan yang lainnya dalam kelompok tersebut. Dalam Penelitian ini terdapat satu variabel, yaitu kadar kolesterol total pada pasien hipertensi (Esti and R.Topan, 2019).

2. Definisi Operasional

Definisi operasional merupakan konsep-konsep yang berupa kerangka yang menjadi kata-kata yang menggambarkan perilaku atau gejala yang diamati, dan dapat diuji kebenarannya. (Esti and R.Topan, 2019)

Tabel 1

Definisi Operasional Variabel Gambaran Kadar
Kolesterol Total pada Pasien Hipertensi Di RSD
Mangusada Kabupaten Badung Tahun 2024

Variable	Definisi Operasional	Cara Pengumpulan Data	Skala
1	2	3	4
Penderita Hipertensi	Pasien yang sudah di diagnosa hipertensi di RSD Mangusada Kabupaten Badung Tahun 2024.	Rekam Medis di RSD Mangusada Kabupaten Badung Tahun 2024.	Skala Ordinal
Kadar Kolesterol Total	Jumlah kadar kolesterol total pasien hipertensi di RSD Mangusada Kabupaten Badung Tahun 2024. Kadar Kolesterol dikategorikan berikut : -Nilai Kolesterol Normal: < 200 mg/dl dapat sebagai -Nilai Kolesterol Tinggi : >240 Mg/dl.	Rekam Medis di RSD Mangusada Kabupaten Badung Tahun 2024.	Skala Observasi