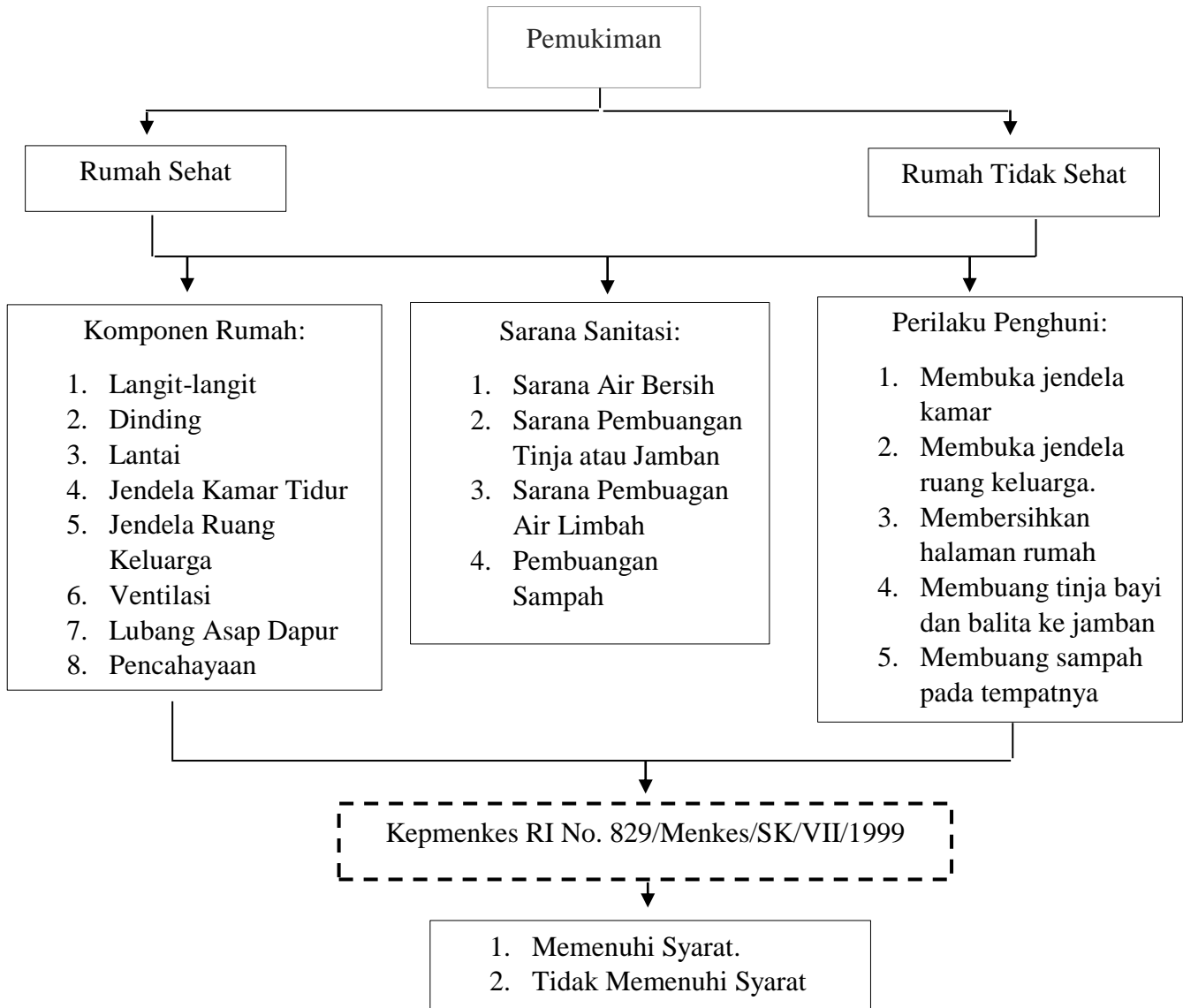


BAB III
KERANGKA KONSEP

A. Kerangka Konsep



Keterangan:

Tidak diteliti :

Diteliti :

B. Variabel Penelitian.

Variabel dalam penelitian ini adalah kondisi fisik rumah meliputi ventilasi, pencahayaan, suhu, kelembaban, kepadatan hunian dan kondisi dasar sarana air bersih, sarana pengelolaan limbah, sarana pengelolaan sampah, sarana pembuangan tinja di Desa Tegal Harum Kecamatan Denpasar Barat 2022.

C. Definisi Operasional

Definisi operasional penelitian ini sebagai berikut:

Tabel 1
Definisi Operasional

NO	Variabel	Definis Operasional	Cara Pengamatan	Skala
1	2	3	4	5
1.	Komponen Rumah	Keadaan komponen rumah yang meliputi langit-langit, dinding, lantai, ventilasi dan pencahayaan. Adapun persyaratannya: a. Langit-langit tidak kotor, mudah dibersihkan dan rawan kecelakaan. b. Dinding harus permanen, mudah di bersihkan, kedap air dan tidak berwarna gelap. c. Lantai, permukaan lantai harus rata, tidak licin, tidak rubuh saat di inja, kedap air dan mudah untuk di bersihkan. d. Jendela kamar tidur harus dan harus sering di buka e. Jendela ruang keluarga harus ada harus sering buka agar tidak lembab dan sinar matahari dapat masuk dalam ruangan f. Ventilasi yang memenuhi	Melakukan observasi dengan menggunakan kuesioner penilaian sanitasi rumah yang ada di Depkes 2002 kepada kepala keluarga atau penghuni rumah di Desa Tegal Harum.	Ordinal skor: 0 – 232 : Tidak memenuhi syarat. 233 – 465: Memenuhi syarat

1	2	3	4	5
		syarat kesehatan 10% luas lantai rumah		
		g. Pencahayaan terang dan tidak sialau sehingga dapat dipergunakan untuk membaca dengan normal		
2.	Sarana Sanitasi	Sarana sanitasi yang meliputi sarana air bersih, jamban, sarana pembuangan air limbah dan sarana sampah. Adapun persyaratannya:	Melakukan observasi dengan menggunakan kuesioner penilaian sanitasi rumah yang ada di Depkes 2002 kepada kepala keluarga atau penghuni rumah di Desa Tegal Harum.	0 – 188: Tidak memenuhi syarat 189 – 375: Memenuhi syarat
		a. Sarana air bersih, air yang digunakan harus bersih tidak menimbulkan bau dan tidak berwarna		
		b. Sarana pembuangan air limbah di salurkan ke selokan tertutup untuk diolah lebih lanjut.		
		c. Sarana pembuangan tinja atau jamban tidak mengotori tanah, mudah digunakan dan dipelihara dan sederhana desainya.		
		d. Sarana pembuangan sampah, penyimpanan sampah setempat harus menjamin tidak jadi tempat bersarangnya tikus, lalat dan binatang pengganggu lainnya, tidak menimbulkan bau, kedap air dan ada tutup nya		
3.	Perilaku Penghuni	Perilaku penghuni meliputi	Melakukan observasi dengan menggunakan kuesioner penilaian sanitasi rumah yang ada di Depkes 2002 kepada kepala keluarga atau penghuni rumah di Desa Tegal Harum.	0 – 220: Tidak memenuhi syarat. 221 – 440: Memenuhi syarat
		a. Selalu membersihkan halaman rumah		
		b. Membuang tinja bayi dan balita ke jamban		
		c. Membuang sampah ke tempat sampah.		