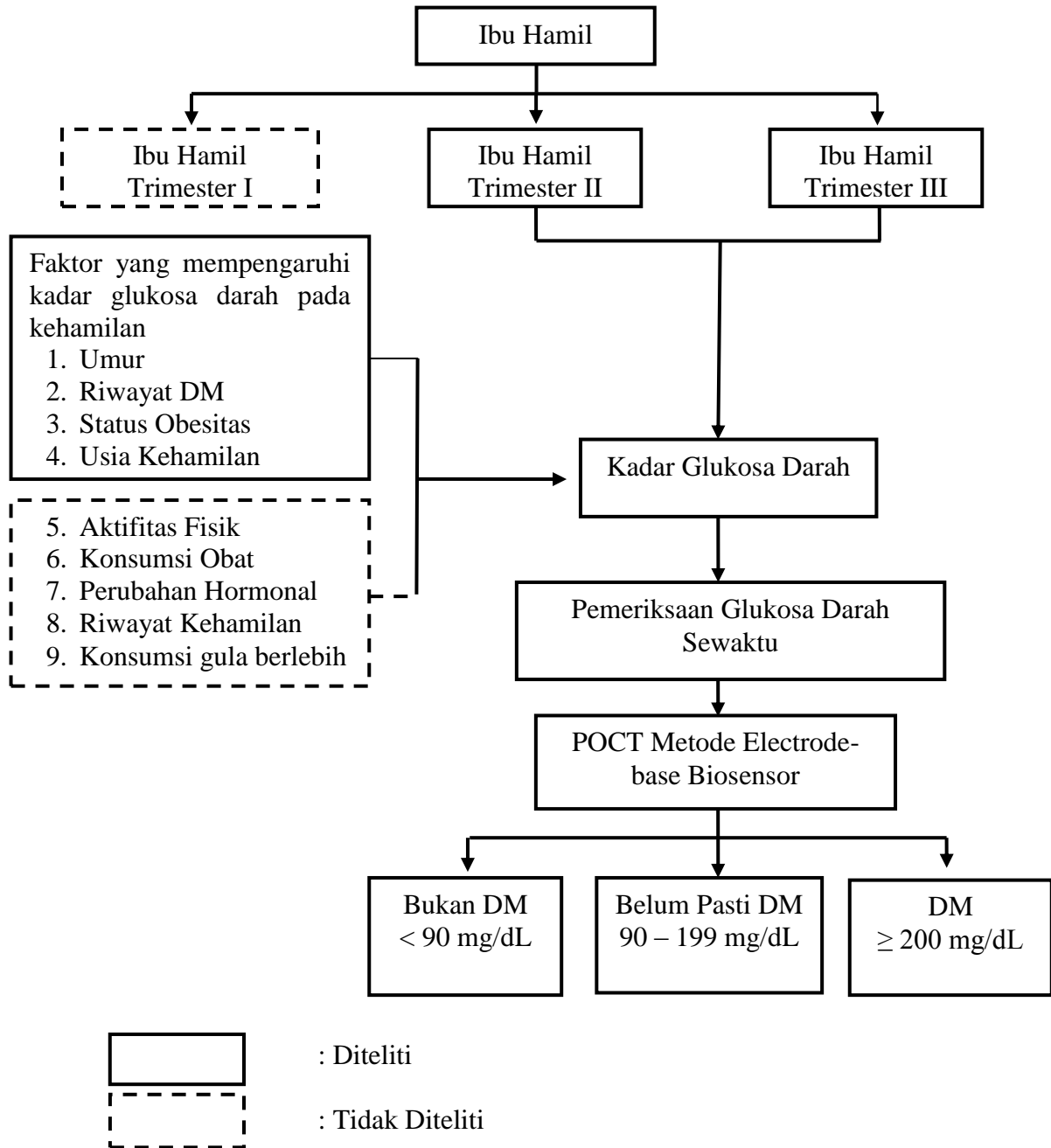


BAB III
KERANGKA KONSEP

A. Kerangka Konsep

Adapun kerangka konsep pada penelitian ini sebagai berikut.



Gambar 1 Kerangka Konsep Penelitian

1. Penjelasan kerangka konsep

Berdasarkan pada kerangka konsep diatas ini, sampel pada penelitian ini adalah ibu hamil. Kehamilan dapat dibagi menjadi 3 trimester yaitu trimester I, trimester II, dan trimester III. Dalam penelitian ini diambil sampel ibu hamil trimester II dan III untuk dilakukan pemeriksaan kadar glukosa darah sewaktu. Terdapat beberapa faktor risiko yang dapat mempengaruhi kadar glukosa darah yaitu Umur ibu, riwayat DM, status obesitas, usia kehamilan, aktifitas fisik, konsumsi obat, perubahan hormonal, riwayat kehamilan, dan konsumsi gula berlebih. Namun dalam penelitian ini hanya berfokus pada gambaran kadar glukosa darah berdasarkan Umur ibu, riwayat DM, status obesitas, dan usia kehamilan. Pada penelitian ini menggunakan instrument/alat glukometer metode POCT. Cara pengukuran kadar glukosa sewaktu, yaitu jika kadar glukosa darah sewaktu pada darah kapiler sebesar <90 mg/dl dapat dikategorikan bukan DM, jika kadar glukosa darah sewaktu $90-199$ mg/dl dapat dikategorikan belum pasti DM dan jika kadar glukosa darah sewaktu ≥ 200 mg/dl dapat dikategorikan DM.

B. Variabel dan Definisi Operasional Variabel

1. Variabel penelitian

Variabel adalah sesuatu yang digunakan sebagai ciri yang dimiliki atau didapatkan oleh suatu penelitian tentang sesuatu konsep pengertian tertentu (Notoatmodjo, 2018). Pada penelitian ini variable yang digunakan adalah:

- a. Variabel bebas (Independen): Usia kehamilan trimester II dan III, umur ibu, obesitas, dan riwayat DM.
- b. Variabel terikat (Dependen) : Glukosa darah sewaktu

2. Definisi operasional variabel

Definisi operasional variabel merupakan penjelasan tentang variabel agar memudahkan saat penelitian, termasuk cara pengukuran, dan skala ukur masing-masing variabel (Poltekkes kemenkes Denpasar, 2018).

Tabel 1
Definisi Operasional

Variabel Penelitian	Definisi Operasional	Alat Ukur	Kriteria Pengukuran	Skala Pengukuran
1	2	3	4	5
Kadar Glukosa Darah Sewaktu Pada Ibu Hamil	Jumlah glukosa pada darah kapiler yang dapat diambil sesaat, tanpa harus berpuasa terlebih dahulu atau mempertimbangkan asupan makanan terakhir dalam satuan mg/dl pada ibu hamil.	1. POCT merk <i>Nesco metode electrode base biosensor output</i> berupa angka.	1. Bukan DM: <90mg/dL 2. Belum pasti DM: 90-199 mg/dL 3. DM : ≥ 200 .	Rasio
Usia Kehamilan Trimester II dan III	Usia kehamilan 4-6 bulan atau 13-24 minggu, dan usia kehamilan 7-9 bulan atau 25-40 dihitung semenjak hari pertama haid berakhir ibu.	1. Kuesioner 2. Observasi buku KIA	1. Trimester II: usia kehamilan 4-6 bulan atau 13-24 minggu 2. Trimester III: usia kehamilan 7-9 bulan atau 25-40 minggu.	Ordinal

1	2	3	4	5
Umur	Lama waktu hidup ibu hamil yang dihitung semenjak hari lahir hingga waktu saat dilakukan penelitian yang dinyatakan dalam tahun.	Kuesioner	1. Umur berisiko: Umur < 25 tahun dan Umur > 35 2. Umur tidak berisiko: Umur 25-35 tahun	Ordinal
Status Obesitas	Gambaran kenaikan berat badan ibu hamil yang diukur melalui IMT (indeks massa tubuh) yaitu nilai berat badan (dalam kg) dibagi tinggi badan kuadrat (dalam meter).	1. Observasi buku KIA 2. Kuesioner	1. Kurang : (<18,5 kg/m ²) 2. Normal : (18,5-24,9 kg/m ²) 3. Lebih : (25-29,9 kg/m ²) 4. Obesitas : (≥ 30 kg/ m ²)	Ordinal
Riwayat DM	Terdapat riwayat sendiri maupun keturunan yang pernah/mengalami penyakit DM.	Kuesioner	1. Ada riwayat DM 2. Tidak ada riwayat DM	Nominal