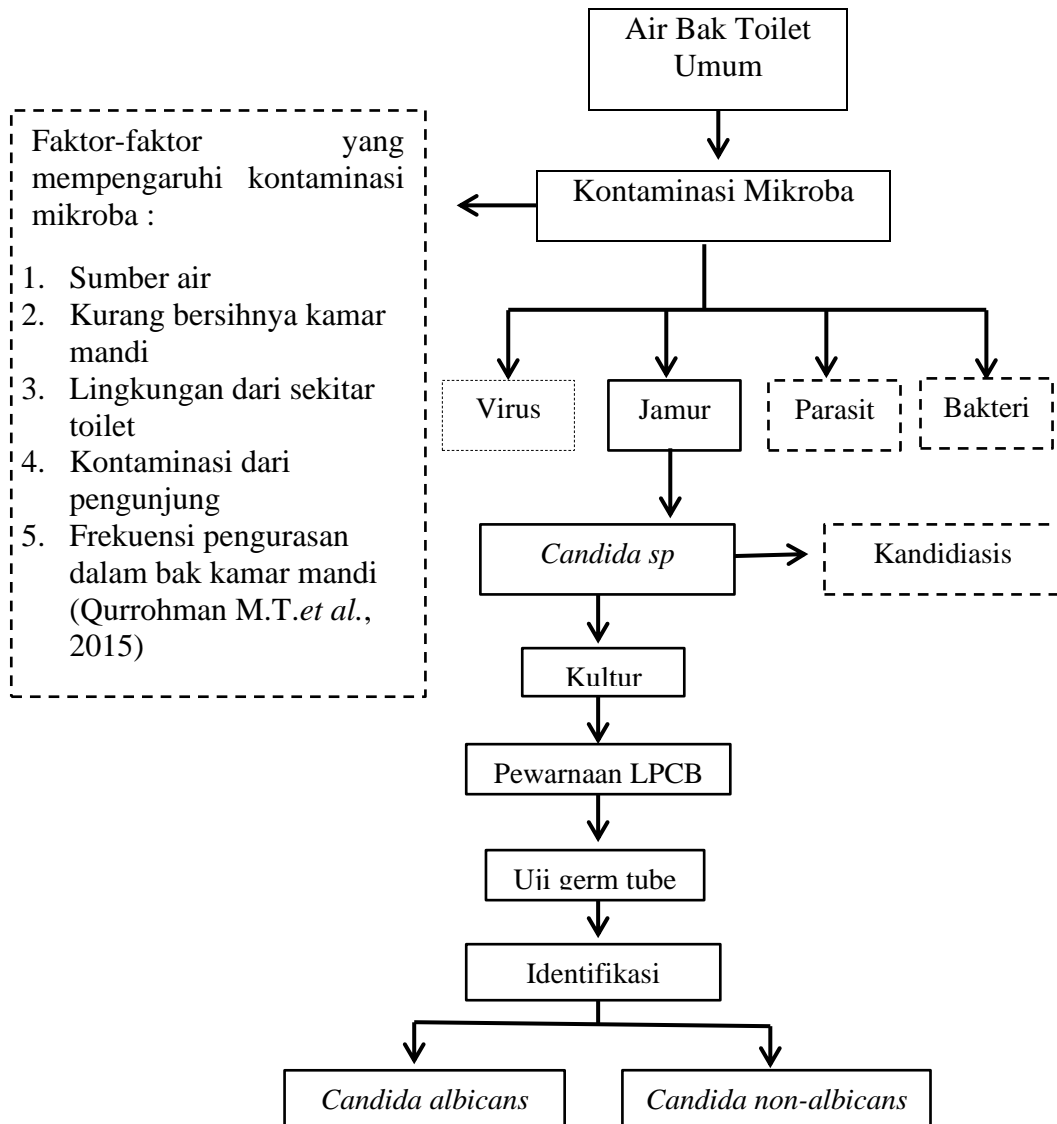
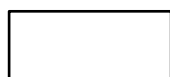


BAB III
KERANGKA KONSEP

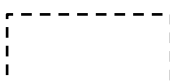
A. Kerangka Konsep



Keterangan :



: Variabel yang diteliti



: Variabel yang tidak diteliti

Gambar 4. Kerangka Konsep

Keterangan :

Berdasarkan kerangka konsep diatas(Gambar 4), menunjukkan bahwa pada air bak toilet umum mungkin terkontaminasi mikroba seperti virus, bakteri, jamur dan parasit. Faktor-faktor yang mempengaruhi kontaminasi mikroba diantaranya kontaminasi dari kurang bersihnya kamar mandi, kontaminasi dari pengunjung, lingkungan dari sekitar toilet, frekuensi pengurasan dalam bak kamar mandi. Apabila menggunakan air bak yang terkontaminasi jamur *Candida sp.*, maka akan dapat menyebabkan penyakit kandidiasis. Pada penelitian ini pemeriksaan uji laboratorium yang digunakan untuk identifikasi *Candida sp.* adalah kultur, pewarnaan LPCB, dan uji *germ tube*. Pada kultur ditunjukkan koloni menonjol dari permukaan medium, permukaan pada koloni halus, licin, berwarna putih kekuning-kuningan dan memiliki bau ragi. Pada pewarnaan larutan LPCB ditunjukkan berbentuk sel ragi lonjong, bertunas, memiliki pseudohifa, dan blastospora. Dan pada uji *germ tube* ditunjukkan bentuk sel yang berkecambah seperti raket (*germ tube*).

B. Variabel Penelitian dan Definisi Operasional Variabel

1. Variabel penelitian

Variabel dalam penelitian ini adalah jamur *Candida sp.* pada air bak toilet umum Pasar Tradisional Kota Denpasar Barat.

2. Definisi Operasional Variabel

Definisi operasional variabel dalam penelitian ini disajikan pada Tabel 1 sebagai berikut :

Tabel 1. Definisi Operasional

Variabel	Definisi	Cara Pengukuran	Skala Data
1	2	3	4
<i>Candida sp.</i>	Merupakan jamur dimorfik yang tumbuh sebagai sel ragi tunas, berbentuk oval (berukuran 3-6 mikron).	Observasi	Nominal
Kultur	Dinyatakan positif <i>Candida sp.</i> apabila koloni menonjol dari permukaan medium, permukaan pada koloni halus, licin, berwarna putih kekuning-kuningan, dan memiliki bau ragi	Pengamatan Makroskopis	Nominal (Terdapat koloni berbentuk bulat, putih, halus, mengkilat atau Tidak terdapat koloni berbentuk bulat, putih, halus, mengkilat)
Pewarnaan <i>Lactophenol Cotton Blue</i> (LPCB)	.Pemeriksaan laboratorium <i>Candida sp.</i> untuk melihat secara mikroskopis dengan ciri berbentuk sel ragi lonjong, bertunas, memiliki pseudohifa, dan blastospora.	Pengamatan Mikroskopis	Nominal (Terdapat sel ragi, pseudohifa dan blastospora atau Tidak terdapat sel ragi, pseudohifa dan blastospora)
Uji <i>Germ Tube</i>	Uji ini dilakukan untuk mengidentifikasi spesies <i>Candida albicans</i> dari <i>Candida sp.</i> Hasil	Pengamatan Mikroskopis	Nominal (Terdapat <i>germ tube</i> (+), tidak terdapat <i>germ tube</i> (-))

1	2	3	4
	dinyatakan positif bila pada pemeriksaan mikroskopis ditemukan bentuk sel yang berkecambah seperti raket (germ tube).		
