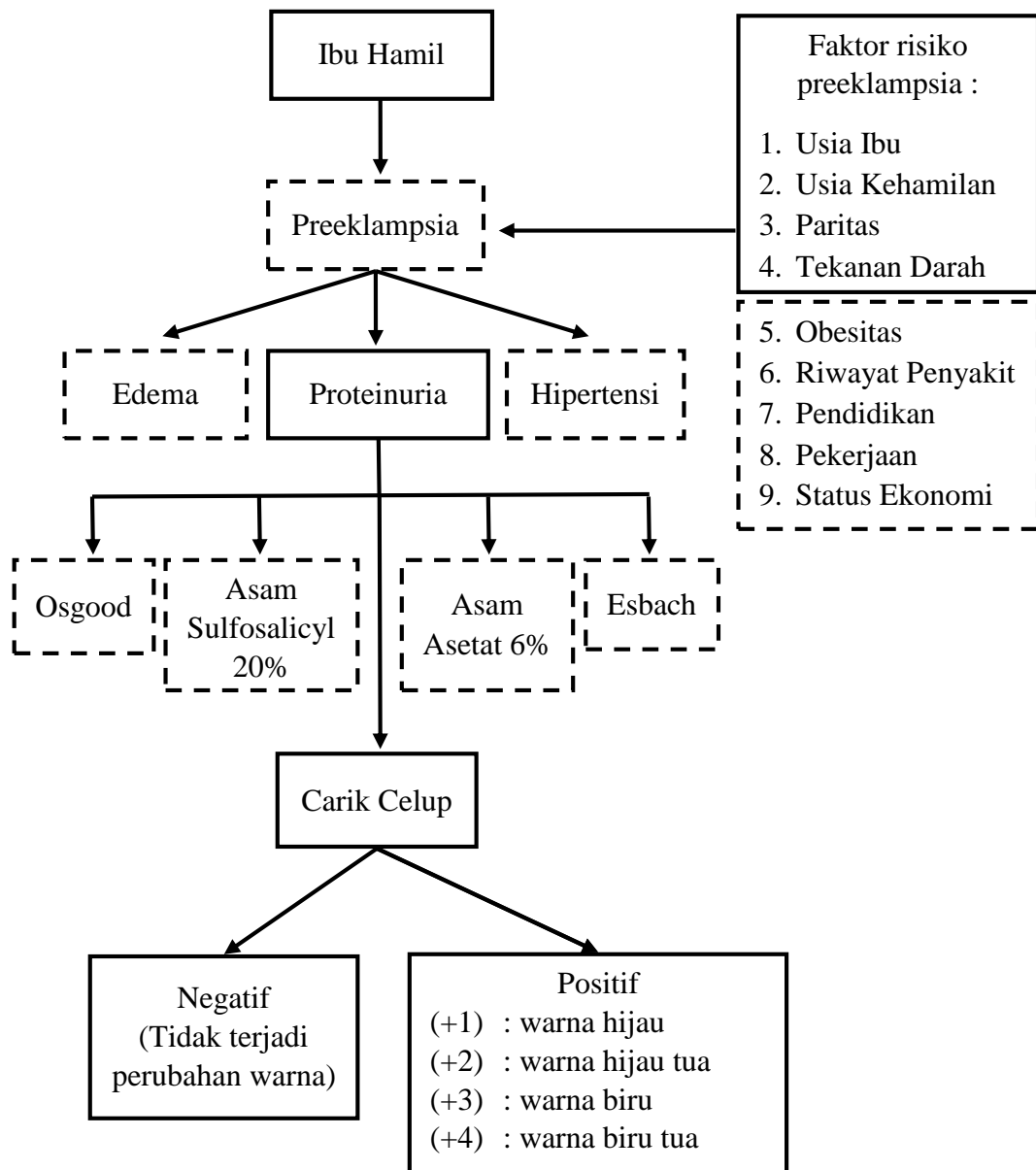


BAB III

KERANGKA KONSEP PENELITIAN

A. Kerangka Konsep



Gambar 1. Kerangka Konsep Gambaran Proteinuria Pada Ibu Hamil di Puskesmas I Denpasar Selatan

Keterangan :



: Diteliti



: Tidak diteliti

Keterangan gambar :

Ibu hamil rentan mengalami gangguan kehamilan seperti preeklampsia. Preeklampsia pada ibu hamil salah satunya ditandai dengan adanya protein yang berlebihan pada urine ibu hamil tersebut atau yang sering disebut dengan proteinuria. Terjadinya proteinuria ini dapat disebabkan karena laju filtrasi glomerulus terganggu sehingga protein yang seharusnya tersaring dan digunakan oleh tubuh akan keluar bersama urine.

Gangguan kehamilan preeklampsia ini juga dipengaruhi oleh beberapa faktor, dimana faktor yang diteliti yaitu usia ibu, usia kehamilan, paritas, tekanan darah. Faktor lain yang tidak diteliti yaitu obesitas, riwayat penyakit, tingkat pendidikan, pekerjaan dan status ekonomi ibu tersebut.

Pada penelitian ini kadar proteinuria diperiksa dengan menggunakan metode carik celup (dipstik). Warna yang diperoleh pada strip kemudian dibandingkan secara visual dengan warna yang ada pada botol strip carik celup tersebut, selanjutnya digolongkan warna yang didapat apakah termasuk negatif atau positif.

B. Variabel Penelitian dan Definisi Operasional Variabel

1. Variabel penelitian

Variabel yang diamati pada penelitian ini adalah kadar proteinuria pada ibu hamil di Puskesmas I Denpasar Selatan.

2. Definisi operasional variabel

Tabel 1
Definisi Operasional Variabel

Variabel	Definisi	Cara Pengukuran	Skala Data
1	2	3	4
Ibu Hamil	Ibu hamil yang terdata di Puskesmas I Denpasar Selatan.	Wawancara	Nominal
Proteinuria	Kandungan protein yang melebihi dari batas nilai normal yang terdapat di dalam urine responden (ibu hamil).	Diukur menggunakan metode carik celup	Ordinal Kategori : a. Negatif (-) b. Positif + (+1) c. Positif ++ (+2) d. Positif +++ (+3) e. Positif ++++ (+4)
Usia Ibu	Jumlah tahun yang terhitung sejak responden (ibu hamil) dilahirkan sampai saat pengambilan data yang dihitung dengan satuan tahun.	Wawancara	Nominal Kategori : a. Beresiko (< 20 tahun dan > 35 tahun) b. Tidak beresiko (20-35 tahun)
Usia Kehamilan	Usia kandungan dari responden (ibu hamil) yang dihitung dari terakhir menstruasi sampai proses pengambilan data.	Wawancara	Ordinal Kategori : a. Trimester 1 (0-12 minggu) b. Trimester 2 (13-28 minggu) c. Trimester 3 (29-40 minggu)

Paritas	Jumlah responden (ibu hamil) pernah melahirkan anak hidup ataupun mati setelah masa gestasi 20 minggu.	Wawancara	Ordinal Kategori : a. Nullipara b. Primipara c. Multipara d. Grandemultipara
Tekanan Darah	Keadaan tekanan darah responden (ibu hamil) yang diukur dan dinyatakan dalam satuan mmHg. Pengumpulan data dilakukan dengan menggunakan data sekunder	Diukur menggunakan tensimeter	Ordinal Kategori : a. Tinggi : $\geq 140/90$ mmHg b. Normal : $120/80$ mmHg c. Rendah : $\leq 90/60$ mmHg