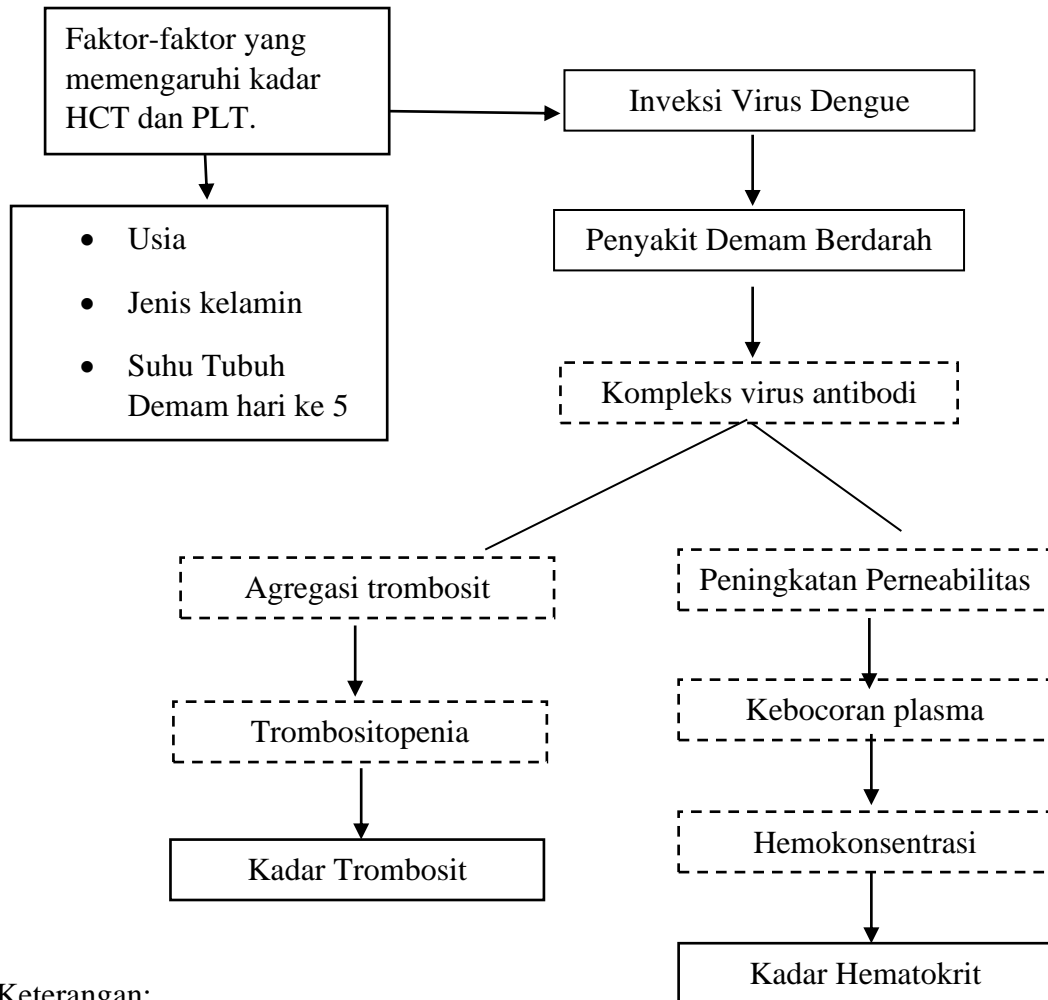


BAB III
KERANGKA KONSEP

A. Kerangka Konsep



Keterangan:

1. ----- = Variabel yang tidak dianalisis
2. ————— = Variabel yang dianalisis

Gambar 1

Kerangka Konsep Gambaran Kadar Hematokrit Dan Trombosit Pada Pasien DBD di Rumah Sakit Kerta Usada Singaraja

Keterangan Kerangka Konsep

Demam berdarah dipengaruhi oleh kadar HCT dan PLT adapun faktor-faktor risiko yang mempengaruhi kadar HCT dan PLT adalah faktor umur, lingkungan, jenis kelamin dan kesehatan (kondisi fisiologis). Penyakit demam berdarah disebabkan oleh virus Dengue yang masuk kedalam tubuh manusia melalui gigitan nyamuk yang telah terinfeksi virus Dengue. Pada penyakit DBD terjadi agregasi trombosit dan peningkatan permeabilitas yang disebabkan oleh kompleks virus antigen antibodi. dalam hal ini trombosit kehilangan agregasi yang disebabkan karena kompleks virus-antibodi dalam sirkulasi darah sehingga menyebabkan terjadinya trombositopenia dan perdarahan (trombosit menurun). Meningkatnya permeabilitas pembuluh darah dapat menyebabkan terjadinya kebocoran plasma dari ruang intravaskuler ke ekstra vaskuler. Berkurangnya volume plasma akibat dari kebocoran plasma menyebabkan terjadinya hemokonsentrasi sehingga nilai hematokrit meningkat.

B. Variabel dan Definisi Operasional

1. Variabel

Variabel dalam penelitian ini adalah Kadar hematokrit dan trombosit pada pasien DBD di RS Kerta Usada Singaraja.

2. Definisi Operasional Variabel

Tabel 1. Definisi Operasional Variabel

Variabel	Definisi	Alat Ukur	Cara Ukur	Hasil Ukur	Skala Pengukuran
Kadar hematokrit (Ht) pada pasien DBD	Kadar sel darah merah dalam darah manusia.	Kadar hematokrit pada responden.	Pemeriksaan darah lengkap (DL) dilakukan di laboratorium dengan alat hematology analyzer.	Rendah a. Laki-laki: <40% b. Perempuan: <37% Normal a. laki-laki: 40-48 vol %. b. Perempuan: 37-48% Tinggi a. Laki-laki: > 48 vol b. Perempuan: > 43%	Ordinal
Kadar trombosit pada pasien DBD	Trombosit merupakan darah yang berperan penting dalam proses pembekuan darah.	Kadar trombosit pada responden	Pemeriksaan darah lengkap (DL) dilakukan di laboratorium dengan alat hematology analyzer.	Rendah: a. Laki-laki: < 150.000 ribu/ μ L b. Perempuan: < 177 ribu/ μ L Normal a. Laki-laki: 150.000-356.000 ribu/ μ L b. Perempuan: 177-401 ribu/ μ L Tinggi a. Laki-laki: > 356.000 ribu/ μ L b. Perempuan: > 401 ribu/ μ L	Ordinal

Umur	Penderita Demam Berdarah Dengue berdasarkan umur di RSUD Kertha Usada,	Rekam Medik	Mencatat	18 – 25 tahun 26 – 45 tahun 46 – 73 tahun	kategori
Jenis Kelamin	Penderita Demam Berdarah Dengue berdasarkan Jenis Kelamin di RSUD Kertha Usada	Rekam Medik	Mencatat	a. perempuan b. laki-laki	Nominal
Suhu tubuh	Penderita DBD berdasarkan reaksi demam pada hari ke 5 demam saat di rawat di RS.	Rekam Medik	Mencatat	Rendah \leq 36°C Normal 36-37,5 °C Tinggi \geq 37,5 °C	Ordinal