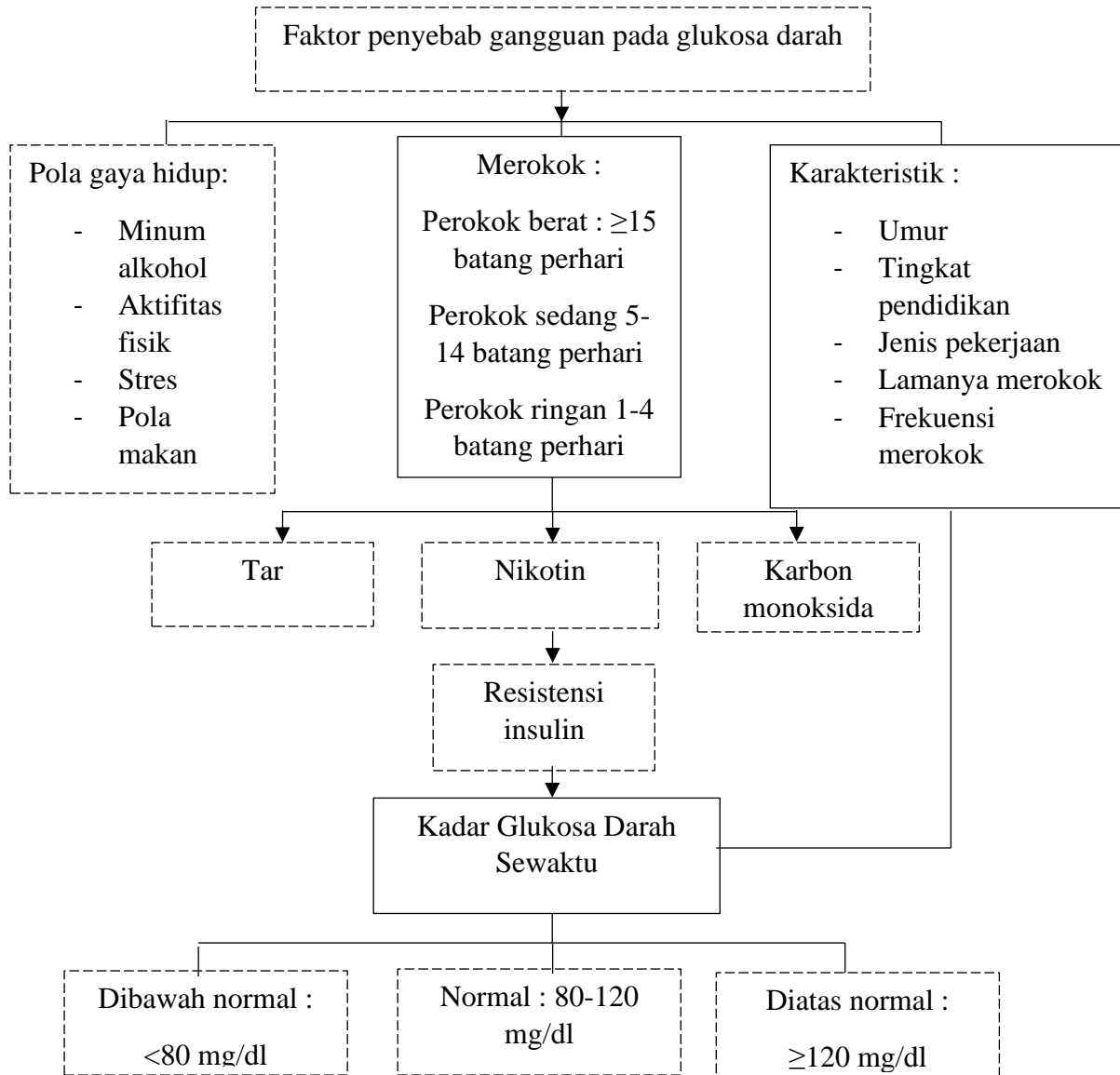


## BAB III

### KERANGKA KONSEP

#### A. Kerangka Konsep :



Keterangan :

: Diteliti

: Tidak diteliti

Gambar 1 Kerangka Konsep Gambaran Kadar Glukosa Darah Sewaktu Pada Perokok Aktif.

Berdasarkan Gambar 1, kerangka konsep penelitian dapat dijelaskan sebagai berikut :

Faktor penyebab gangguan pada glukosa darah yaitu pola gaya hidup, merokok dan karakteristik yang meliputi usia, lamanya merokok dan frekuensi merokok. Merokok dapat berkontribusi pada perkembangan resistensi insulin. Pada rokok terdapat tiga zat berbahaya yang paling dominan yaitu tar, karbon monoksida dan nikotin. Nikotin dikenal sebagai bahan aktif pada rokok yang dapat menyebabkan terjadinya resistensi insulin jika mengosumsi rokok dalam jangka waktu yang lama/kronik. Selain itu usia, lamanya merokok dan frekuensi merokok juga dapat mempengaruhi kadar glukosa darah. Sehingga untuk mengetahui gambaran kadar glukosa darah sewaktu diperlukan pemeriksaan laboratorium. Pemeriksaan laboratorium untuk mengecek kadar glukosa darah sangat penting dilakukan, apalagi orang yang bersangkutan mengosumsi rokok dalam waktu lama.

## **B. Variabel Penelitian dan Definisi Operasional**

### **1. Variabel penelitian**

Variabel yang diamati dalam penelitian ini adalah kadar glukosa darah pada perokok aktif di Desa Pejeng Kelod, Kecamatan Tampaksiring, Kabupaten Gianyar.

## 2. Definisi Operasional

**Tabel 1**  
**Definisi Operasional Variabel**

Variabel	Definisi Operasional	Cara pengukuran	Skala
1	2	3	4
Glukosa Darah Sewaktu	Gula darah sewaktu merupakan pemeriksaan darah tanpa persiapan bertujuan untuk melihat kadar gula darah sesaat tanpa puasa dan tanpa pertimbangan waktu setelah makan.	Pemeriksaan laboratorium	Ordinal a. Dibawah normal : <80 mg/dl b. Normal: 80-120 mg/dl. c. Diatas normal: $\geq 120$ mg/dl
Perokok aktif	Perokok aktif adalah orang yang merokok secara aktif	Wawancara pada setiap responden menggunakan kuisisioner	Ordinal a. Perokok berat $\geq 15$ batang perhari b. Perokok sedang 5-14 batang perhari c. Perokok ringan 1-4 batang perhari