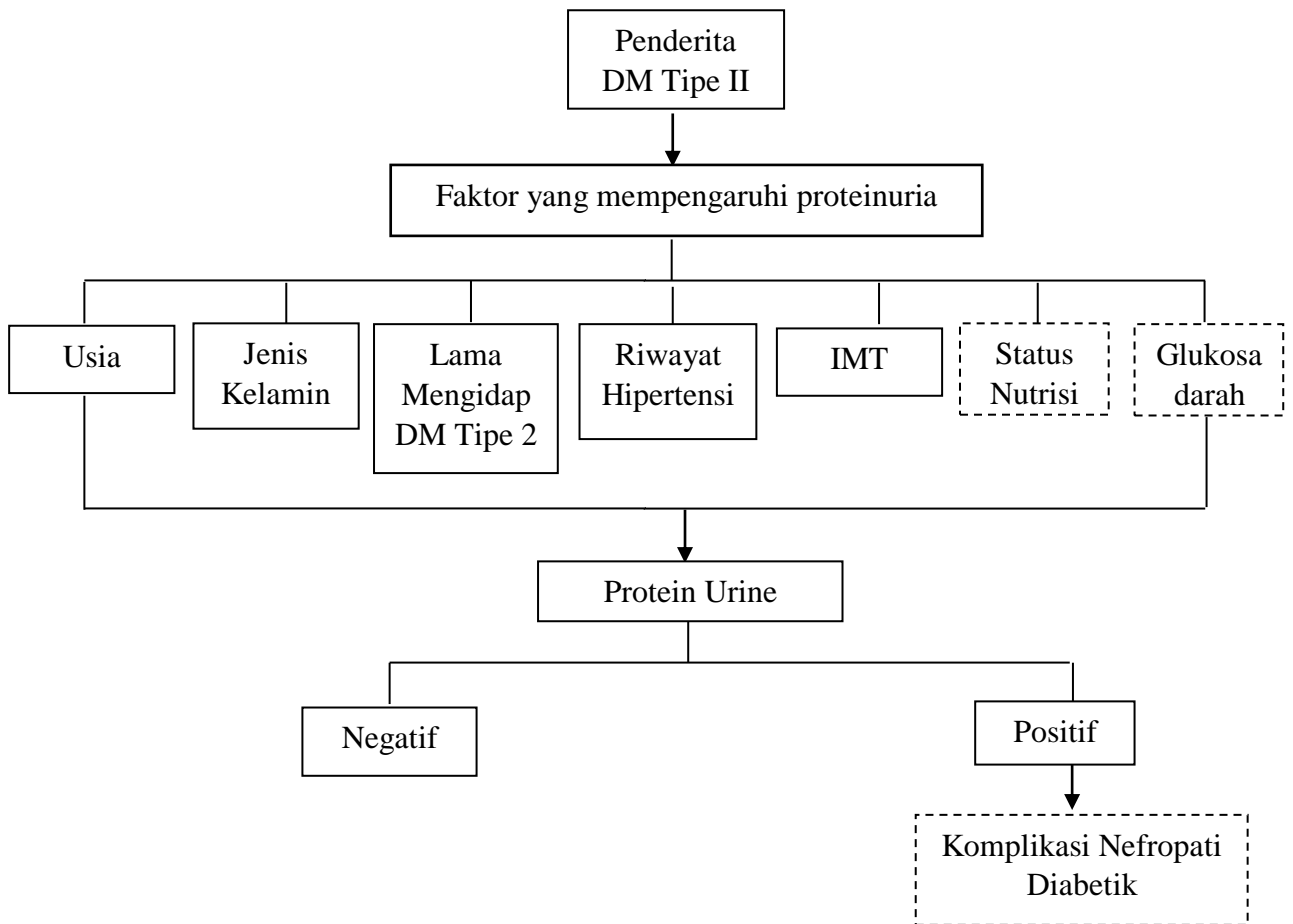


### BAB III

### KERANGKA KONSEP

#### A. Kerangka Konsep



Keterangan

□ : Diteliti

□ : Tidak diteliti

Gambar 1. Kerangka Konsep Gambaran Protein Urine Pada Penderita Diabetes Melitus Tipe 2 di Puskesmas I Denpasar Barat

Keterangan Gambar :

Pemeriksaan protein urine pada penderita DM tipe II dipengaruhi oleh karakteristik responden seperti usia, jenis kelamin, lama mengidap DM tipe 2, riwayat hipertensi serta IMT. Hasil positif yang ditunjukkan pada pemeriksaan protein urine menunjukkan indikasi adanya komplikasi kronis mikrovaskuler yaitu nefropati diabetik. Salah satu pemeriksaan penunjang untuk menegakan diagnosis nefropati diabetik adalah pemeriksaan protein urine.

## **B. Variabel Penelitian dan Definisi Operasional Variabel**

### **1. Variabel penelitian**

Nursalam (2015), menyatakan variabel adalah suatu ukuran atau ciri yang dimiliki oleh anggota suatu kelompok (orang, benda, situasi) yang berbeda dengan yang dimiliki oleh kelompok tersebut. Sugiyono (2011) menyatakan variabel adalah karakteristik individu atau objek yang mempunyai nilai atau skor yang berbeda untuk individu. Variabel dalam penelitian ini adalah kadar protein urine pada penderita DM Tipe 2.

## 2. Definisi operasional

Tabel 1  
Definisi Operasional Variabel

Variabel	Definisi Operasional	Cara Pengukuran	Skala
Usia	Lama waktu hidup sejak dilahirkan sampai saat pelaksanaan penelitian diukur dalam tahun	Wawancara	Rasio Kategori : a. < 46 tahun b. 46 – 65 tahun c. > 65 tahun
Jenis kelamin	Gender yang dibawa sejak lahir pada pasien DM.	Wawancara	Nominal Kategori a. Laki-laki b. Perempuan
Lama mengidap DM tipe 2	Lama mengidap DM tipe 2 sejak pertama kali di diagnosis oleh dokter dinyatakan dalam tahun	Wawancara	Rasio Kategori : a. < 5 tahun b. 5 – 10 tahun c. > 10 tahun
Riwayat hipertensi	Responden yang memiliki riwayat hipertensi yang telah dinyatakan mengidap hipertensi oleh dokter.	Wawancara	Nominal Kategori : a. Ada b. Tidak ada
IMT	Hasil perhitungan berat badan (kg) dibagi dengan tinggi badan dikuadratkan ( $m^2$ ).	Timbangan dan meteran	Rasio Kategori : a. < 18,5 $kg/m^2$ ( <i>underweight</i> ) b. 18,5-22,9 $kg/m^2$ (normal) c. $\geq 23 kg/m^2$ ( <i>overweight</i> )
Protein urine	Termasuk pemeriksaan rutin untuk melihat seberapa besar protein yang terbuang melalui urine penderita DM tipe 2	Uji carik celup	Ordinal Kategori : a. Negatif (-) b. Positif + (+1) c. Positif ++ (+2) d. Positif +++ (+3) e. Positif ++++(+4)