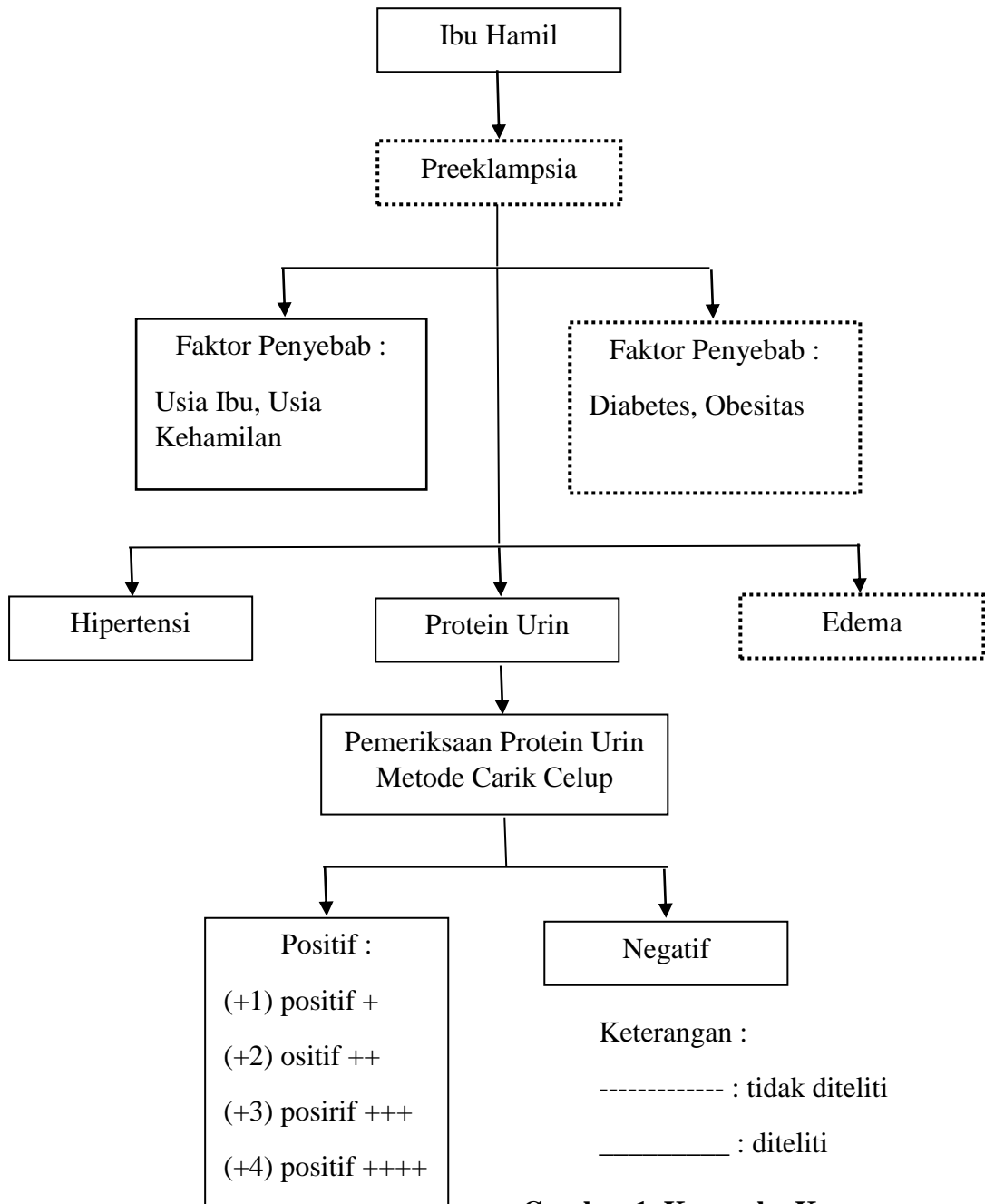


**BAB III**  
**KERANGKA KONSEP**

**A. Kerangka Konsep**

Adapun kerangka konsep dari penelitian ini, sebagai berikut :



**Gambar 1. Kerangka Konsep**

Pada gambar 1 menunjukkan bahwa ibu hamil dapat beresiko mengalami preeklampsia, yang dimana preeklampsia dipengaruhi oleh beberapa faktor yakni usia ibu, usia kehamilan, penyakit ISK, penyakit ginjal, diabetes, dan obesitas. Preeklampsia sendiri ditandai dengan timbulnya salah satu trias preeklampsia. Trias preeklampsia tersebut adalah hipertensi, protein urine, dan edema. Hipertensi ditandai dengan tekanan darah diastolik  $> 110$  mmHg. Adanya protein urine di dalam urine ditunjukkan dengan hasil protein urine positif. Berdasarkan tingkat kepositifannya, hasil protein urine dapat dibedakan menjadi : positif + (+1), positif ++ (+2), positif +++ (+3), dan positif ++++ (+4). Pemeriksaan protein urine pada pemeriksaan ini menggunakan metode carik celup.

## **B. Variabel Penelitian dan Definisi Operasional**

1. Menurut (Rinaldi, dkk. 2017) mengatakan bahwa variabel adalah segala sesuatu yang akan menjadi objek pengamatan penelitian. Variabel pada penelitian ini adalah kadar protein urine pada ibu hamil trimester I, II, dan III.

2. Definisi Operasional

Definisi oprasional adalah definisi dari variabel – variabel yang akan diteliti secara oprasional di lapangan (Masturoh, dkk. 2018).

Oprasional dalam penelitian ini adalah sebagai berikut :

**Tabel 1. Definisi Operasional Variabel**

No.	Variabel	Definisi	Cara Pengukuran	Skala
1.	Usia Ibu	Usia ibu hamil yang dihitung dari sejak baru lahir hingga ulang tahun terakhir.	Wawancara	Interval Beresiko : <20 tahun dan >40 tahun Tidak beresiko : >20 tahun dan <35 tahun
2.	Usia Kandungan	Usia kehamilan ibu yang dihitung dari terakhir mestruasi.	Wawancara	Ordinal Trimester I : 0 – 12 minggu Trimester II : 13 – 24 minggu Trimester III : 25 – 40 minggu
3.	Kadar Protein Urine Sewaktu	Banyaknya protein pada urine ibu hamil yang diperiksa pada satu waktu.	Pemeriksaan dengan metode carik celup	Ordinal Negatif (-) Positif + (+1) Positif ++ (+2) Positif +++ (+3) Positif ++++ (+4)
4.	Tekanan Darah	Keadaan tekanan darah ibu hamil yang diukur dan dinyatakan dalam satuan mmHg.	Pengukuran dengan tensimeter.	Ordinal Normal : <120/80 mmHg Prehipertensi : 120/80 – 139/89 mmHg Hipertensi stage I : 140/90 – 159/99 mmHg