

## **BAB IV**

### **METODE PENELITIAN**

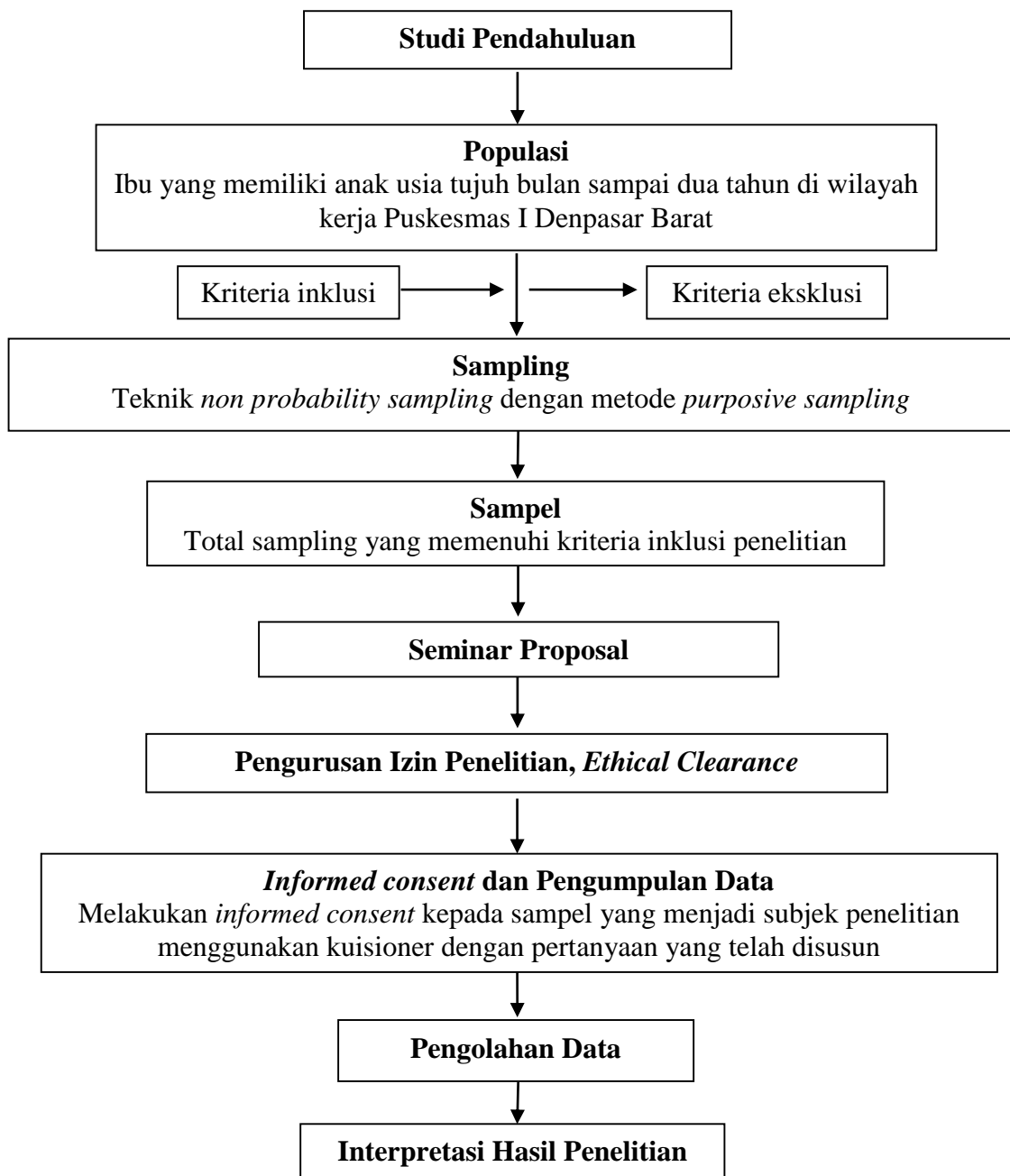
#### **A. Jenis Penelitian**

Rancangan penelitian yang digunakan pada penelitian ini adalah *cross sectional* yaitu penelitian ini menekankan pada waktu pengukuran atau observasi data variabel independen dan dependen hanya satu kali, pada satu saat.

Jenis penelitian ini adalah observasional analitik yaitu peneliti mencoba mencari hubungan antar variabel. Penelitian ini perlu dilakukan analisis terhadap data yang dikumpulkan, seberapa besar hubungan antar variabel yang akan diteliti. Penelitian ini menganalisis hubungan lama jam kerja dan pendidikan ibu dengan keberhasilan pemberian ASI eksklusif.

#### **B. Alur Penelitian**

Penelitian ini dilakukan mulai dari studi pendahuluan untuk mengetahui populasi ibu yang memiliki anak usia tujuh bulan sampai dua tahun yang berada di Puskesmas I Denpasar Barat. Setelah mengetahui populasi dilanjutkan menentukan besar sampel yang memenuhi kriteria inklusi penelitian. Penelitian ini menggunakan teknik sampling *non-probability sampling* dengan metode *purposive sampling*. Sampel yang digunakan disesuaikan dengan kriteria inklusi penelitian. Proposal yang dibuat selanjutnya dipresentasikan melalui seminar proposal. Setelah proposal diajukan dan disetujui kemudian dilakukan pengurusan izin dan *ethical clearance*. Apabila izin sudah diperoleh maka dilanjutkan dengan pengumpulan data. Data yang sudah dikumpulkan kemudian diolah lalu hasilnya diinterpretasikan.



**Gambar 3. Alur Penelitian**

### **C. Tempat dan Waktu Penelitian**

Penelitian ini dilakukan di wilayah kerja Puskesmas I Denpasar Barat yang beralamat di jalan Gunung Rinjani No. 65 Tegal Harum, Denpasar Barat.

Pertimbangan penentuan lokasi ini karena cakupan ASI eksklusif di Puskesmas I Denpasar Barat rendah. Waktu penelitian mulai bulan Mei sampai bulan Juni 2018.

#### **D. Populasi dan Sampel Penelitian**

##### **1. Populasi Penelitian**

Populasi adalah keseluruhan jumlah yang terdiri atas objek atau subjek yang mempunyai kualitas dan karakteristik tertentu yang ditetapkan oleh peneliti untuk dipelajari dan kemudian ditarik kesimpulannya (Sugiyono, 2013). Populasi dalam penelitian ini adalah ibu yang berstatus bekerja yang mempunyai anak berusia 7-24 bulan di wilayah kerja Puskesmas I Denpasar Barat yang sebesar 44 responden. Mengantisipasi terjadinya *drop out* maka jumlah responden hasil awal sampel ditambah 10% sehingga jumlah sampel sebesar 49 responden.

##### **2. Sampel Penelitian**

Sampel adalah bagian dari sejumlah karakteristik yang dimiliki oleh populasi yang digunakan dalam penelitian (Sujarweni, 2014). Sampel yang digunakan dalam penelitian ini adalah ibu yang berstatus bekerja yang mempunyai anak usia 7-24 bulan yang memenuhi kriteria inklusi.

Kriteria inklusi dalam penelitian ini :

- a. Ibu yang bekerja di luar rumah.
- b. Ibu yang bisa baca tulis.
- c. Ibu yang bersedia menjadi responden.
- d. Ibu yang memiliki tingkat pendidikan minimal SD.

Kriteria eksklusi dalam penelitian ini :

- a. Ibu yang memiliki penyakit sehingga tidak bisa menyusui.
- b. Ibu yang pernah berobat di psikiater.

### 3. Jumlah dan Besaran Sampel

Besar sampel pada penelitian ini adalah 49 sampel yang telah ditambahkan 10% yang dihitung menggunakan rumus dalam buku Saryono, 2013 yaitu :

$$\begin{aligned}n &= \left( \frac{z\alpha + z\beta}{0,5 \operatorname{Ln} \left( \frac{1+r}{1-r} \right)} \right)^2 + 3 \\&= \left( \frac{1,96 + 1,64}{0,5 \operatorname{Ln} \left( \frac{1+0,51}{1-0,51} \right)} \right)^2 + 3 \\&= \left( \frac{3,6}{0,5 \operatorname{Ln} 3,1} \right)^2 + 3 \\&= \left( \frac{3,6}{0,5 \operatorname{Ln} 3,1} \right)^2 + 3 \\&= \left( \frac{3,6}{0,565} \right)^2 + 3 \\&= (6,37)^2 + 3 \\&= 43,57 \text{ (dibulatkan menjadi 44)}\end{aligned}$$

keterangan :

n : besar sampel

$\alpha$  dan  $\beta$  : 5% (0,05)

r : koefisien korelasi (0,51 dalam Sulistyah, 2014)

$Z\alpha$  : tingkat kemaknaan (1,96)

$Z\beta$  : power (1,64)

### 4. Teknik Pengambilan Sampel

Teknik pengumpulan sampel dalam penelitian ini adalah *non-probability sampling* dengan metode *purposive sampling*, yaitu teknik penentuan sampel dengan pertimbangan tertentu sesuai yang dikehendaki peneliti (Saryono, 2013). Ibu yang berstatus bekerja yang memiliki anak berusia 7-24 bulan yang dijadikan sebagai sampel dalam penelitian. Sebelum ibu yang memiliki anak usia 7-24 bulan menjadi responden, akan diberikan penjelasan mengenai penelitian yang dilakukan

dan akan diberikan persetujuan setelah penjelasan (PSP), apabila ibu tersebut bersedia menjadi responden.

## **E. Jenis dan Teknik Pengumpulan Data**

Jenis dan teknik pengumpulan data yang digunakan dalam penelitian ini adalah sebagai berikut :

### **1. Jenis Data yang dikumpulkan**

Jenis data yang dikumpulkan dalam penelitian ini adalah primer. Data primer adalah data yang pertama kali dicatat dan dikumpulkan oleh peneliti (Sugiyono, 2013). Data primer dalam penelitian ini diperoleh langsung oleh peneliti terhadap responden penelitian dengan menggunakan pedoman kuesioner pengumpulan data. Secara umum pedoman kuesioner berisi tentang biodata responden, pendidikan ibu, lama jam kerja ibu, dan pemberian ASI eksklusif.

### **2. Cara Pengumpulan Data**

Cara pengumpulan data menggunakan lembar kuesioner yang sebelumnya sudah disebar, diinformasikan tujuan penelitian dan meminta persetujuan. Ibu yang bersedia menjadi responden diminta menandatangani lembar persetujuan menjadi responden. Responden diberi penjelasan mengenai cara menjawab kuesioner serta meminta untuk mengoreksi kembali kebenaran dan kelengkapan jawaban setiap butir pertanyaan atau pernyataan.

### **3. Instrumen Pengumpulan Data**

Instrumen yang digunakan dalam penelitian ini adalah kuesioner dan panduan wawancara yang telah dijudges oleh dosen penanggung jawab mata kuliah yang membuat beberapa pertanyaan tertulis yang akan dijawab oleh responden

sebagai alat ukur responden. Kuesioner ini terdiri dari identitas responden, 5 pertanyaan mengenai pekerjaan, 4 pertanyaan mengenai pemberian ASI Eksklusif.

## **F. Pengolahan dan Analisis Data**

### **1. Pengolahan Data**

Pengolahan data adalah suatu upaya untuk memprediksi data sedemikian rupa agar dapat dianalisis lebih lanjut dan mendapatkan data yang siap untuk disajikan

(Notoatmodjo, 2012).

Data diperoleh dari hasil penelitian yang akan diolah dengan langkah-langkah sebagai berikut (Notoatmodjo, 2012) :

#### *a. Editing*

*Editing* adalah kegiatan untuk memeriksa kelengkapan atau kejelasan isian formulir atau kuisisioner dari responden.

#### *b. Coding*

*Coding* yaitu dengan pemberian kode pada lembar tes hasil isian jawaban dari responden sesuai dengan yang telah ditetapkan. Pendidikan dasar diberi kode 1, pendidikan menengah diberikan kode 2, dan pendidikan tinggi diberikan kode 3. Lama jam ibu bekerja < 8 jam diberikan kode 1 dan  $\geq$  8 jam diberi kode 2 yang penentuannya sudah menggunakan pedoman baku. Pemberian ASI eksklusif diberikan kode AE dengan diberikan kode 1 untuk tidak diberikan ASI eksklusif dan diberikan kode 2 untuk diberikan ASI eksklusif.

#### *c. Entering*

Tahap memasukan data yang telah diperoleh dan diberi kode ke dalam table agar mudah untuk melakukan pengolahan data sesuai dengan analisis yang ditentukan.

d. *Tabulating*

Tahap terakhir yang dilakukan dengan memasukan yang dilakukan dengan memasukkan data yang telah diolah ke dalam tabel dan dikelompokkan sesuai dengan variabel yang diteliti untuk kemudian dilakukan interpretasi hasil pengolahan data.

## **2. Analisis Data**

Analisis data yang digunakan dalam penelitian ini, yaitu :

a. Univariat

Analisis univariat dilakukan terhadap setiap variabel dari hasil penelitian. Analisis univariat pada umumnya hanya menghasilkan distribusi dan presentase dari tiap variabel (Notoatmodjo, 2012). Analisis univariat dalam penelitian ini dilakukan pada masing-masing variabel yaitu lama jam kerja dan pendidikan ibu dengan keberhasilan pemberian ASI eksklusif.

b. Bivariat

Analisis bivariat dilakukan untuk menguji dan menjelaskan hubungan antara variabel dependen dan independen (Notoatmodjo, 2012). Analisis ini digunakan untuk menganalisis hubungan lama jam kerja dan pendidikan ibu dengan keberhasilan pemberian ASI eksklusif di Puskesmas I Denpasar Barat. Uji statistik yang digunakan dalam penelitian ini adalah uji nonparametrik karena skala yang

digunakan adalah kategorik. Uji yang digunakan adalah *Chi square*, karena dapat digunakan untuk menguji hubungan dan mengukur kuatnya hubungan antara variabel satu dengan variabel lainnya. Analisis ini digunakan taraf signifikan yaitu  $\alpha$  (0,05).

- 1) Apabila  $p \leq 0,05 = H_0$  ditolak berarti ada hubungan lama jam kerja dan pendidikan ibu dengan keberhasilan pemberian ASI eksklusif.
- 2) Apabila  $p \geq 0,05 = H_0$  diterima, berarti tidak ada hubungan lama jam kerja dan pendidikan ibu dengan keberhasilan pemberian ASI eksklusif.

### **G. Etika Penelitian**

Penelitian yang akan dilakukan harus meliputi aturan etik penelitian yaitu mengikuti prinsip dasar penelitian. Etika penelitian dalam penelitian ini adalah (Hidayat, 2014) :

#### 1. *Ethical Clearance* ( kelayakan etik)

Penelitian yang nantinya akan dilakukan akan melibatkan responden manusia serta khususnya terkait dengan lama jam kerja ibu. Hal tersebut membuat usulan penelitian ini perlu diuji kelayakannya oleh Komisi Etik Penelitian. apabila usulan penelitian ini layak dilaksanakan maka akan diberikan keterangan tertulis oleh Komisi Etik Penelitian.

#### 2. Lembar persetujuan (*informed consent*)

*Informed consent* dilakukan sebelum pengumpulan data dilakukan. Penelitian yang akan dilakukan nanti akan dimulai dengan memberikan penjelasan sebelum persetujuan penelitian. Lembar persetujuan diberikan kepada calon responden setelah mendapatkan penjelasan sebelum persetujuan yang memenuhi kriteria sebagai bukti ketersediaan menjadi responden penelitian. penelitian yang diberikan sebelum persetujuan pada penelitian ini adalah tujuan dan manfaat



penelitian, serta isi dari pertanyaan yang akan diajukan, sehingga responden yakin untuk berpartisipasi dalam penelitian.

### 3. Tanpa nama (*anonymity*)

Masalah etika merupakan masalah yang sensitif dalam setiap penelitian, salah satunya adalah berhubungan dengan identitas. Penelitian ini yang memiliki informasi - informasi yang bersifat pribadi dan rahasia akan dilakukan sesuai dengan persetujuan responden. Pengumpulan data yang dilakukan akan sesuai dengan etika penelitian yaitu peneliti tidak akan mencantumkan identitas berupa nama terang dari responden, melainkan setiap responden akan diberi kode – kode misalnya kode A untuk responden yaitu, A1, A2, A3 dan seterusnya pada lembar kuesioner dan hanya diketahui peneliti saja juga atas persetujuan responden.

### 4. Kerahasiaan (*confidentiality*)

Penelitian akan dilakukan dengan menjamin kerahasiaan dari hasil penelitian baik informasi maupun masalah – masalah lainnya yang diperoleh dari responden. Semua informasi yang telah dikumpulkan dijamin kerahasiaan oleh peneliti, hanya kelompok data tertentu yang akan dilaporkan pada hasil penelitian.

### 5. Keadilan (*Justice*)

Peneliti berlaku adil pada semua responden tanpa memandang suku, ras, agama, dan status sosial. Seluruh sampel mendapat perlakuan yang sama selama pengambilan data. Peneliti tidak akan mengambil sampel sesuai suku, ras, agama, ataupun adat yang dianut oleh responden. Setiap ibu yang berstatus bekerja sesuai dengan kriteria inklusi akan dijadikan responden tanpa membeda – bedakan perlakuan yang diberikan.