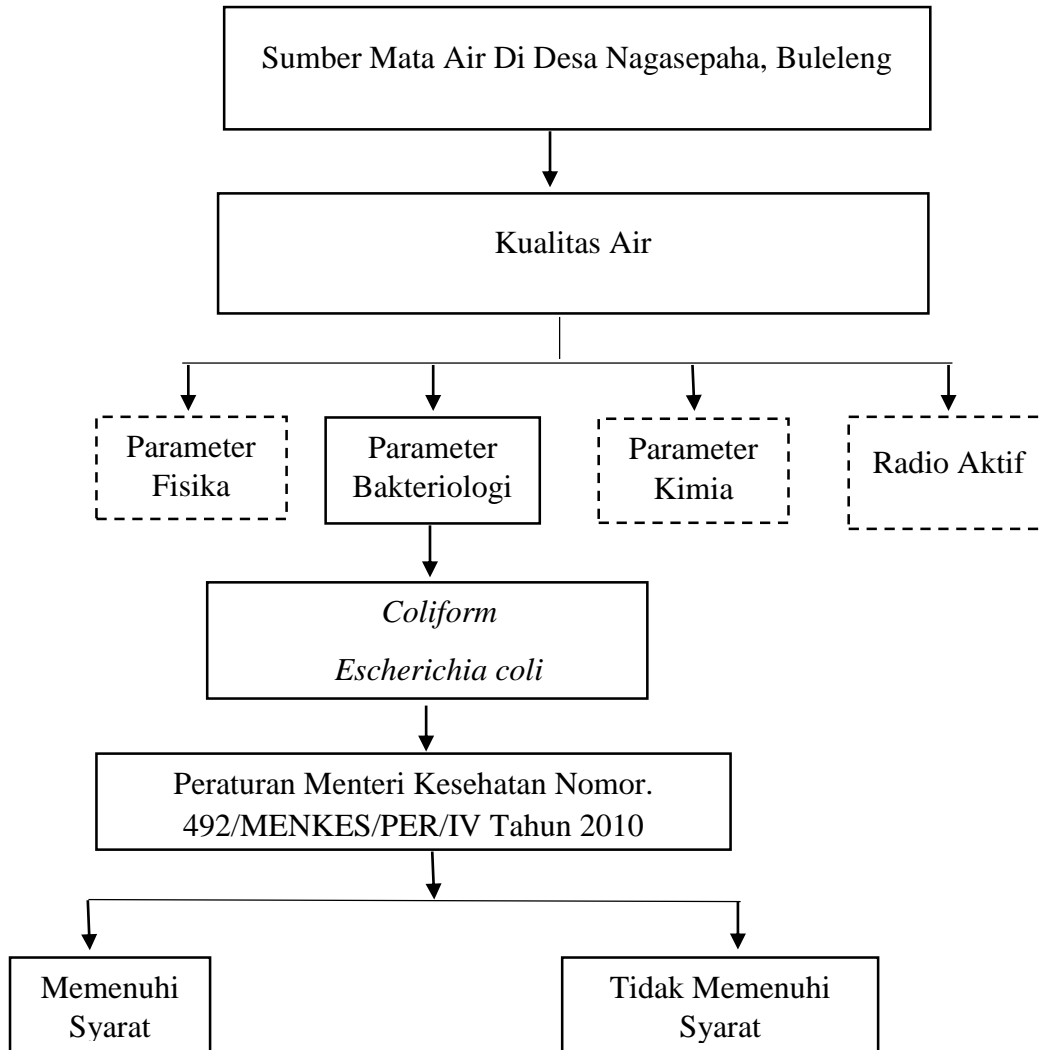
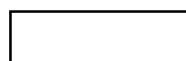


BAB III
KERANGKA KONSEP

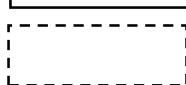
A. Kerangka Konsep



Keterangan:



: Diteliti



: Tidak diteliti

Gambar 1. Kerangka konsep

Kegiatan penelitian ini akan dilaksanakan pada sumber mata air di Desa, Nagasepaha, Kecamatan Buleleng, Kabupaten Buleleng yang di mana objeknya adalah mata air yang bertujuan untuk mengetahui kualitas sumber mata air secara bakteriologis (*Coliform* dan *Escherichia coli*). Berdasarkan Peraturan Menteri Kesehatan Republik Indonesia Nomor 492/MENKES/PER/IV Tahun 2010 tentang persyaratan kualitas air minum. Pengujian kualitas air pada penelitian ini dilakukan berdasarkan parameter bakteriologi dalam penentuan kualitas air ini ditentukan berdasarkan ada atau tidaknya bakteri *Coliform* dan *Escherichia coli* dalam air. Dan hasilnya akan dibandingkan dengan Peraturan Menteri Kesehatan Republik Indonesia Nomor 492/MENKES/PER/IV Tahun 2010 sehingga mendapatkan hasil akhir apakah memenuhi syarat dan tidak memenuhi syarat untuk dijadikan sebagai air minum.

B. Variabel dan Definisi Operasional

1. Variabel penelitian

Variabel merupakan segala sesuatu yang akan menjadi objek pengamatan penelitian. Dalam penelitian ini jenis variabel yang digunakan adalah variabel independen atau variabel bebas yaitu kualitas bakteriologis mata air di Desa Nagasepaha, Kecamatan Buleleng, Kabupaten Buleleng.

2. Definisi operasional

Adapun definisi operasional variabel yang digunakan dalam penelitian ini yaitu sebagai berikut:

Tabel. 4
Definisi Operasional Variabel

No	Variabel	Definisi Operasional	Cara Pengukuran	Skala
1	2	3	4	5
1	Bakteri <i>Coliform</i>	Bakteri <i>Coliform</i> adalah bakteri gram negatif. Adanya bakteri <i>Coliform</i> dalam suatu sumber mata air menandakan kualitas air yang buruk, bakteri ini dalam meyebabkan gangguan kesehatan seperti diare.	Mengukur jumlah <i>Coliform</i> yang terkandung dalam sumber mata air dengan metode MPN	Nominal (Memenuhi syarat atau tidak memenuhi syarat)
2	Bakteri <i>Escherichia coli</i>	Bakteri <i>Escherichia Coli</i> adalah bakteri gram negatif. Bakteri <i>Escherichia coli</i> dapat menyebabkan masalah gangguan kesehatan pada manusia salah satunya yaitu diare, bakteri ini berasal dari tinja manusia maupun hewan yang menjadi indikator sanitasi apakah dapat menyebabkan pencemaran atau tidak.	Mengukur jumlah <i>Escherichia coli</i> yang terkandung dalam sumber mata air dengan metode MPN	Nominal (Memenuhi syarat atau tidak memenuhi syarat)