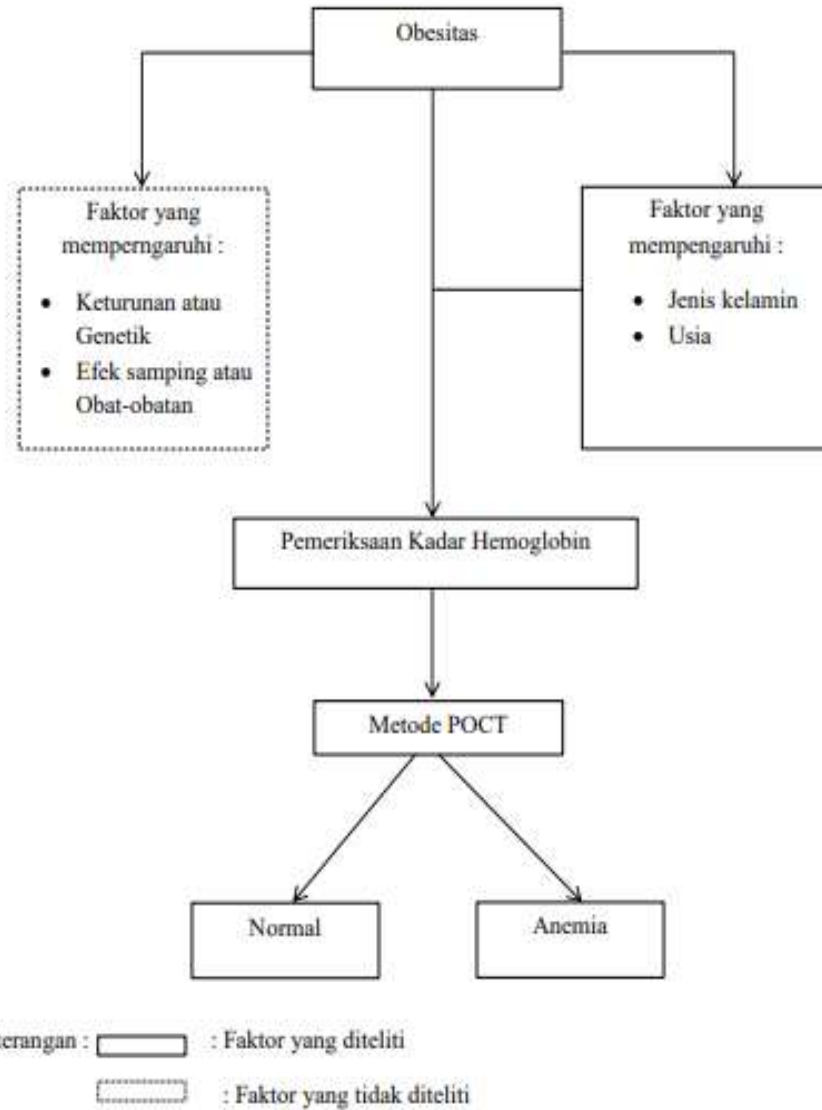


BAB III

KERANGKA KONSEP

A. Kerangka Konsep



Gambar 2 Kerangka Konsep Penelitian

Penjelasan

Pada kerangka konsep diatas dijelaskan bahwa pada obesitas dipengaruhi oleh beberapa faktor. Faktor obesitas yang diteliti hanya jenis kelamin dan Usia sedangkan faktor obesitas lainnya tidak diteliti. Kadar hemoglobin pada obesitas dilakukan pemeriksaan laboratorium untuk mengetahui kadarnya dengan Metode POCT. Setelah dilakukan pengukuran kadar hemoglobin akan diketahui gambaran kadar hemoglobin pada obesitas normal atau anemia.

B. Variabel Penelitian dan Definisi Operasional

1. Variabel Penelitian

Variabel penelitian adalah segala sesuatu yang berbentuk apa saja yang dapat ditetapkan peneliti untuk dipelajari sehingga diperoleh informasi tentang hal penelitian tersebut, kemudian ditarik kesimpulannya (Sugiyono, 2014). Variabel dalam penelitian ini adalah kadar hemoglobin pada obesitas di Puskesmas IV Denpasar Selatan.

2. Definisi Operasional

Definisi Operasional adalah Suatu atribut atau sifat nilai dari obyek atau kegiatan yang memiliki variasi tertentu yang ditetapkan oleh peneliti untuk dipelajari dan ditarik kesimpulannya (sugiyono,2013).

Adapun definisi operasioanl dalam penelitian ini dijelaskan dalam tabel berikut :

Table 2.
Definisi Operasional Variabel

No.	Variable penelitian	Definisi operasional	Cara ukur	skala
1	2	3	4	5
1	Kadar Hemoglobin	Kadar Hemoglobin adalah suatu pengukuran jumlah hemoglobin didalam darah.	Pengukuran menggunakan Metode POCT	Ordinal Batas pengukuran kadar Hemoglobin Normal Perempuan 12-16 mg/dl sedangkan Laki-laki 13,5 - 18 mg/dl (Priyanto, 2018).
2	Jenis kelamin	Jenis kelamin yaitu tanda biologis yang membedakan manusia berdasarkan kelompok laki-laki dan perempuan.	Observasi	Nominal

3	Usia	Usia	Wawancara	Interval
		merupakan lama hidup responden dari lahir sampai saat penelitian.		
