

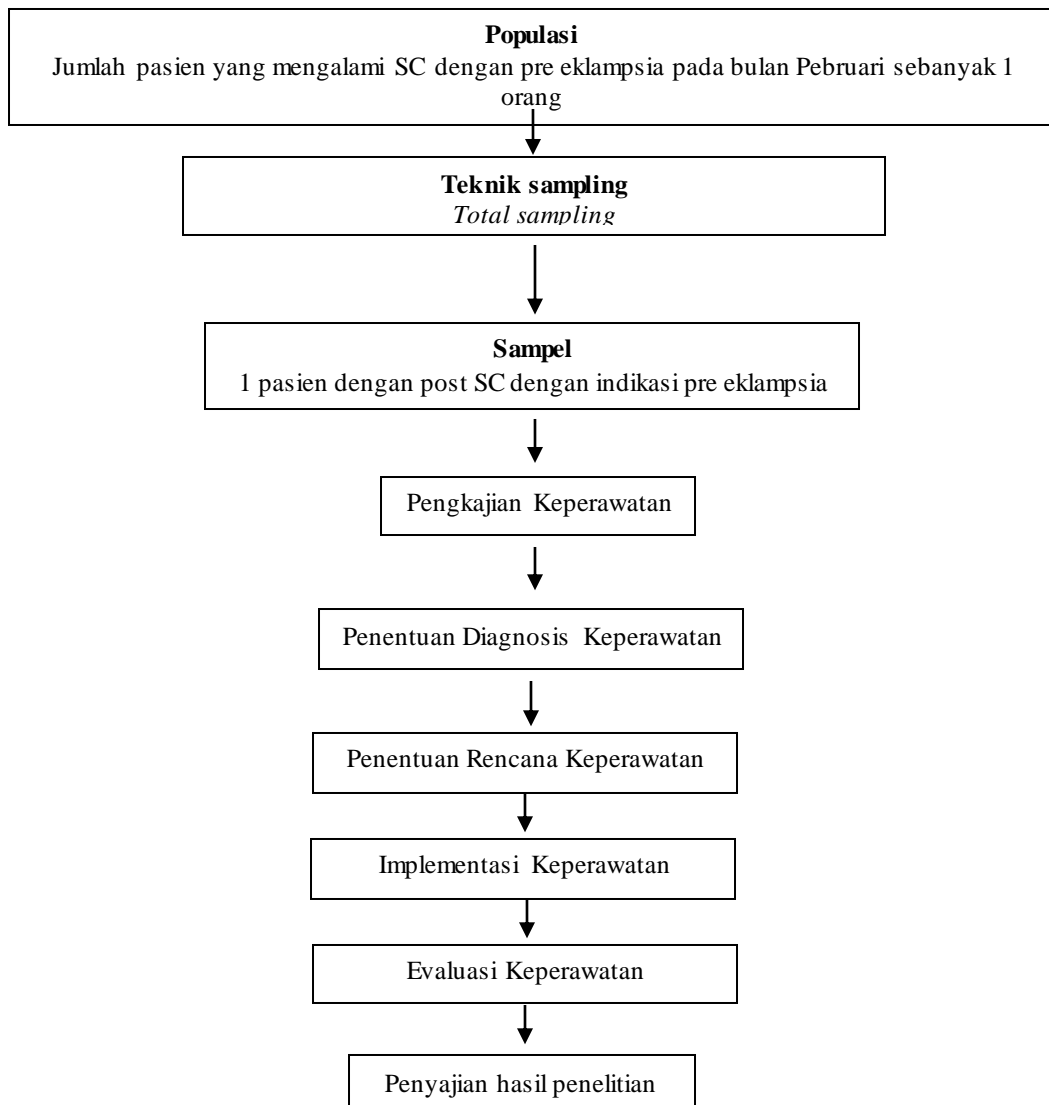
BAB III

METODE PENELITIAN

A. Jenis Penelitian

Jenis penelitian yang digunakan pada penelitian ini yaitu studi kasus. Penelitian studi kasus merupakan rancangan penelitian yang bersifat komprehensif, merinci, intens, dan mendalam, serta terarah pada upaya dalam mengkaji masalah-masalah atau fenomena yang bersifat kontemporer atau terbatas waktu (Herdiansyah, 2015).

B. Alur Penelitian



Gambar 3.1
Alur Penelitian

C. Tempat dan Waktu Penelitian

Penelitian ini dilakukan di Ruang Nifas Rumah Sakit Balimed, Kabupaten Buleleng, Provinsi Bali pada tanggal 5 Pebruari 2022 s/d 8 Pebruari 2022.

D. Populasi dan sampel

Populasi dalam penelitian adalah sekelompok subjek yang memenuhi kriteria yang telah ditetapkan (Nursalam, 2017). Populasi dalam penelitian ini adalah pasien post SC dengan indikasi pre eklampsia sebanyak 1 orang.

Sampel terdiri atas bagian populasi terjangkau yang dapat dipergunakan sebagai subjek penelitian melalui sampling (Nursalam, 2017). Metode pengambilan sampel dalam penelitian ini menggunakan *total sampling* sebanyak 1 orang

E. Jenis dan Teknik Pengumpulan Data

1. Jenis data yang dikumpulkan

a. Data primer

Data primer adalah data yang diperoleh langsung dari subjek penelitian, dalam hal ini peneliti memperoleh data atau informasi langsung dengan menggunakan instrumen-instrumen yang telah ditetapkan. Data primer dikumpulkan oleh peneliti untuk menjawab pertanyaan-pertanyaan penelitian (Afriзал., 2016). Pada penelitian ini jawaban data primer diperoleh dari hasil wawancara dan pemeriksaan fisik pasien.

b. Data skunder

Data skunder adalah data yang diambil melalui perantara atau pihak yang telah mengumpulkan data tersebut sebelumnya Pada penelitian ini jawaban data skunder diperoleh dari catatan medis pasien.

2. Cara pengumpulan data

Cara yang digunakan dalam penelitian yaitu wawancara, pemeriksaat fisik dan dokumentasi.