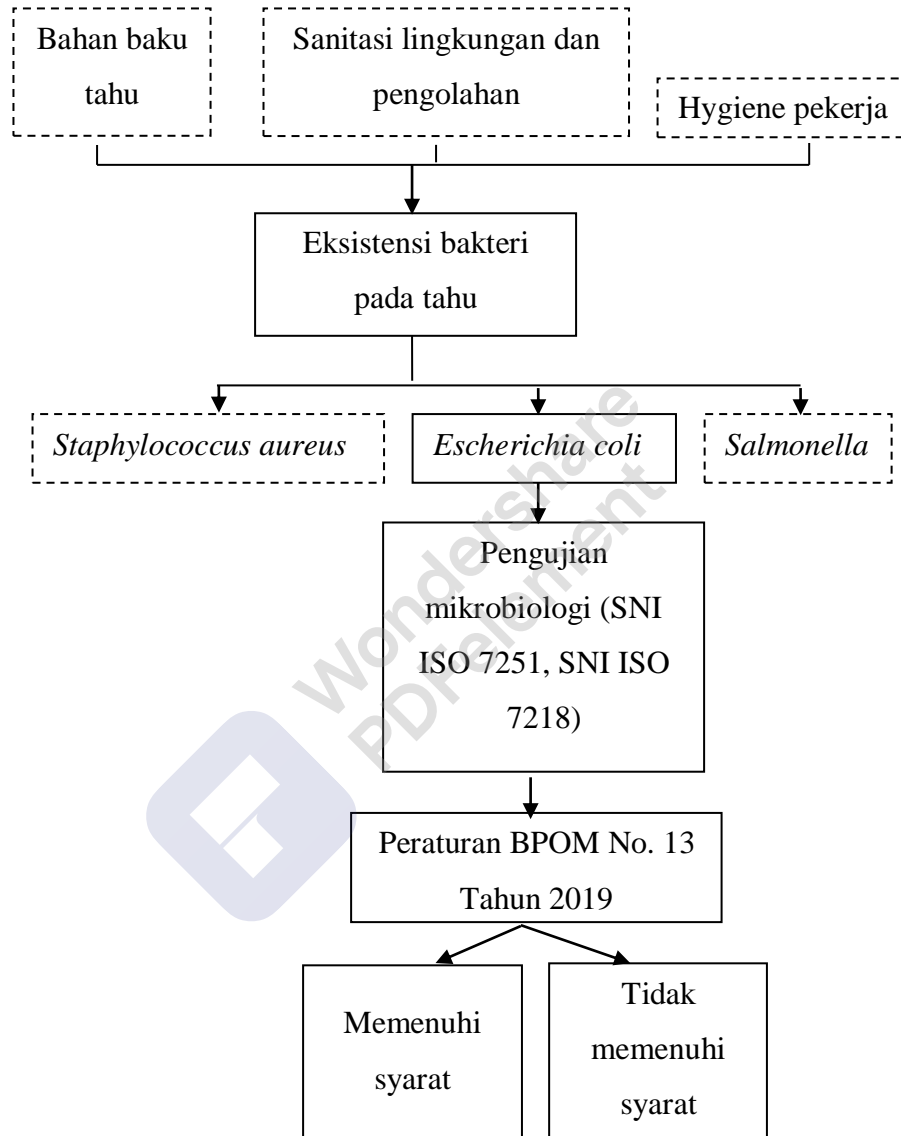
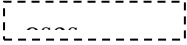


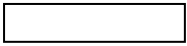
BAB III

KERANGKA KONSEP

A. Kerangka Konsep



 : Variabel yang tidak diteliti

 : Variabel yang diteliti

Gambar 3 Bagan kerangka konsep

B. Variabel dan Definisi Operasional

1. Variabel penelitian

Variabel adalah segala sesuatu yang akan menjadi objek pengamatan atau fenomena yang menjadi perhatian penelitian untuk diobservasi atau diukur (Rinaldi & Mujiyanto, 2017). Variabel yang diamati dalam penelitian ini adalah cemaran mikroba *Escherichia coli* pada tahu produksi lokal di wilayah Kabupaten Klungkung, Bali.



2. Definisi operasional

Tabel 2
Definisi Operasional

Variabel	Definisi	Cara Pengukuran	Skala
Tahu	Tahu adalah produk makanan berbahan baku kedelai yang merupakan sumber protein dan merupakan produksi lokal yang bersumber dari tiga produsen di wilayah Kabupaten Klungkung, Bali.	Observasi	Nominal
Hygine sanitasi	Hygine sanitasi merupakan gambaran kondisi pengolahan pada tiga produsen tahu lokal di wilayah Kabupaten Klungkung, Bali.	Observasi	Nominal
Cemaran mikroba	Cemaran mikroba adalah keberadaan/jumlah bakteri yang tidak semestinya pada tahu. Cemaran mikroba yang diukur pada penelitian ini yaitu <i>Escherichia coli</i>	Pemeriksaan cemaran mikroba, di mana untuk <i>Escherichia coli</i> metode pengujiannya yaitu mengacu pada SNI ISO 7251, SNI ISO 16649-3, SNI ISO 7218	Ratio