

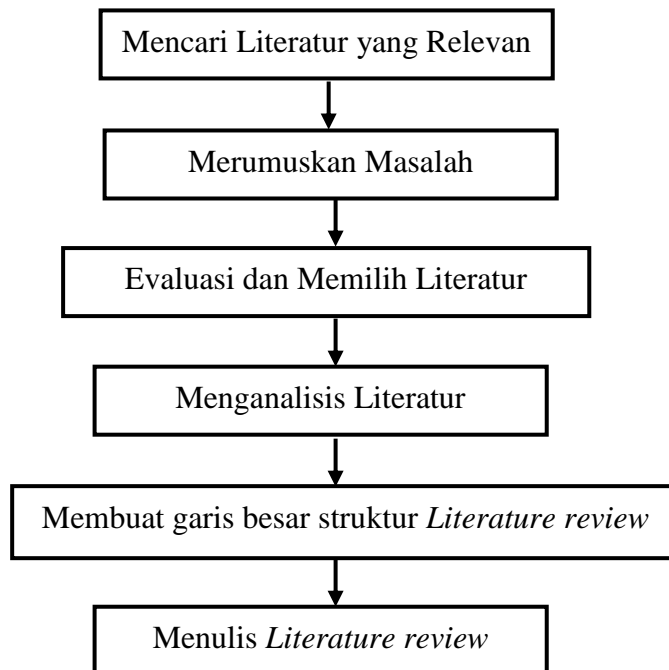
## BAB IV

### METODE PENELITIAN

#### A. Jenis Penelitian

Jenis penelitian yang digunakan pada penelitian ini adalah kuantitatif dengan pendekatan *literature review*. Pada penelitian ini, peneliti mengidentifikasi data dari jurnal-jurnal penelitian terdahulu mengenai hubungan *parental bonding* dengan perilaku seksual pranikah pada remaja.

#### B. Alur Penelitian



**Gambar 2. Alur Penelitian**

### **C. Tempat dan Waktu Penelitian**

Penelitian dengan metode *literatur review* ini tidak menggunakan tempat yang spesifik. Penelitian ini dilakukan selama 3 bulan yaitu dari bulan Februari sampai dengan April 2021.

### **D. Populasi dan Sampel**

#### 1. Populasi

Populasi adalah subjek yang memenuhi kriteria yang telah ditetapkan oleh peneliti (Nursalam, 2015). Adapun yang menjadi populasi di penelitian ini adalah jurnal nasional dan internasional yang berkaitan dengan *parental bonding* dan perilaku seksual pranikah remaja.

#### 2. Sampel

Sugiyono (2014) menyebutkan bahwa sampel merupakan bagian dari jumlah dan karakteristik yang dimiliki oleh populasi. Apabila populasi besar dan peneliti tidak mungkin mempelajari semua yang ada pada populasi karena keterbatasan dana, tenaga, dan waktu, maka peneliti dapat menggunakan sampel yang representatif. Sampel dalam penelitian ini adalah 6 jurnal nasional dan 4 jurnal internasional yang berkaitan dengan *parental bonding* dan perilaku seksual pranikah remaja.

##### a. Kriteria inklusi :

- 1) Hasil jurnal penelitian ilmiah mengenai hubungan *parental bonding* dengan perilaku seksual pranikah pada remaja yang tahun terbit mulai dari tahun 2010 sampai 2020.

- 2) Hasil penelitian mengenai hubungan *parental bonding* dengan perilaku seksual pranikah pada remaja.
- 3) Metode penelitian yang digunakan adalah metode analitik dengan rancangan *cross sectional*
- 4) Jurnal penelitian *Parental bonding*/ikatan orang tua/kelekatan orang tua/pola asuh orang tua
- 5) Jurnal perilaku seksual pranikah remaja/*sexual behavior/Risk Sexs Behaviour*
- 6) Jurnal yang berbahasa Inggris dan Indonesia.
- 7) Responden dalam penelitian remaja usia 15-21 tahun.

Sedangkan kriteria eksklusi dalam penelitian ini adalah :

- 1) Jurnal yang tidak bisa di akses dengan lengkap

## **E. Jenis dan Teknik Pengumpulan Data**

### **1. Jenis data**

Jenis data yang digunakan dalam penelitian ini adalah data sekunder dimana data yang diperoleh bukan dari pengamatan secara langsung. Data ini didapatkan dari hasil penelitian yang telah dilakukan oleh peneliti-peneliti sebelumnya. Sumber data diambil dari beberapa jurnal nasional dan internasional yang sesuai dengan kriteria inklusi.

### **2. Teknik pengumpulan data**

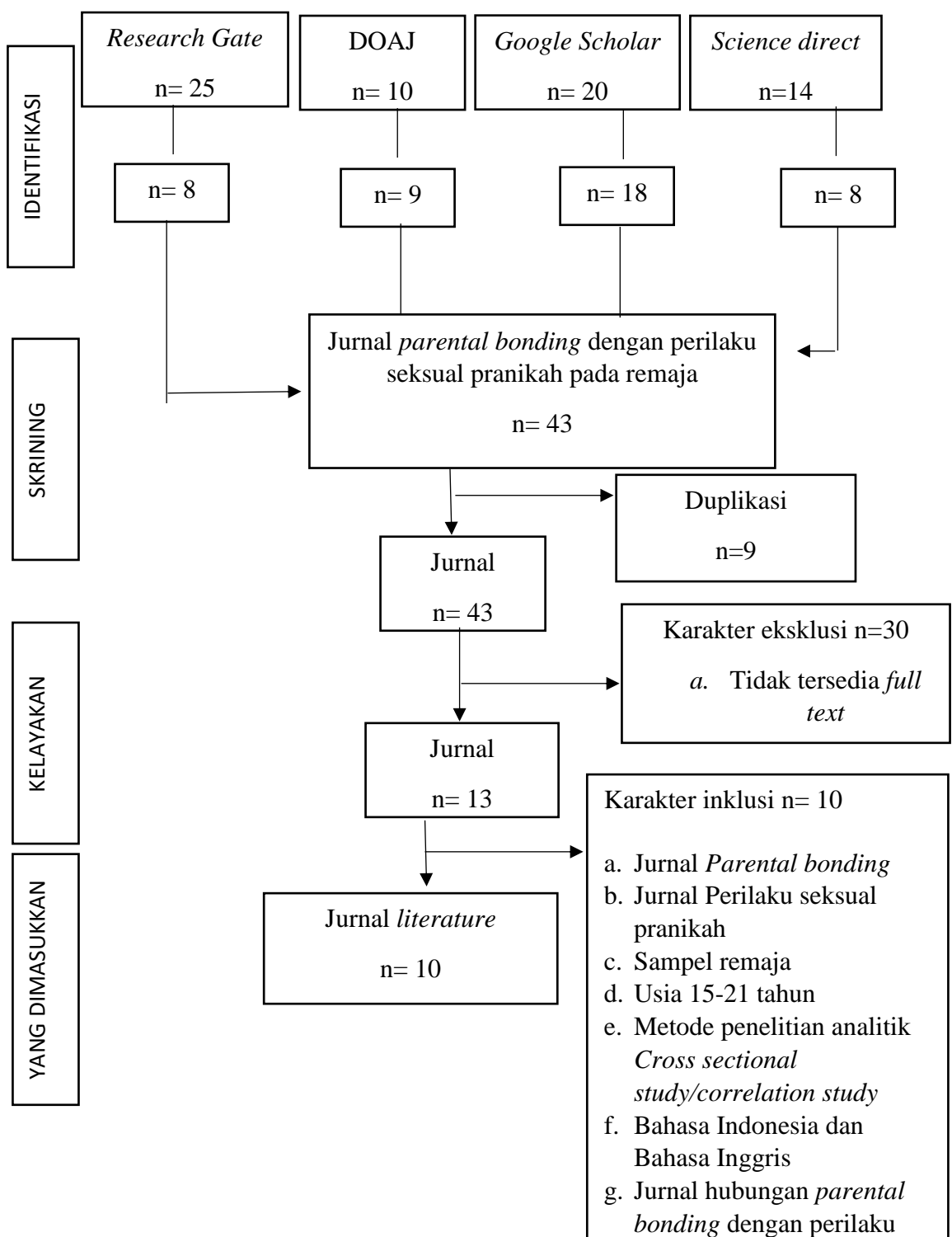
Dalam penelitian ini, peneliti menggunakan pengumpulan data literatur review dengan urutan struktur tematik. Struktur Tematik mengelompokkan dan mendiskusikan sumber-sumber sesuai tema atau topiknya. Dengan

mengelompokkan tema atau topik penelitian, dapat menunjukkan jenis topik yang penting dan memperkuat ketajaman dalam penelitian. Pengumpulan *literature review* digunakan beberapa tahapan diantaranya adalah pencarian artikel berdasarkan topik garis besar, pengelompokkan artikel berdasarkan relevansi dengan topik dan tahun penelitian lalu pengurutan struktur penjelasan serta perbandingan data yang saling berhubungan.

Penelitian studi literatur ini menggunakan empat database untuk memperoleh jurnal yang diteliti yaitu *DOAJ*, *Google Scholar*, dan *Research Gate*, *Science direct*, dengan kata kunci *Parental Bonding/Kelekatan orang tua adolescent/remaja*, *risky sexual behavior/ perilaku seksual berisiko*, *parent-adolescent communication/ komunikasi orang tua dan anak*.

Setelah jurnal terkumpul selanjutnya peneliti mengelompokkan sejumlah artikel yang telah didapatkan berdasarkan relevansi topik *parental bonding* dan perilaku seksual pranikah remaja. Selain topik, peneliti juga mengelompokkan jurnal berdasarkan tahun penelitian, kemudian jurnal yang sudah dikelompokkan peneliti analisis penjelasan struktur mengenai keterkaitan artikel dan topik penelitian. Lalu peneliti membandingkan apabila ada jurnal yang saling berhubungan. Penambahan artikel jurnal maupun text book lain bersifat memperkuat dan menambah ketajaman pembahasan hasil penelitian.

Kata kunci : *Parental Bonding*/Kelekatan orang tua *adolescent/remaja*, *risky sexual behavior*/ perilaku seksual berisiko, *parent-adolescent communication*/ komunikasi orang tua dan anak.



#### **Gambar 4. Alur Review Jurnal**

### **3. Instrumen pengumpulan data**

Instrumen penelitian ini menggunakan teknologi mesin pencari

*Google Chrome* dengan menggunakan empat database, diantaranya :

- a. *Google Scholar* yang diakses pada link <https://scholar.google.co.id/> sebanyak 6 Jurnal
- b. *Science Direct* pada link <https://www.sciencedirect.com/> sebanyak 1 jurnal
- c. *Research Gate* diakses melalui link <https://www.researchgate.net/> sebanyak 1 jurnal
- d. *DOAJ* diakses melalui link <https://doaj.org/> sebanyak 1 jurnal

### **F. Pengolahan dan Analisis Data**

#### **1. Pengolahan Data**

Langkah pertama, peneliti melakukan penelusuran beberapa buku dan jurnal sumber dari situs terpercaya kemudian Jurnal penelitian dari hasil penelusuran yang telah lolos dari uji kelayakan berdasarkan kriteria inklusi kemudian dibuat ringkasan jurnal meliputi judul jurnal, penulis, tahun terbit, tujuan, inti dan hasil penelitian dari jurnal yang telah diperoleh

#### **2. Analisis Data**

Setelah meringkas jurnal, peneliti membuat tabel dan menganalisis data dari catatan ringkasan jurnal tersebut kemudian dihubungkan dengan penelitian peneliti. Setelah membuat tabel, peneliti menjelaskan kesimpulan ringkasan dari tabel tersebut secara deskriptif dari jurnal-jurnal yang digunakan.

### **G. Etika Penelitian**

Menurut Swarjana (2015) dalam sebuah penelitian banyak hal yang harus dipertimbangkan selain metode, desain dan sebagainya. Ada hal yang sangat penting yang harus diperhatikan oleh peneliti yaitu *ethical principles*. Menurut Wager dan Wiffen (2011) terdapat standar etik dalam melakukan kajian literatur yaitu :

1. Tidak melakukan publikasi ganda dengan cara menyeleksi artikel yang sama pada setiap data base yang digunakan agar tidak terjadi *double counting*.
2. Tidak melakukan plagiarism dengan cara mengutip hasil penelitian orang lain kemudian cantumkan referensi dengan menggunakan ketentuan *American psychological Association (APA) style*.
3. Memastikan data yang dipublikasikan telah diekstraksi dengan akurat dan tidak adanya indikasi mencoba mencondongkan kearah tertentu.
4. Transparansi dengan cara memaparkan dengan jelas dan terbuka segala sesuatu yang terjadi secara penelitian.