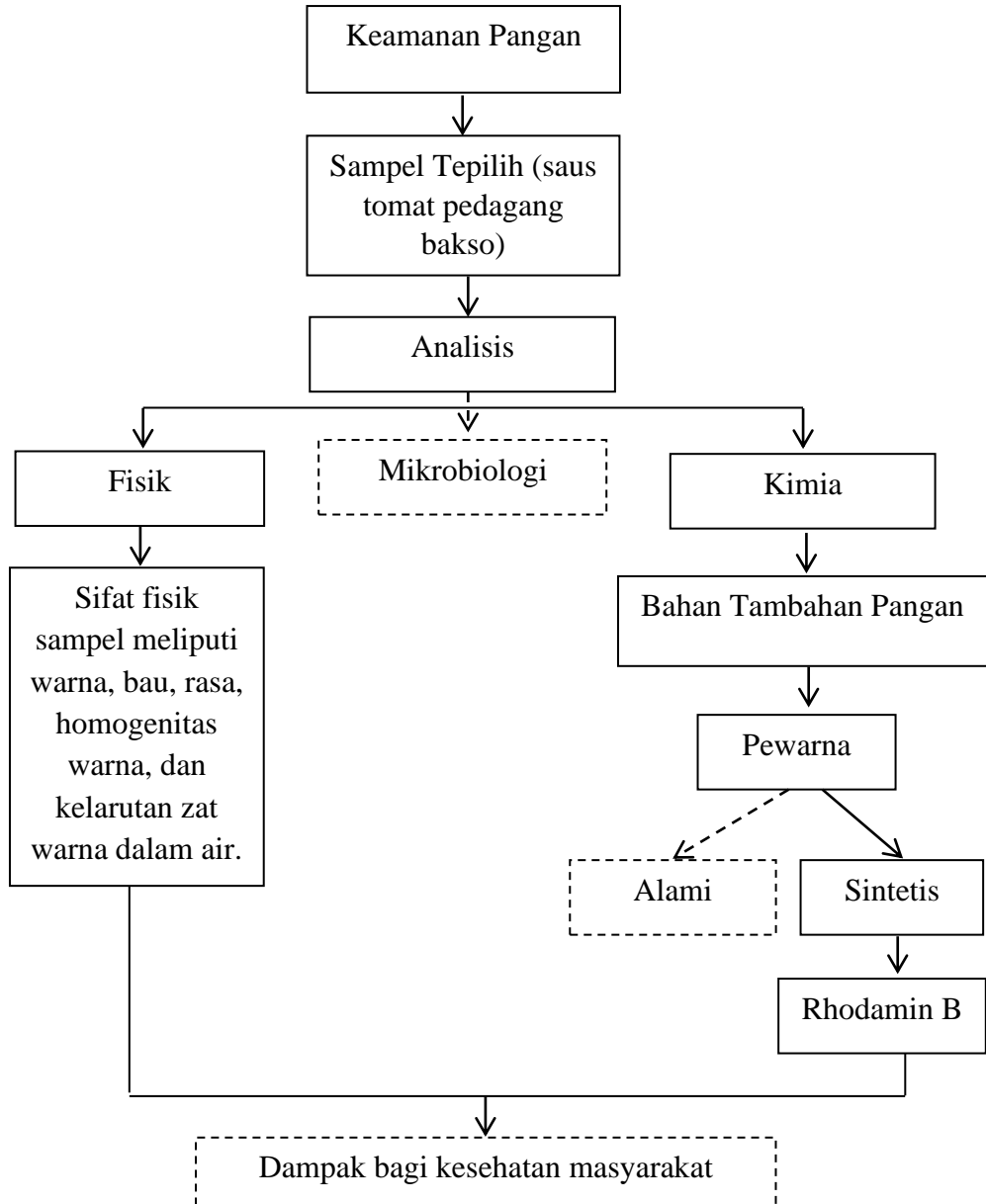


**BAB III**  
**KERANGKA KONSEP**

**A. Kerangka Konsep**



Keterangan :

\_\_\_\_\_ : diteliti

- - - - - : tidak diteliti

**Gambar 3. Skema Kerangka Konsep**

Berdasarkan kerangka konsep pada Gambar 3 dapat dijelaskan bahwa keamanan pangan dapat dianalisis baik secara fisik, mikrobiologi dan kimia. Salah satu analisis kimia pada bahan pangan yaitu dengan identifikasi bahan tambahan pangan, seperti identifikasi pewarna sintetis pada bahan pangan. Pewarna sintetis yang dimaksud yaitu, rhodamin B. Serta dilakukan analisis fisik yang meliputi, warna, bau, rasa, homogenitas warna, dan kelarutan zat warna dalam air.

## **B. Variabel Penelitian dan Definisi Operasional**

### **1. Variabel penelitian**

Variabel penelitian adalah sesuatu yang digunakan sebagai ciri, sifat, atau ukuran yang dimiliki atau didapatkan oleh satuan penelitian tentang suatu konsep pengertian tertentu. Variabel juga dapat diartikan sebagai konsep yang mempunyai bermacam-macam nilai (Notoatmodjo, 2018). Dalam penelitian ini, variabel yang digunakan adalah kandungan rhodamin B pada saus tomat yang dijual pedagang bakso di wilayah Desa Dangin Puri Kangin, Denpasar Utara.

## 2. Definisi operasional

Definisi operasional adalah uraian tentang batasan variabel yang dimaksud, atau tentang apa yang diukur oleh variabel yang bersangkutan (Notoatmodjo, 2018).

**Tabel 3**  
**Definisi Operasional Variabel**

| Variabel               | Definisi  | Cara Pengukuran      | Skala   |
|------------------------|---|----------------------|---------|
| 1                      | 2   | 3                    | 4       |
| Pemahaman pedagang     | Pemahaman merupakan kemampuan seseorang dalam mengerti atau memahami sesuatu yang diketahui atau diingat. Pemahaman pedagang bakso yang dimaksud adalah pemahaman mengenai pewarna sintetis rhodamin B.                                       | Pemberian kuesioner. | Nominal |
| Karakteristik pedagang | Karakteristik merupakan sifat-sifat yang dapat membedakan antara individu satu dengan individu lain. Karakteristik pedagang bakso yang dicari meliputi, usia, pendidikan terakhir, lama berjualan, dan pengetahuan mengenai pewarna sintetis. | Pemberian kuesioner. | Nominal |

| 1          | 2   | 3   | 4       |
|------------|---|---|---------|
| Rhodamin B | Rhodamin B merupakan zat pewarna sintetis yang digunakan sebagai bahan pewarna tekstil atau pakaian, dan dilarang penggunaannya sebagai bahan tambahan pada makanan.                  | Uji kualitatif dengan kromatografi lapis tipis (KLT). | Nominal |
| Saus tomat | Saus tomat merupakan produk yang dihasilkan dari campuran pasta tomat yang diolah dengan bumbu-bumbu, serta dengan penambahan atau tanpa penambahan bahan pangan lain yang diijinkan. | Pengamatan fisik secara langsung.                     | Nominal |