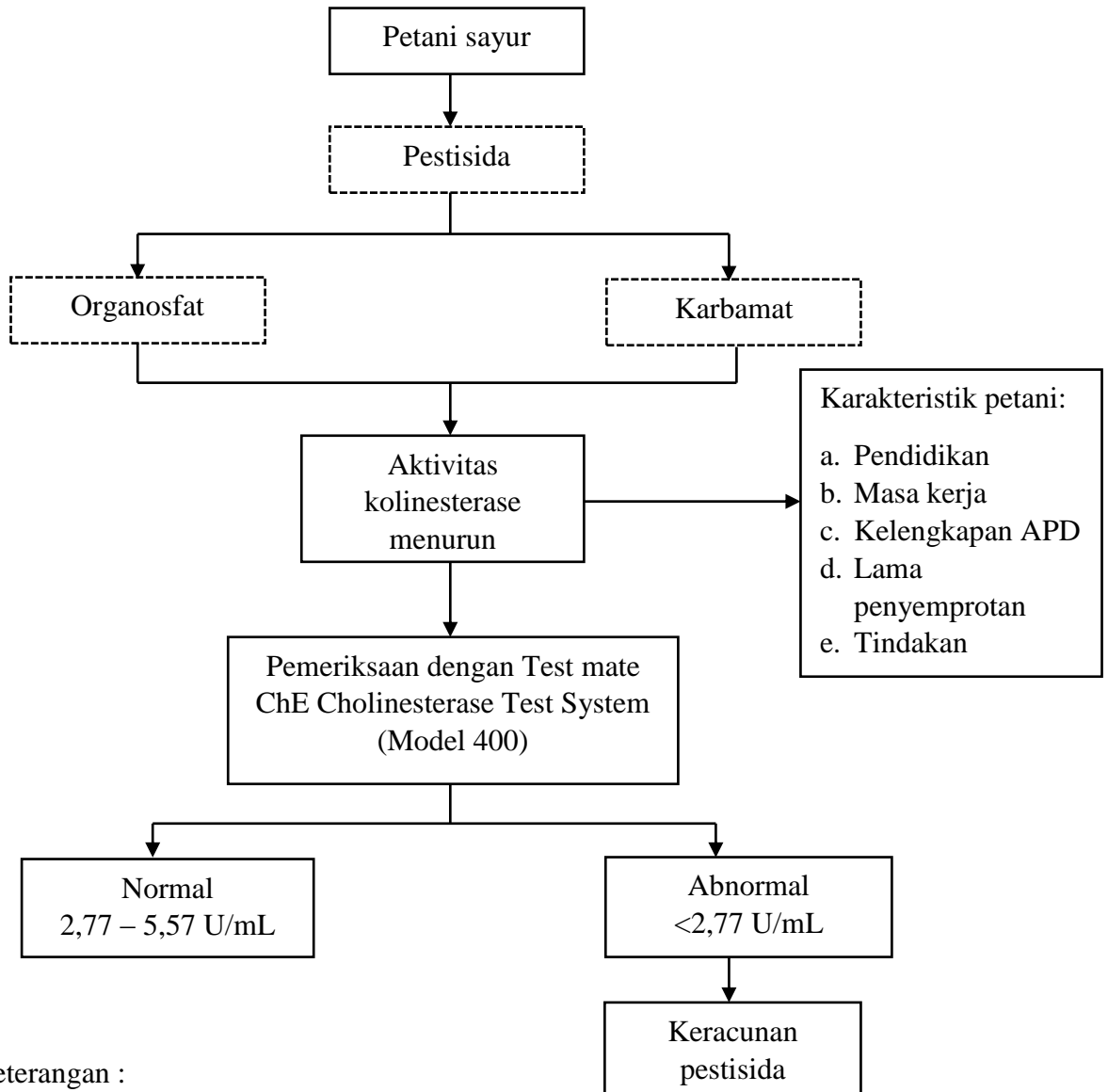


**BAB III**  
**KERANGKA KONSEP**

**A. Kerangka Konsep**



Keterangan :

———— = Diteliti

----- = Tidak Diteliti

Gambar 1. Kerangka Konsep

Keterangan:

Berdasarkan Gambar 1, kerangka konsep penelitian dapat dijelaskan sebagai berikut: penggunaan pestisida oleh petani dapat mengakibatkan keracunan pestisida yang ditandai dengan penurunan aktivitas enzim kolinesterase. Pestisida yang dapat menghambat enzim kolinesterase adalah pestisida golongan organofosfat dan karbamat. Semakin rendah kadar enzim kolinesterase, maka semakin terdeteksi bahwa petani tersebut mengalami keracunan akibat penggunaan pestisida. Keracunan tersebut timbul akibat adanya beberapa faktor, antara lain pendidikan, lamanya masa kerja sebagai petani, kelengkapan APD yang digunakan, lama menyemprot, dan tindakan dalam pengelolaan pestisida

## **B. Variabel dan Definisi Operasional**

### **a. Variabel penelitian**

Variabel penelitian dalam usulan penelitian ini adalah Kadar Enzim Kolinesterase Dalam Darah pada Kelompok Tani Mekar Nadi di Desa Batunya Kecamatan Baturiti.

**b. Definisi operasional**

Tabel 1.  
Definisi Operasional

Variabel	Definisi	Cara Pengukuran	Katagori	Skala
1	2	3	4	5
Kadar Kolinesterase	Kadar kolinesterase dalam darah pada petani yang telah terpapar pestisida selama bekerja.	Pemeriksaan dengan menggunakan alat Testt-mate ChE Cholinesterase Testt System (Model 400)	Normal: 2,77 – 5,57 U/mL Tidak normal: < 2,77 U/mL	Interval
Masa kerja	Masa kerja adalah lama waktu sejak responden aktif sebagai petani penyemprot hingga saat penelitian dilakukan, dalam satuan tahun.	Menggunakan metode wawancara	Lama jika > 5 tahun, Baru jika ≤ 5 tahun	Nominal
Kelengkapan alat pelindung diri (APD)	APD yang digunakan melakukan penyemprotan, meliputi (topi, masker, sarung	Menggunakan metode observasi	Lengkap jika ≥ 5, Tidak Lengkap jika < 5	Nominal

---

	tangan, baju dan celana lengan panjang, kaca mata, dan sepatu boot)			
Lama menyemprot	Lama penyemprotan untuk menyemprot tanaman menggunakan pestisida organofosfat dan karbamat dalam satuan jam setiap harinya	Menggunakan metode wawancara	Lama jika <3 jam sehari, Tidak lama jika $\geq$ 3 jam sehari.	Nominal

---