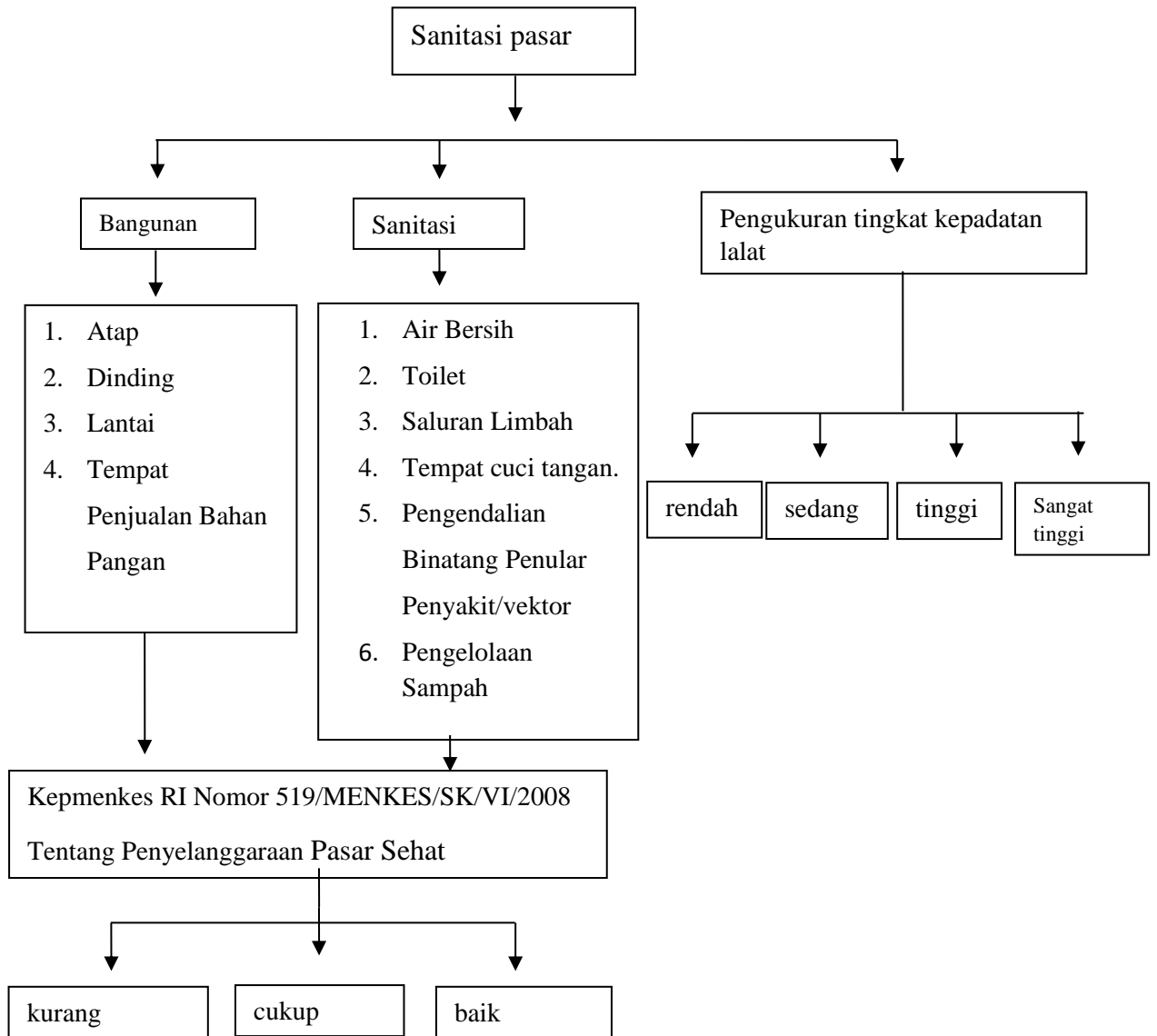


### BAB III KERANGKA KONSEP

#### A. Kerangka Konsep



Gambar 1  
Kerangka Konsep

Dalam penelitian ini peneliti meninjau keadaan sanitasi pasar meliputi kontruksi bangunan pasar seperti atap, dinding, lantai, tempat penjualan bahan pangan. Sarana sanitasi seperti air bersih, toilet, tempat cuci tangan, saluran limbah, pengendalian binatang penular penyakit/vektor dan pengelolaan sampah, sesuai dengan Kepmenkes RI Nomor 519/MENKES/SK/VI/2008 tentang pedoman penyelenggaraan pasar sehat. Melakukan pengukuran tingkat kepadatan lalat di Pasar Rakyat Bebandem.

## **B. Variabel dan Definisi Oprasional**

### **1. Variabel penelitian**

Variabel penelitian adalah segala sesuatu yang berbentuk apa saja yang ditetapkan oleh peneliti untuk dipelajari sehingga diperoleh informasi tentang hal tersebut, kemudian ditarik kesimpulannya dalam penelitian ini adapun variabel yang diteliti yaitu kontruksi bangunan pasar dan sarana sanitasi pasar. (Sugiyono, 2014)

### **2. Definisi operasional**

Adapun definisi oprasional pada penelitian ini seperti pada tabel berikut:

Tabel 1  
Definisi Operasional

<b>No</b>	<b>Variabel</b>	<b>Definisi Operasional</b>	<b>Cara Pengukuran</b>	<b>Skala</b>
<b>1</b>	<b>2</b>	<b>3</b>	<b>4</b>	<b>5</b>
1.	Kontruksi Bangunan	Kontruksi Bangunan meliputi : atap, dinding, lantai, tempat penjualan bahan pangan.	Observasi	Ordinal skor 0-8: Kurang 9-16:Cukup 17-24:Baik

1	2	3	4	5
2.	Sarana Sanitasi	Sarana sanitasi pasar meliputi : air bersih, toilet, saluran limbah, tempat cuci tangan, pengendalian binatang penular penyakit/vektor, pengelolaan sampah.	Observasi	Ordinal skor 0 – 9: Kurang 10 –18 :Cukup 19 – 27: Baik
3	Tingkat kepadatan lalat	Merupakan banyaknya lalat yang hinggap pada <i>fly grill</i> di los makanan, los buah, los sayur, los daging dan tempat sampah	Menggunakan <i>fly grill</i> dan mengisi formulir penilaian	Ordinal skor 0 - 2 rendah 3 - 5 sedang 6 - 20 tinggi > 21 sangat tinggi