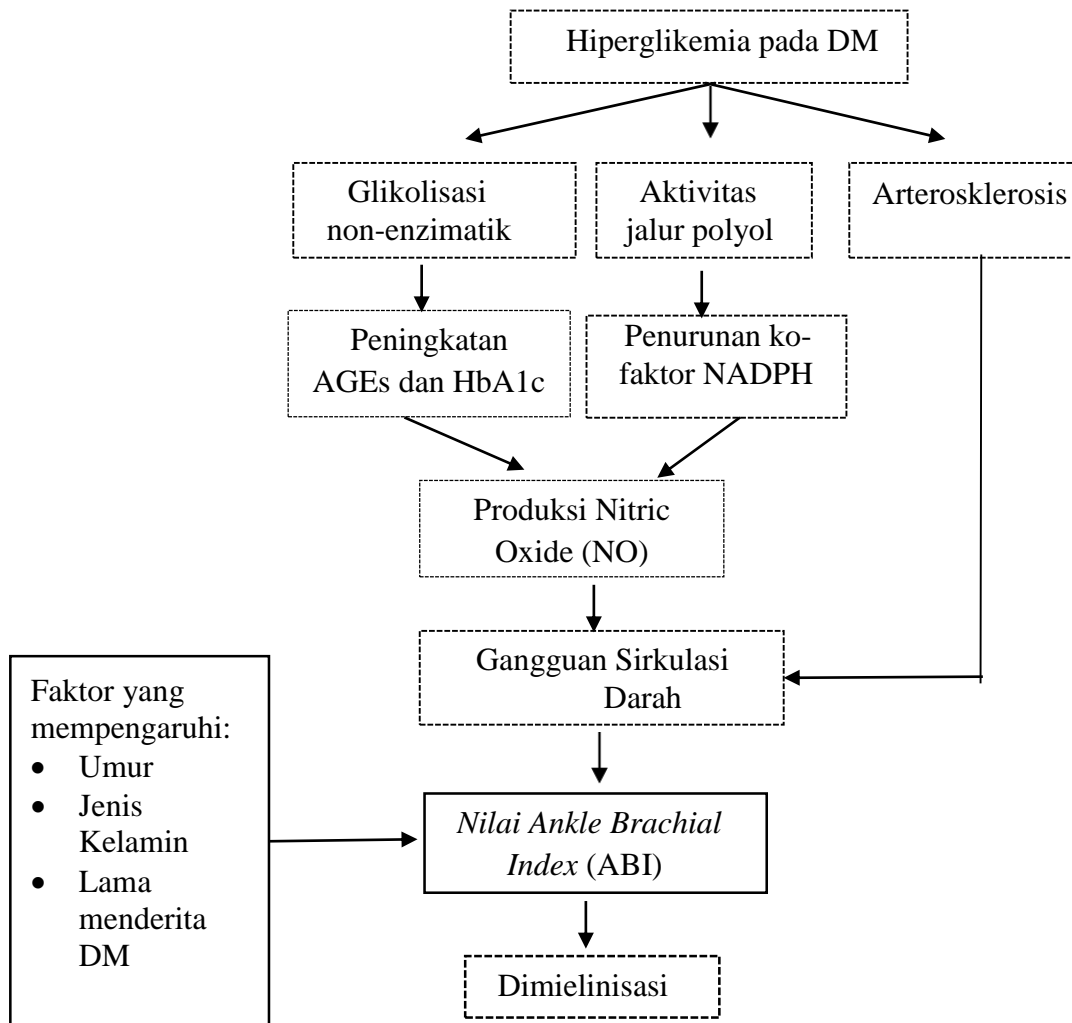


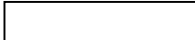
**BAB III**  
**KERANGKA KONSEP**


**A. Kerangka Konsep**


kerangka konsep adalah hubungan, kaitan antara konsep satu dengan yang lainnya dari suatu masalah yang akan diteliti dan berguna untuk menjelaskan serta menghubungkan topik yang akan dibahas (Setiadi., 2013). Dalam penelitian ini kerangka konsep dapat digambarkan dalam bentuk pohon masalah seperti :



Keterangan :

 : yang diteliti

 : yang tidak diteliti

 : alur pikir

## **B. Variabel Penelitian dan Definisi Operasional**

### 1. Variabel penelitian

Variabel penelitian adalah segala sesuatu yang berbentuk apa saja yang telah ditetapkan oleh peneliti untuk dipelajari sehingga diperoleh informasi tentang hal tersebut dan kemudian ditarik kesimpulannya (Sugiyono, 2016) Variabel dalam penelitian ini :

### 2. Variabel bebas

Variabel bebas (independent) yaitu variable yang nilainya mentukan variable lain. Suatu kegiatan stimulus yang dimanipulasi oleh peneliti menciptakan suatu dampak pada variable dependen. Variable bebas biasanya dimanipulasi, diamati, dan diukur untuk diketahui hubungannya dengan variable lain (Nursalam, 2017). Variable bebas dalam penelitian ini adalah nilai Ankle Brachial Index (ABI).

### 3. Definisi operasional

Definisi operasional adalah unsur penelitian yang menjelaskan bagaimana cara mengukur suatu variable, sehingga definisi operasional ini merupakan suatu informasi ilmiah yang akan membantu peneliti lain yang ingin menggunakan variable yang sama. Definisi operasional dari

variabel sangat diperlukan, terutama untuk menentukan alat atau instrument yang akan digunakan dalam pengumpulan data (Setiadi., 2013)

Tabel 2  
Definisi oprasional Ankle Brachial Index pada penderita Diabetes melitus tipe II

No	Variabel	Definisi Operasional	Alat Ukur	Skala ukur
1	1	3	4	5
	Gambaran Ankle Brachial Index pada penderita Dabetes Melitus tipe II	Ankle Brachial Index (ABI) merupakan rasio atau perbandingan antara tekanan darah sistolik yang diukur pada pergelangan kaki dengan arteri brachialis	Tensimeter Aneroid	Ordinal dengan katagori skor : ABI Normal 1,0 – 1,4