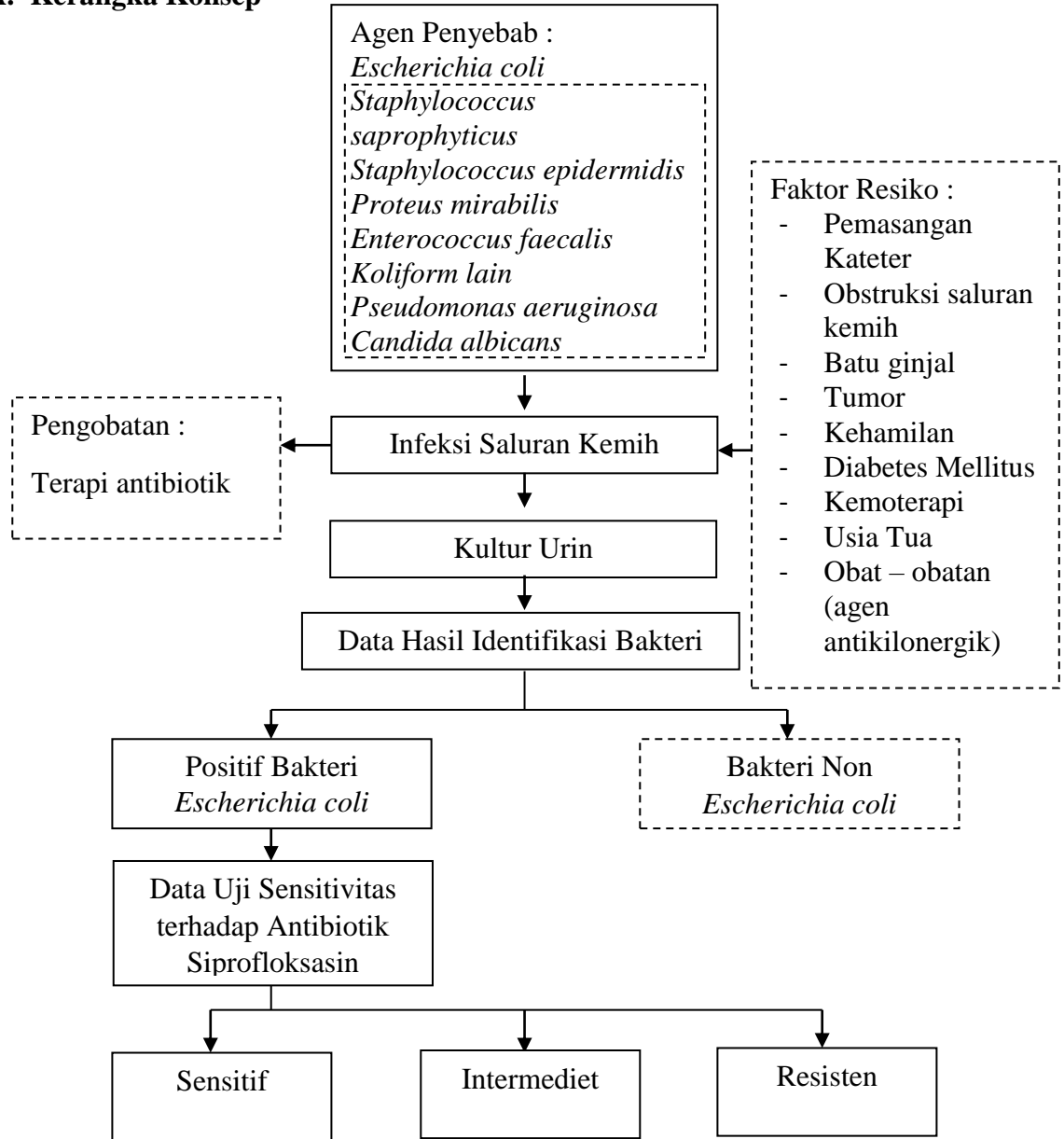


BAB III
KERANGKA KONSEP

A. Kerangka Konsep



Gambar 5. Kerangka Konsep

Keterangan :

----- : Variabel yang tidak diteliti

_____ : Variabel yang diteliti

Keterangan kerangka konsep :

Infeksi Saluran Kemih (ISK) merupakan infeksi yang menyerang saluran kemih baik itu bagian atas maupun bagian bawah. Infeksi saluran kemih umumnya disebabkan oleh bakteri patogen. Salah satu bakteri yang paling sering menyebabkan ISK adalah *Escherichia coli*. Adapun faktor resiko ISK yaitu : pemasangan kateter, obstruksi saluran kemih, batu ginjal, tumor, kehamilan, diabetes mellitus, kemoterapi, usia tua, obat – obatan (agen antikolonergik). Pengobatan ISK adalah dengan terapi antibiotik. Identifikasi bakteri pada penderita ISK umumnya dilakukan dengan melakukan pemeriksaan kultur urin. Identifikasi *Escherichia coli* diawali dengan menginokulasi sampel pada media BAP dan media selektif diferensial dan dilanjutkan dengan pewarnaan Gram. Selanjutnya bakteri yang tumbuh akan diidentifikasi dan diuji sensitivitasnya dengan alat VITEK[®] 2 Compact. Metode Uji Sensitivitas yang digunakan oleh alat adalah metode MIC dengan hasil yang didapatkan akan digolongkan menjadi tiga kategori yaitu sensitif, intermediat dan resisten sesuai dengan standar CLSI.

B. Variabel dan Definisi Operasional

1. Variabel

Variabel dalam penelitian ini yaitu hasil identifikasi *Escherichia coli* dan hasil uji sensitivitasnya terhadap antibiotik siprofloksasin pada urin penderita ISK di RSD Mangusada.

2. Definisi operasional

Tabel 5
Tabel Definisi Operasional Variabel

Variabel	Definisi	Cara pengukuran	Skala
Penderita ISK	Pasien yang tercatat dalam register terdiagnosis menderita ISK dan melakukan pemeriksaan kultur urin di RSD Mangusada	Observasi dari data rekam medis di RSD Mangusada	Nominal
<i>Escherichia coli</i>	Bakteri enterik dengan ciri – ciri gram negatif dan motil.	Observasi hasil pemeriksaan alat VITEK® 2 Compact	Nominal
Siprofloksasin	Zat dengan golongan flourokuinolon yang dapat membunuh atau menghambat pertumbuhan bakteri.	Observasi dari data pemeriksaan Laboratorium Mikrobiologi RSD Mangusada	Nominal
Sensitivitas <i>Escherichia coli</i>	Persentase kepekaan bakteri terhadap suatu antibiotik.	Observasi hasil pemeriksaan alat VITEK® 2 Compact	Ordinal