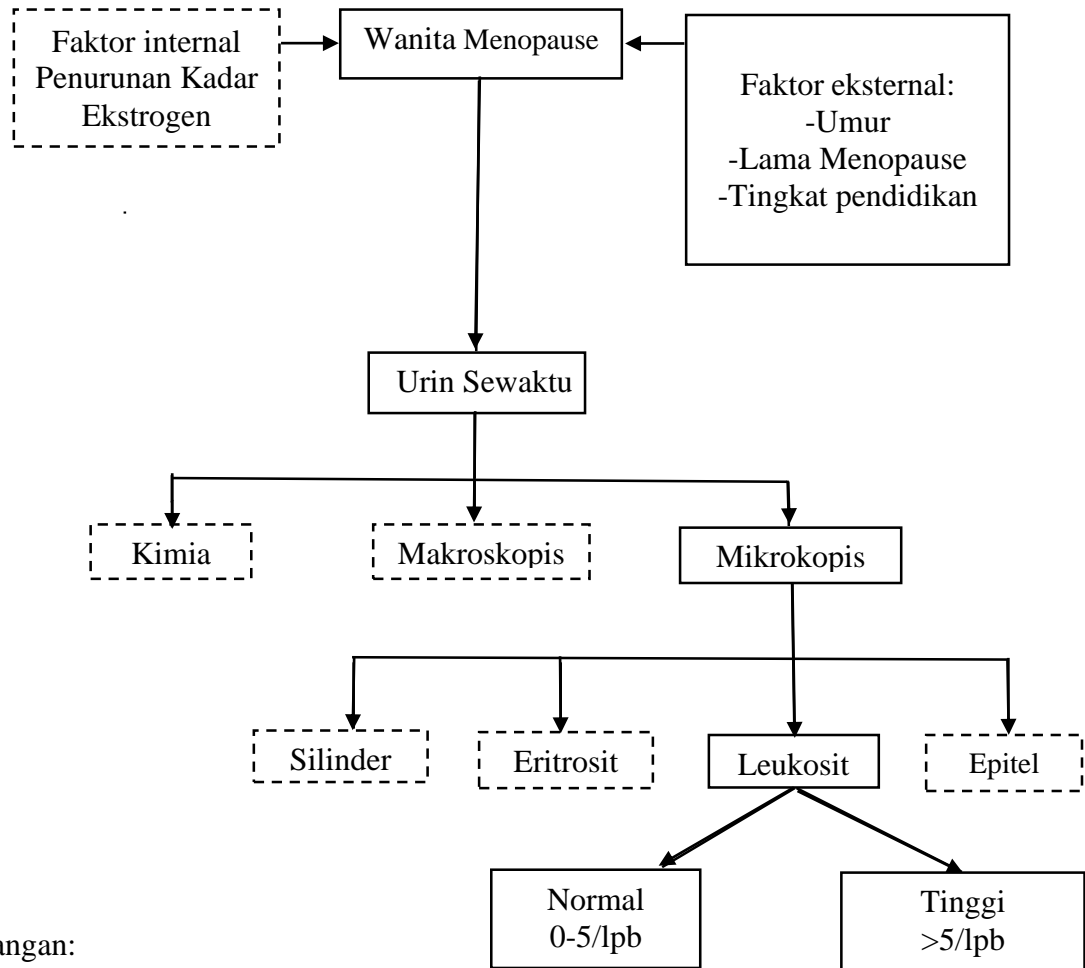


**BAB III**  
**KERANGKA KONSEP**

**A. Kerangka Konsep**



Keterangan:

  Tidak Diteliti

  Diteliti

Gambar 3 : Kerangka Konsep Gambaran Leukosit Pada Wanita Menopause Di Banjar

Pagutan, Desa Padangsambian kaja, Denpasar Barat

## Penjelasan kerangka konsep

Wanita menopause akan mengalami penurunan kadar hormon estrogen (faktor internal), yang menyebabkan menipisnya selaput mucus jaringan kandung kemih dan saluran kemih yang berfungsi sebagai antimikroba, sehingga memudahkan terjadinya infeksi oleh mikroba. Faktor eksternal yang dapat mempengaruhi leukosit pada wanita menopause, umur, lama menopause dan tingkat pendidikan tentang pengetahuan *personal hygiene*. Peningkatan Leukosit dalam urin atau leukosituria merupakan salah satu tanda adanya inflamasi dalam saluran kemih, yang akan mengarah pada infeksi saluran kemih. Sampel yang akan diteliti yaitu berupa urin sewaktu wanita menopause menggunakan metode mikroskopis sedimen urin yang diperiksa jumlah leukosit dalam urin, dimana jika leukosit lebih dari 5/lpb merupakan tanda adanya inflamasi sehingga mengindikasikan pada infeksi saluran kemih dan dapat menjadi indikator infeksi saluran kemih.

## **B. Variabel dan Definisi Operasional Variabel**

### 1. Variabel Penelitian

Variabel yang diamati pada penelitian ini adalah leukosit pada sedimen urin wanita menopause.

## 2. Definisi Operasional Variabel

Tabel 2  
Definisi Operasional Variabel

Variabel	Definisi	Cara Pengukuran	Skala
1	2	3	4
Leukosit	Merupakan sel darah putih yang pada umumnya leukosit ukurannya lebih besar dari pada eritrosit. Dibandingkan eritrosit jumlah leukosit lebih sedikit. Dalam penelitian jumlah leukosit dapat digolongkan menjadi normal dan tinggi	Pemeriksaan Laboratorium sedimen urin dengan metode mikroskopis, sehingga diperoleh data jumlah leukosit dan kemudian dikategorikan sebagai batas nilai Normal: 0-5/LPB Tinggi: >5/LPB	Ordinal
Menopause	Proses fisiologi pada wanita yang ditandai dengan berakhirnya periode menstruasi karena kedua indung telur (ovarium) tidak memproduksi hormone estrogen lagi	Wawancara	Nominal

1	2	3	4
Lama Menopause	Lama waktu terjadinya menopause di hitung dari tahun pertama berhenti menstruasi sampai tahun ini	wawancara	interval
Usia	Usia Wanita Menopause < 48 tahun – 65 tahun	Wawancara	Interval
Pendidikan	Jenis pendidikan formal terakhir yang diselesaikan oleh responden  Kategori :  a. SD b. SMP c. SMA d. Sarjana	Wawancara	Ordinal