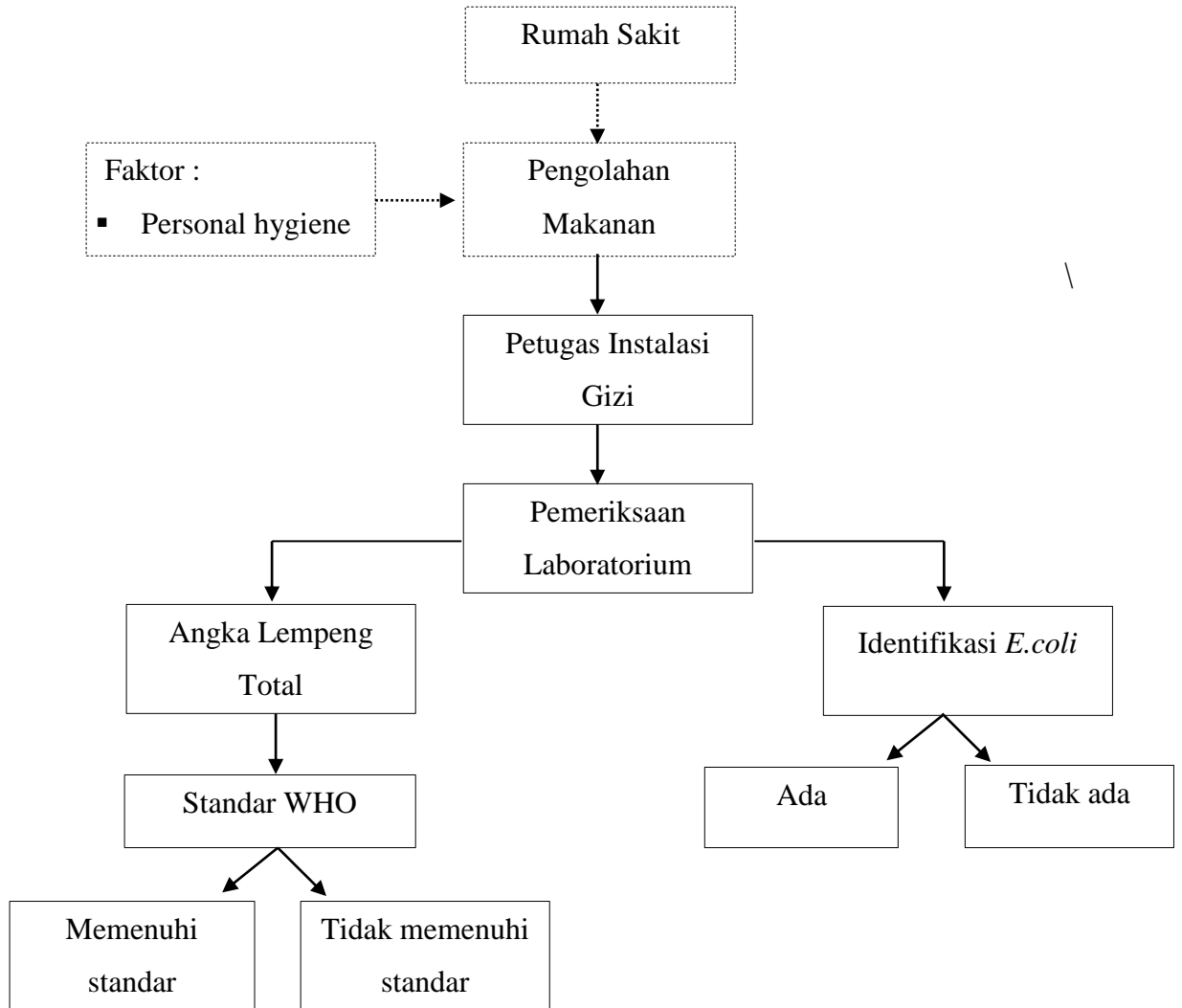


**BAB III**  
**KERANGKA KONSEP**

**A. Kerangka Konsep**



Keterangan:

————— : diteliti

----- : tidak diteliti

Gambar 2 Kerangka Konsep Penelitian

Berdasarkan kerangka konsep di atas, rumah sakit menyediakan makanan yang diolah di dapur Instalasi Gizi, dimana dalam pengolahannya dipengaruhi oleh personal hygiene. Petugas yang sering kontak dengan makanan dan pasien perlu memperhatikan kebersihan tangan untuk mencegah terjadinya infeksi. Kebersihan tangan petugas dapat diperiksa melalui pemeriksaan laboratorium yaitu dengan pemeriksaan angka lempeng total dan identifikasi *Escherichia coli*.

Jumlah angka lempeng total pada swab tangan petugas dilakukan sebelum atau setelah kontak dengan makanan atau pasien untuk mendapatkan jumlah angka lempeng total pada tangan petugas kemudian hasil dicocokkan dengan standar WHO sehingga dapat diketahui apakah jumlah angka lempeng total pada tangan telah sesuai dengan persyaratan yang berlaku atau tidak. Identifikasi *Escherichia coli* pada swab tangan petugas Instalasi Gizi dilakukan sebelum atau setelah kontak dengan makanan atau pasien untuk mengetahui ada tidaknya bakteri patogen oportunistik.

## **B. Variabel Penelitian dan Definisi Operasional**

### **1. Variabel Penelitian**

Variabel pada penelitian ini yaitu angka lempeng total dan bakteri *Escherichia coli* pada tangan petugas Instalasi Gizi di Rumah Sakit Daerah Mangusada Kabupaten Badung.

### **2. Definisi Operasional**

Adapun definisi operasional dalam penelitian ini disajikan dalam tabel berikut:

Tabel 1  
Definisi Operasional

No.	Variabel	Definisi Operasional	Cara Pengukuran	Skala Data
1	2	3	4	5
1	Jenis Kelamin	Jenis kelamin pada penelitian ini dibagi menjadi dua kelompok yaitu perempuan dan laki-laki.	Kuisisioner	Nominal
2	Tingkat Pendidikan	Tingkat pendidikan terakhir yang ditempuh pada petugas instalasi gizi.	Kuisisioner	Ordinal
3	Perilaku cuci tangan	Tindakan membersihkan tangan dan jari jemari dengan menggunakan air, sabun ataupun cairan lainnya untuk memutuskan rantai kuman.	Observasi dan kuisisioner	Ordinal
4	Swab tangan	Swab tangan yang diambil dari petugas instalasi gizi di RSD Mangusada Kabupaten Badung	-	-

1	2	3	4	5	
5	Angka Lempeng Total	Menghitung bakteri yang terdapat dalam sampel yaitu pada tangan petugas instalasi gizi dengan satuan CFU/cm <sup>2</sup> .	angka mesofil dalam tuang/pour plate.	Metode hitung cawan dengan cara a. Memenuhi standar (3,9 x 10 <sup>4</sup> – 4,6 x 10 <sup>6</sup> CFU/cm <sup>2</sup> ) b. Tidak memenuhi standar (melebihi 4,6 x 10 <sup>6</sup> CFU/cm <sup>2</sup> )	Nominal Kategori:
6	<i>Escherichia coli</i>	<i>Escherichia coli</i> sampel akan membentuk koloni berwarna ungu pada media CCA agar.	pada Kultur pada media CCA	Metode hitung Kultur pada media CCA a. Ada <i>Escherichia coli</i> (koloni warna ungu) b. Tidak ada <i>Escherichia coli</i> (tidak berubah warna)	Nominal Kategori:

