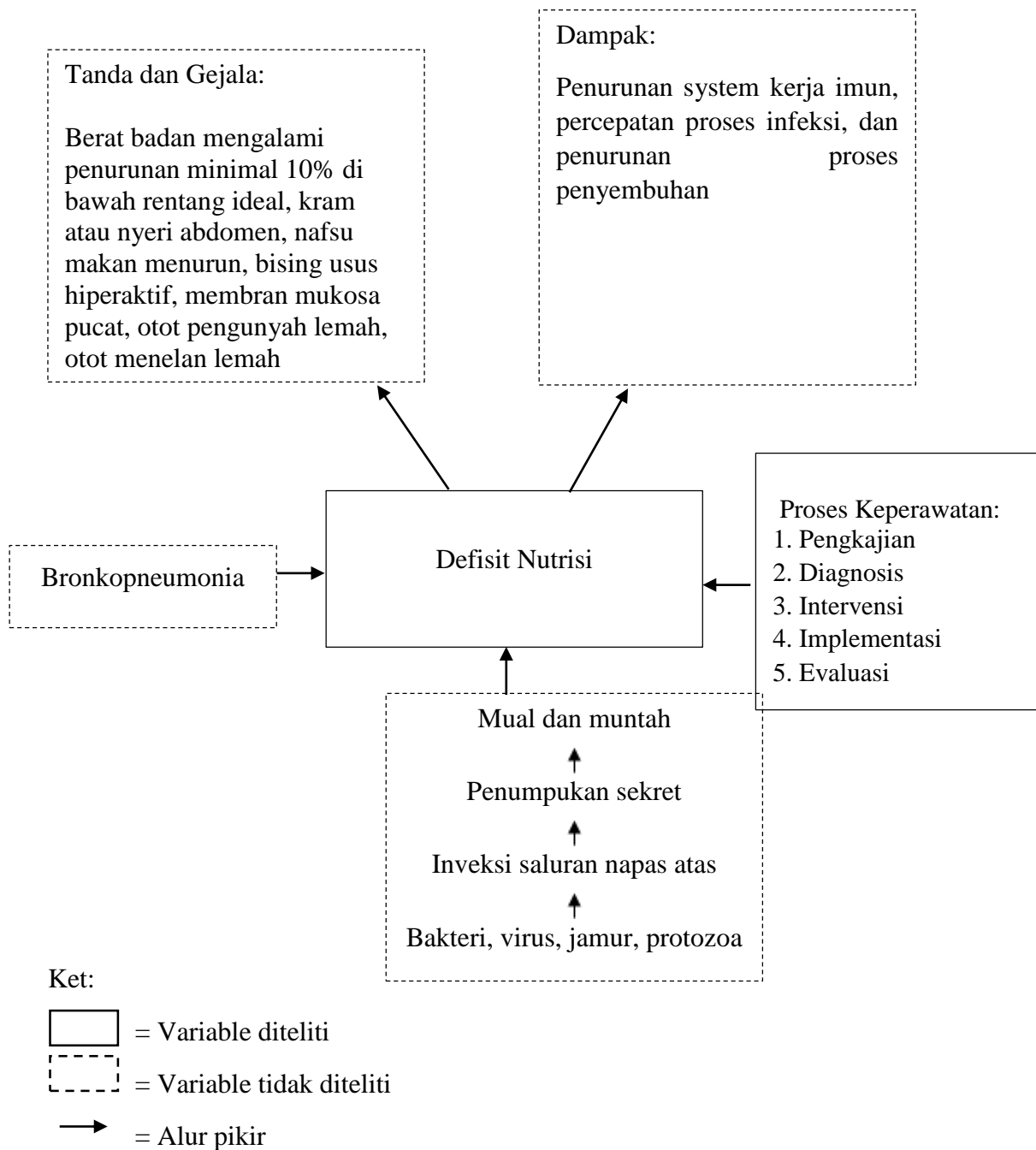


BAB III

KERANGKA KONSEP

A. Kerangka Konsep



Gambar 1 Kerangka Konsep Gambaran Asuhan Keperawatan Anak Bronkopneumonia Dengan Defisit nutrisi

B. Devinisi Oprasional

Definisi operasional adalah penentuan konstrak atau sifat yang akan dipelajari sehingga menjadi variabel yang dapat diukur (Sugiyono, 2011). Variabel adalah karakteristik yang diamati yang memiliki variasi nilai dan merupakan operasionalisasi dari sebuah konsep agar dapat diteliti dalam suatu proyek riset (Setiadi, 2013). Untuk menghindari perbedaan persepsi maka perlu disusun definisi operasional yang merupakan penjelasan dari variabel sebagai berikut:

Tabel 4

Definisi Operasional Variabel Gambaran Asuhan Keperawatan pada Anak Bronkopneumonia dengan hipertermi

| No | Variabel | Definisi operasional |
|----|--|---|
| 1 | Asuhan keperawatan pada anak Bronkopenumonia dengan defisit nutrisi. | Suatu bentuk pelayanan keperawatan yang diberikan kepada anak bronkopneumonia dengan defisit nutrisi dengan pendekatan proses keperawatan yang terdiri dari pengkajian, diagnosis keperawatan, intervensi, implementasi dan evaluasi. |