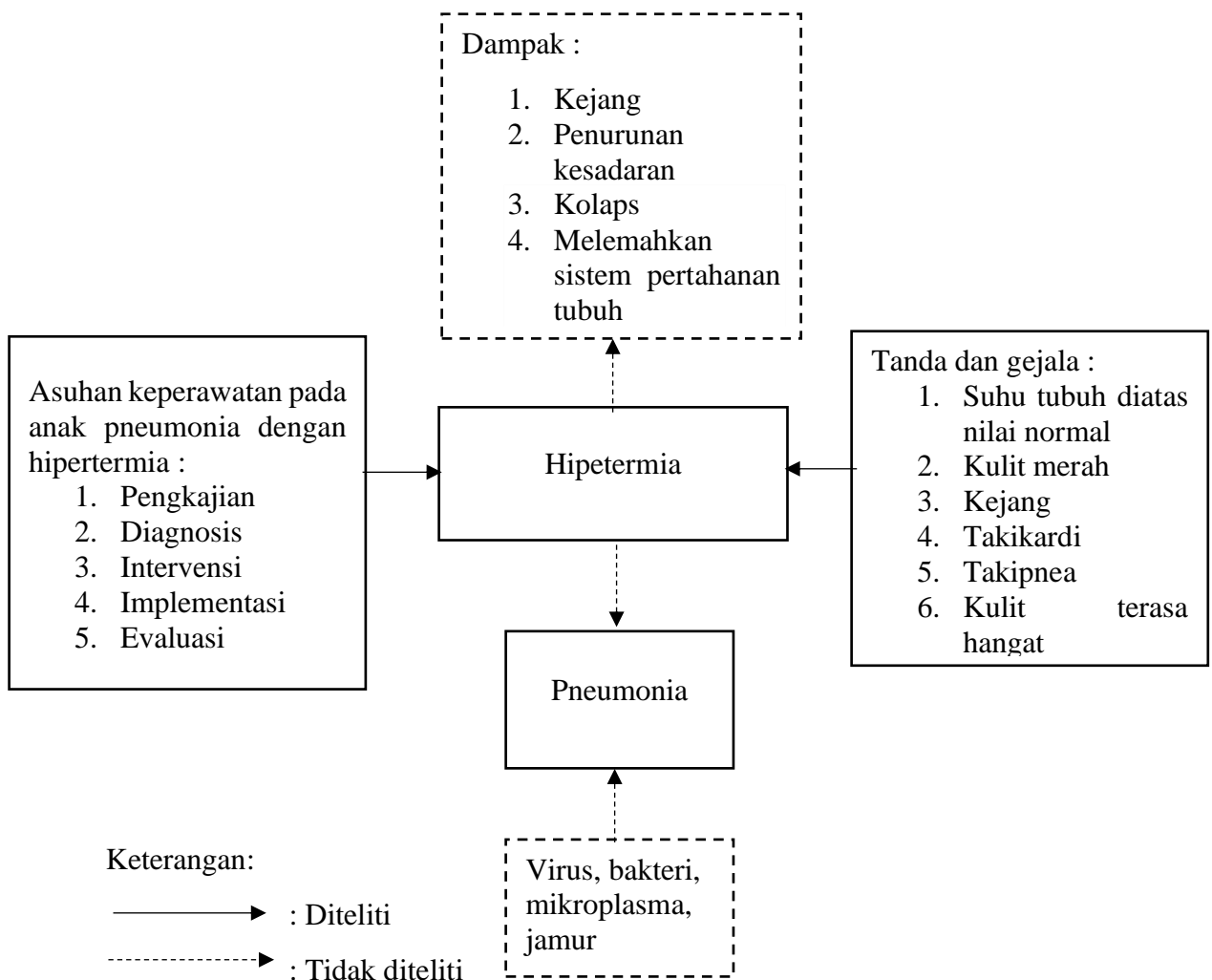


BAB III

KERANGKA KONSEP

A. Kerangka Konsep

Kerangka konsep adalah abstraksi suatu realitas untuk dapat dikomunikasikan serta membentuk suatu teori yang menjelaskan keterkaitan antarvariabel (Nursalam, 2016). Berdasarkan kajian pustaka, dapat disusun sebuah kerangka dari penelitian ini dalam bentuk bagan.



Gambar 1 Kerangka Konsep Gambaran Asuhan Keperawatan pada Pasien Pneumonia dengan Hipertermia

B. Variabel Penelitian dan Definisi Operasional Variabel

1. Variabel Penelitian

Variabel penelitian adalah suatu atribut atau nilai orang, obyek atau kegiatan yang mempunyai variasi tertentu yang ditetapkan oleh peneliti untuk dipelajari dan kemudian ditarik kesimpulannya (Sugiyono, 2015). Dalam penelitian ini akan diteliti satu variabel yaitu, Gambaran Asuhan Keperawatan pada Anak Pneumonia dengan Hipertermia Di Ruang Kaswari RSUD Wangaya Denpasar

2. Definisi Operasional Variabel

Definisi oprasional variabel merupakan penjelasan semua variabel dan istilah yang akan digunakan dalam penelitian secara operasional sehingga pada akhirnya mempermudah pembaca dalam mengartikan makna penelitian (Setiadi, 2013). Untuk menghindari perbedaan persepsi, maka perlu disusun definisi operasional yang merupakan penjelasan lanjut dari variabel sebagai berikut:

Tabel 3
Definisi Operasional Gambaran Asuhan Keperawatan Pada Pasien Pneumonia dengan Hipertermia

No	Variabel	Definisi Operasional	Alat Ukur	Cara Pengumpulan Data
1	Gambaran asuhan keperawatan pada pasien pneumonia dengan hipertermia	Deskriptif pelayanan keperawatan pada pasien pneumonia yang mengalami hipertermia oleh perawat mulai dari pengkajian, diagnosa, intervensi, implementasi, dan evaluasi	Pedoman observasi dokumentasi	Studi dokumentasi