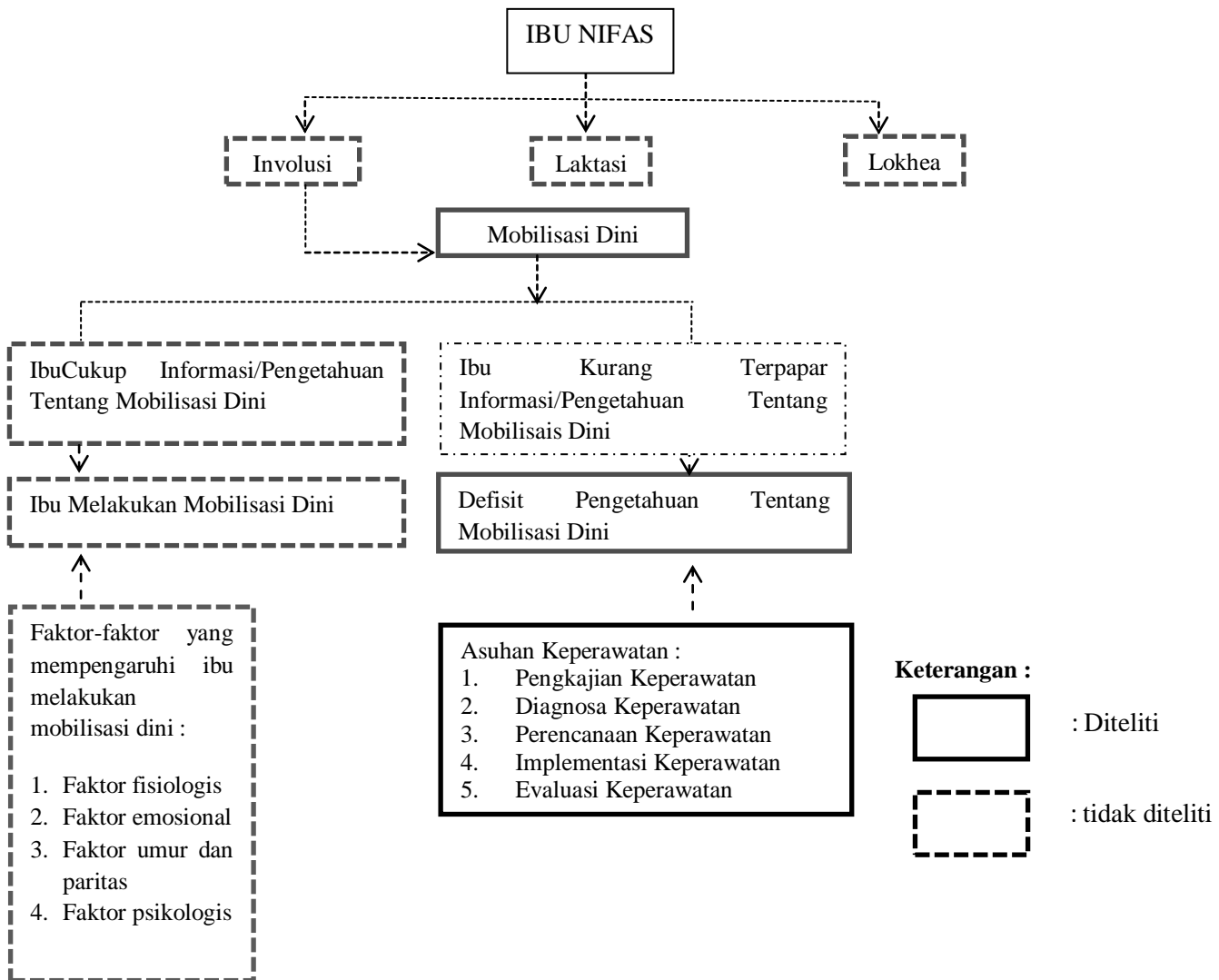


BAB III
KERANGKA KONSEP

A. Kerangka Konsep

Kerangka konsep adalah suatu hubungan atau kaitan antara konsep satu dan konsep yang lainnya dari masalah yang ingin diteliti yang berguna untuk menjelaskan serta menghubungkan topik yang akan dibahas (Setiadi, 2013). Adapun kerangka konsep dalam penelitian ini adalah :



Gambar 1
Kerangka Konsep Gambaran Asuhan Keperawatan Ibu Post Partum Primipara dengan Defisit Tentang Mobilisasi Dini

B. Definsi Operasional Variabel

1. Variabel penelitian

Variabel penelitian adalah suatu atribut atau sifat atau nilai dari orang, obyek atau kegiatan yang mempunyai variasi tertentu yang ditetapkan oleh peneliti untuk dipelajari dan kemudian ditarik kesimpulannya (Sugiyono, 2015). Dalam penelitian ini akan diteliti satu variable yaitu, Gambaran Asuhan Keperawatan Pada Ibu Post Partum Primipara Dengan Defisit Pengetahuan Tentang Mobilisasi Dini.

2. Definisi Operasional

Definisi operasional adalah penentuan konstrak atau sifat yang akan dipelajari sehingga menjadi variabel yang dapat diukur (Sugiyono, 2015). Untuk menghindari perbedaan persepsi maka perlu disusun definisi perasional yang merupakan penjelasan dari variabel. Tabel definisi operasional

Tabel 1
Definisi Operasional Variabel Penelitian Gambaran Asuhan Keperawatan Pada Ibu Post Partum Primipara Dengan Hipertensi Tentang Mobilisasi Dini

Variabel	Definisi Operasional	Cara pengumpulan data
Asuhan Keperawatan Pada Ibu Post Partum Primipara Dengan Defisit Pengetahuan Tentang Mobilisasi Dini	Asuhan keperawatan yang dilakukan oleh tenaga kesehatan di RSUD Wangaya meliputi pengkajian, diagnosis, intervensi, implementasi, dan evaluasi pada ibu post partum dengan defisit pengetahuan tentang mobilisasi dini	Dokumentasi