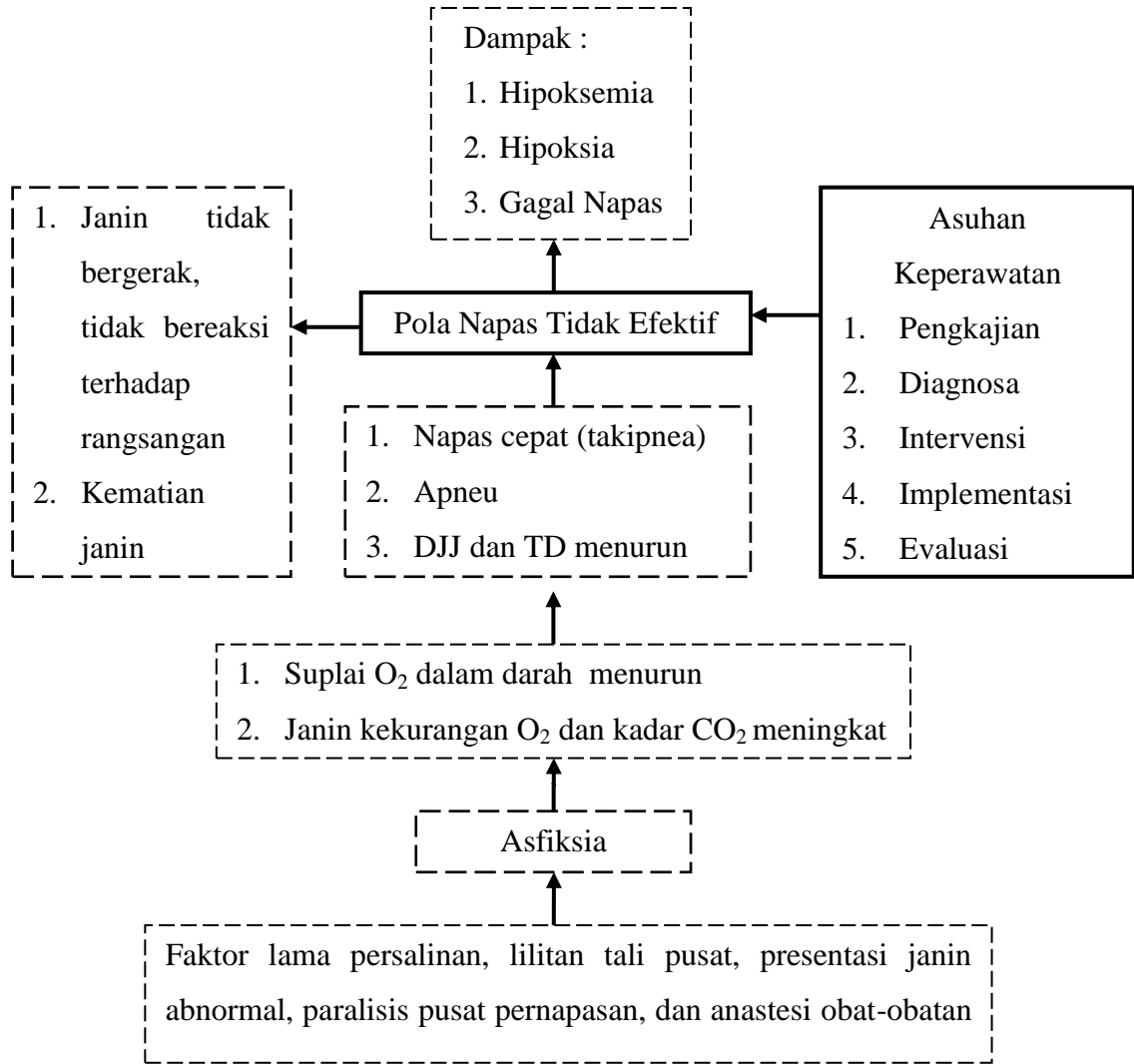


BAB III
KERANGKA KONSEP

A. Kerangka Konsep



Keterangan :

: Variabel yang diteliti

: Variabel yang tidak diteliti

→ : Ada hubungan

Gambar 1 Kerangka Konsep Gambaran Asuhan Keperawatan pada Bayi Asfiksia dengan Pola Napas Tidak Efektif di Ruang Perinatologi RSUD Wangaya Tahun 2018

B. Definisi Operasional

Definisi operasional adalah penentuan sifat yang akan dipelajari sehingga menjadi variabel yang dapat diukur (Sugiyono, 2011). Untuk menghindari perbedaan persepsi maka perlu disusun definisi operasional yang merupakan penjelasan dari variabel sebagai berikut:

Tabel 1
Definisi Operasional Variabel Gambaran Asuhan Keperawatan pada Bayi
Asfiksia dengan Pola Napas Tidak Efektif di Ruang Perinatologi
RSUD Wangaya Tahun 2018

No	Variabel	Definisi Operasional
1	Pola napas tidak efektif	Pola napas tidak efektif merupakan suatu keadaan ventilasi inspirasi dan ekspirasi yang tidak adekuat.
2	Asfiksia	Asfiksia suatu keadaan pada bayi baru lahir yang tidak dapat bernapas secara spontan dan teratur segera setelah lahir, dimana bayi tidak dapat memasukkan oksigen (O ₂) dan tidak dapat mengeluarkan zat asam arang dari tubuhnya.

