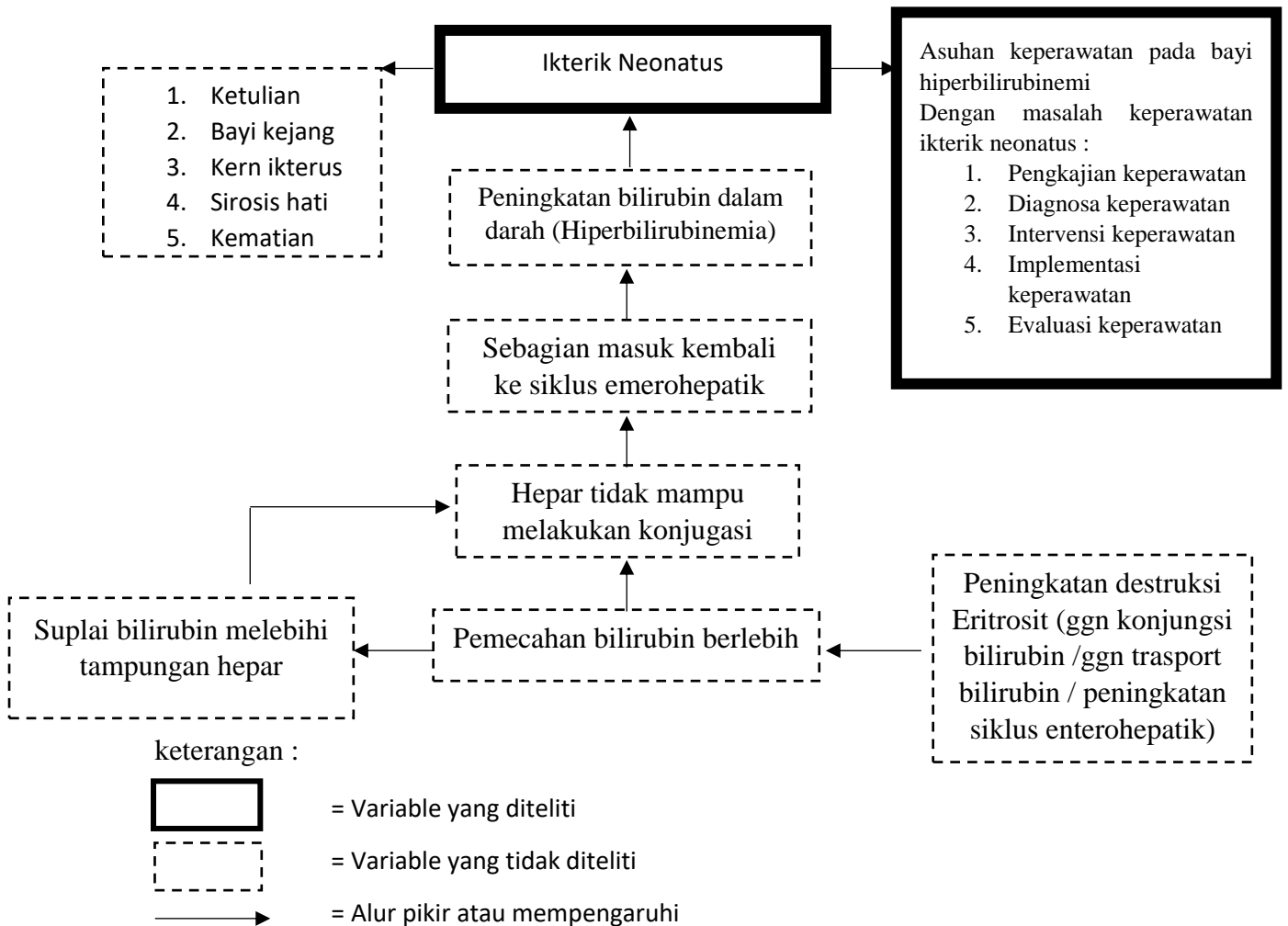


BAB III
KERANGKA KONSEP

A. Kerangka Konsep Gambaran Asuhan Keperawatan Bayi Hiperbilirubinemia Dengan ikterik neonatus

1. Pohon masalah

Kerangka konsep penelitian adalah suatu hubungan atau ikatan antara konsep satu terhadap konsep lainnya dari masalah yang ingin diteliti (setiadi, 2013).



Gambar 1 Kerangka Konsep Gambaran Asuhan Keperawatan pada bayi Hiperbilirubinemia Dengan Ikterik Neonatus di RSD Mangusada Badung

Sumber: (Hidayat, 2008)

B. Definisi Operasional Variabel

Definisi operasional merupakan penjelasan semua variabel dan istilah yang akan digunakan dalam penelitian secara operasional sehingga akhirnya mempermudah pembaca dalam mengartikan makna penelitian (Setiadi, 2013). Variabel penelitian adalah karakteristik yang diamati yang mempunyai variasi nilai dan merupakan operasionalisasi dari suatu konsep agar dapat diteliti secara empiris atau ditentukan tingkatannya (setiadi, 2013). Adapun definisi operasional pada penelitian dijabarkan pada tabel 1 sebagai berikut :

Table 3

Definisi Operasional Variabel gambaran asuhan keperawatan pada Bayi Hiperbilirubinemia dengan masalah keperawatan Ikterik Neonatus

No.	Variabel	Definisi Operasional
1	2	3
1.	Asuhan keperawatan pada bayi hiperbilirubinemia dengan masalah keperawatan ikterik neonatus	Suatu bentuk pelayanan keperawatan yang diberikan pada bayi Hiperbilirubinemia yang mengalami masalah keperawatan ikterik neonatus, dengan pendekatan proses keperawatan yang terdiri dari pengkajian, diagnosa keperawatan, perencanaan, implementasi, dan evaluasi.