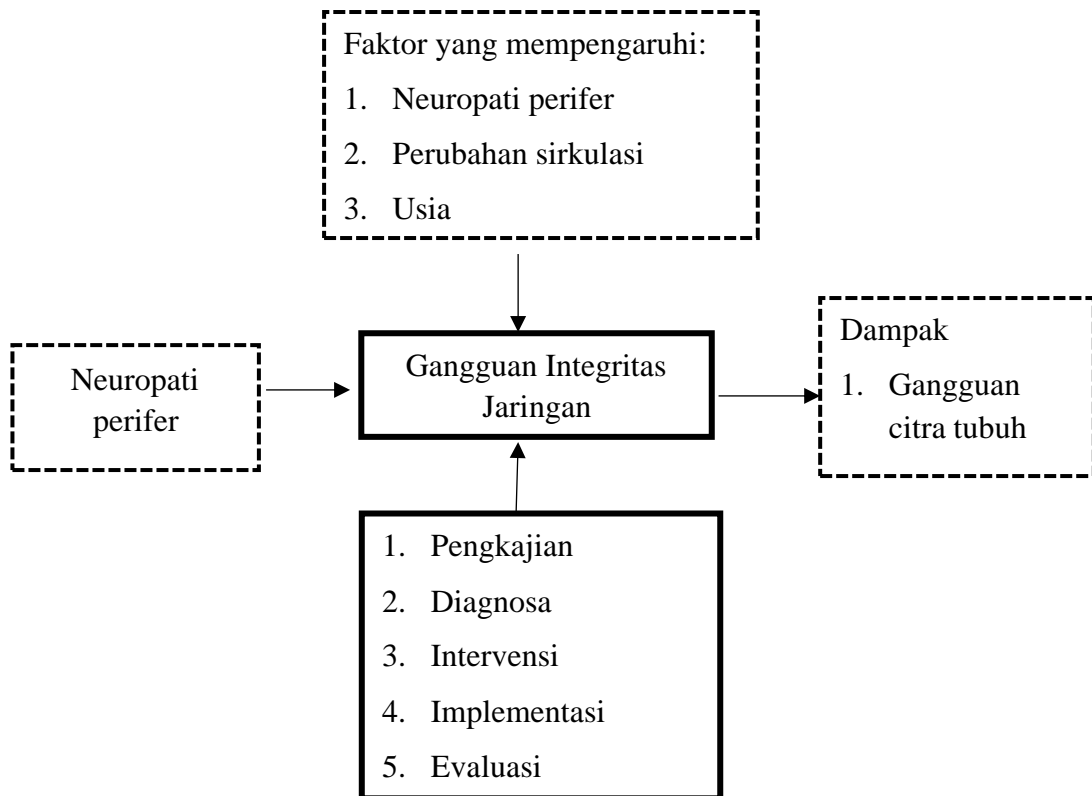



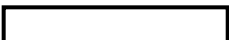
BAB III
KERANGKA KONSEP

A. Kerangka Konsep

Kerangka konsep penelitian adalah suatu hubungan atau ikatan antara konsep satu terhadap konsep lainnya dari masalah yang diteliti (Setiadi, 2013). Berdasarkan teori dan kajian pustaka, dapat disusun sebuah kerangka pemikiran dari penelitian ini dalam bentuk bagan sebagai berikut.



Keterangan gambar :

-  : Variabel yang tidak diteliti
-  : Variabel yang diteliti

Gambar 2 Kerangka Konsep Gambaran Gangguan Integritas Jaringan pada Pasien Diabetes Melitus + *Diabetic Foot*

B. Variabel Penelitian dan Definisi Operasional

1. Variable penelitian

Variabel penelitian adalah suatu atribut atau nilai dari orang, obyek atau kegiatan yang mempunyai variasi tertentu yang ditetapkan oleh peneliti untuk dipelajari dan kemudian ditarik kesimpulannya (Sugiyono, 2015). Dalam penelitian ini akan diteliti satu variable yaitu, Gambaran Asuhan Keperawatan Pada Pasien Diabetes Melitus + *Diabetic Foot* dengan Gangguan Integritas Jaringan di Ruang Arjuna RSUD Sanjiwani Gianyar.

2. Definisi operasional

Definisi operasional adalah penjelasan semua variabel dan istilah yang akan digunakan dalam penelitian secara operasional sehingga akhirnya mempermudah pembaca dalam mengartikan makna penelitian (Setiadi, 2013). Untuk menghindari perbedaan persepsi maka perlu disusun definisi operasional yang merupakan penjelasan dari variabel sebagai berikut:

Tabel 4
 Definisi Operasional Gambaran Asuhan Keperawatan Pada Pasien Diabetes
 Melitus + *Diabetic Foot* Dengan Gangguan Integritas Jaringan

No	Variabel	Definisi Operasional	Alat Ukur	Cara Pengumpulan Data
1	2	3	4	5
1	Gambaran asuhan keperawatan pada pasien diabetes	Gambaran pelaksanaan pelayanan yang dilakukan dengan pendekatan keperawatan terdiri dari pengkajian, diagnosa, perencanaan, implementasi, dan evaluasi di Ruang Arjuna Sanjiwani Gianyar. Ganggaun integritas jaringan adalah kerusakan kulit (dermis, dan/epidermis) jaringan (membrane) mukosa, kornea, fasia, otot, tendon, tulang, kartilago, kapsul sendi dan/atau ligament) berhubungan dengan b.d) neuropati perifer dibuktikan dengan (d.d) pasien mengalami kerusakan integritas	hasil Lembar dokumentasi meliputi: a. Pengkajian b. Diagnosa c. Perencanaan	Studi dokumentasi dengan mendeskripsikan asuhan keperawatan

1	2	3	4	5
	melitus+ <i>Diabetic foot</i> dengan gangguan integritas jaringan	dan/atau lapisan kulit, nyeri yaitu perasaan tidak nyaman secara verbal maupun non verbal, perdarahan yaitu keluarnya darah dari tubuhnya), kemerahan yaitu hal pertama yang terlihat di daerah yang mengalami peradangan, dan hematoma yaitu penimbunan darah pada jaringan.	d. Implementasi e. Evaluasi	pada pasien diabetes melitus + <i>diabetic foot</i> dengan gangguan integritas jaringan