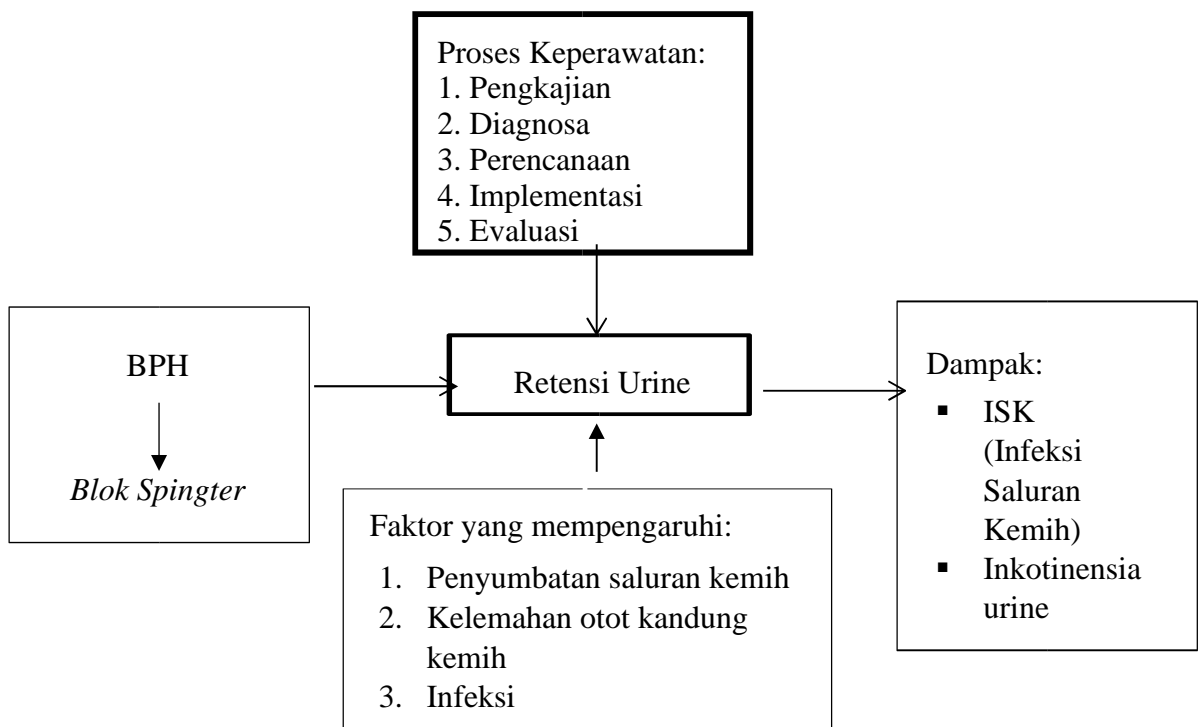


BAB III

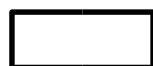
KERANGKA KONSEP

A. Kerangka Konsep

Kerangka konsep penelitian adalah suatu hubungan atau ikatan antara konsep satu terhadap konsep lainnya dari masalah yang diteliti (Setiadi, 2013). Berdasarkan teori dan kajian pustaka, dapat disusun sebuah kerangka pemikiran dari penelitian ini dalam bentuk bagan sebagai berikut.



Keterangan:



: Variabel yang diteliti



: Variabel yang tidak diteliti



: ada hubungan

Gambar 1 Kerangka Konsep Asuhan Keperawatan Pasien Pre Operasi *Benigna Prostat Hiperplasia* dengan retensi urine

B. Variabel Penelitian dan Definisi Operasional

1. Variabel penelitian

Variabel penelitian adalah suatu atribut atau nilai dari orang, objek atau kegiatan yang mempunyai variasi tertentu yang ditetapkan oleh peneliti untuk dipelajari dan kemudian ditarik kesimpulannya (Sugiyono, 2015). Dalam penelitian ini akan diteliti satu variabel yaitu, asuhan keperawatan pada pasien pre operasi *benigna prostat hiperplasia* (BPH) dengan retensi urine di ruang sandat BRSU Tabanan tahun 2020.

2. Definisi operasional

Definisi operasional adalah penjelasan semua variabel dan istilah yang akan digunakan dalam penelitian secara operasional sehingga akhirnya mempermudah pembaca dalam mengartikan makna penelitian (Setiadi, 2013). Untuk menghindari perbedaan persepsi maka perlu disusun definisi operasional yang merupakan penjelasan dari variabel sebagai berikut:

Tabel 3

Definisi Operasional Asuhan Keperawatan Pada Pasien Pre Operasi *Benigna Prostat Hiperplasia* (BPH) Dengan Retensi Urine di Ruang Sandat BRSU
Tabanan

No	Variabel	Definisi Operasional	Alat Ukur	Cara Pengumpulan Data
1	Gambaran asuhan keperawatan pada pasien pre operasi <i>Benigna prostat hiperplasia</i> (BPH) dengan retensi urine	Suatu bentuk pelayanan keperawatan yang diberikan untuk mengurangi retensi urine pada pasien pre operasi BPH dengan pendekatan proses keperawatan yang terdiri dari pengkajian keperawatan, diagnosa keperawatan, perencanaan keperawatan, implementasi keperawatan, dan evaluasi keperawatan.	Lembar Pengumpulan Data <i>(Chek list)</i>	Studi Dokumentasi