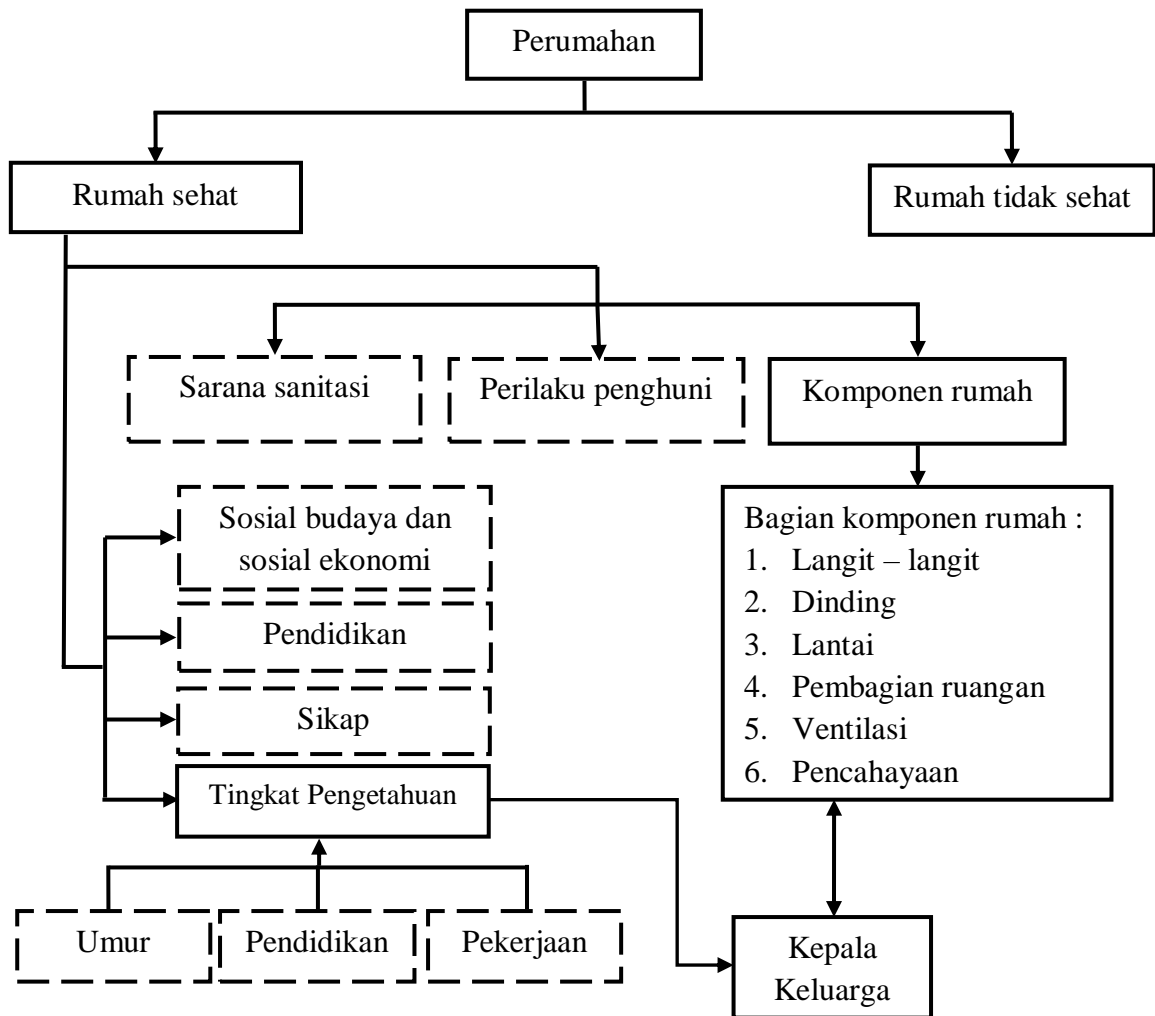


**BAB III**  
**KERANGKA KONSEP**

**A. Kerangka Konsep**

Adapun kerangka konsep dalam penelitian ini adalah :



Keterangan :

———— = diteliti

- - - - = tidak diteliti

Gambar 1  
Kerangka Konsep

Keterangan :

Perumahan dikategorikan menjadi rumah sehat dan rumah tidak sehat. Persyaratan rumah sehat dilihat dari 3 aspek yang meliputi : sarana sanitasi, perilaku penghuni dan komponen rumah. Adapun bagian – bagian komponen rumah terdiri dari 6 penilaian yaitu : langit – langit, dinding, lantai, pembagian ruangan, ventilasi, dan pencahayaan. Kondisi rumah sehat dipengaruhi pula oleh beberapa faktor lain yaitu : sosial budaya dan sosial ekonomi, pendidikan, sikap dan tingkat pengetahuan. Tingkat pengetahuan seseorang dipengaruhi oleh umur, pendidikan dan pekerjaan. Orang yang berperan dalam membangun rumah dan menjadi panutan dalam berperilaku menjaga kondisi rumah adalah penghuni rumah salah satunya kepala keluarga. Sehingga akan dihubungkan tingkat pengetahuan kepala keluarga dengan keadaan komponen rumah.

## **B. Variabel dan Definisi Operasional Variabel**

### **1. Pengertian variabel**

Variabel adalah sesuatu yang menjadi objek penelitian dan memiliki nilai (Nursalam, 2003). Penelitian ini menggunakan beberapa variabel yaitu:

#### **a. Variabel bebas**

Variabel bebas adalah variabel yang mempengaruhi atau yang menjadi sebab berubahannya atau timbulnya variabel terikat (Sugiyono, 2012). Variabel bebas dalam penelitian ini adalah pengetahuan kepala keluarga.

#### **b. Variabel terikat**

Variabel terikat adalah variabel yang dipengaruhi atau yang menjadi akibat karena adanya variabel bebas (Sugiyono, 2012). Variabel terikat dalam penelitian ini adalah keadaan komponen rumah dengan kejadian kasus TB.

c. Variabel pengganggu

Variabel pengganggu adalah variabel yang secara teoritis mempengaruhi hubungan antara variabel bebas dan terikat menjadi hubungan yang tidak langsung dan tidak dapat diamati dan diukur (Sugiyono, 2012). Variabel pengganggu dalam penelitian ini adalah umur, pendidikan, pekerjaan, sosial budaya dan sosial ekonomi, dan sikap.

Adapun pengertian dari masing-masing variabel pengganggu tersebut yaitu:

- 1) Umur yaitu usia kepala keluarga dari sejak dia lahir sampai penelitian dilakukan.
- 2) Pendidikan yaitu jenjang pendidikan yang terakhir ditempuh oleh kepala keluarga saat penelitian dilakukan.
- 3) Pekerjaan yaitu aktifitas yang dilakukan sehari-hari oleh kepala keluarga.
- 4) Sosial budaya dan sosial ekonomi yaitu keadaan baik dari segi budaya dan perekonomian kepala keluarga.
- 5) Sikap yaitu reaksi atau respons kepala keluarga yang masih tertutup terhadap keadaan komponen rumah yang nantinya akan menjadi perilaku yang akan dilakukan kepala keluarga.

## 2. Definisi operasional variabel

Tabel 1  
Definisi Operasional Variabel

No	Variabel	Definisi	Cara Pengamatan	Skala Data	Kriteria
1	2	3	4	5	6
1	Pengetahua Kepala Keluarga	Kemampuan yang diketahui kepala keluarga mengenai keadaan sanitasi rumah.	Melakukan wawancara secara langsung kepada kepala keluarga dengan menggunakan kuesioner	Ordinal	0 – 6 = Rendah 7 – 13 = Sedang 14 – 21 = Tinggi
1	2	3	4	5	6
2	Komponen Rumah	Keadaan komponen rumah yang meliputi : langit-langit, dinding, lantai, pembagian ruangan, ventilasi, pencahayaan. Adapun pengertiannya : a.Langit – langit adalah bidang atas pada bagian dalam dari ruangan bangunan rumah.  b. Dinding adalah bidang vertical yang berfungsi memisah / membentuk bangunan rumah.  c.Lantai adalah	Melakukan observasi, pengukuran dan penilaian langsung pada komponen rumah yang diperiksa menggunakan checklist.	Ordinal	0 – 3 = Tidak Memenuhi Persyaratan 4 – 7 = Kurang Memenuhi Persyaratan 8 – 12 = Memenuhi Persyaratan

		<p>tempat berpijak dalam bangunan rumah.</p> <p>d. Pembagian ruangan adalah pemisahan antara ruangan pada bangunan rumah sesuai dengan fungsinya.</p> <p>e. Ventilasi adalah lubang tempat udara dapat keluar masuk secara bebas dalam rumah.</p> <p>f. Pencahayaan adalah bentuk pancaran energi yang memiliki kapasitas yang masuk ke suatu bidang ruang</p>			
--	--	--	--	--	--