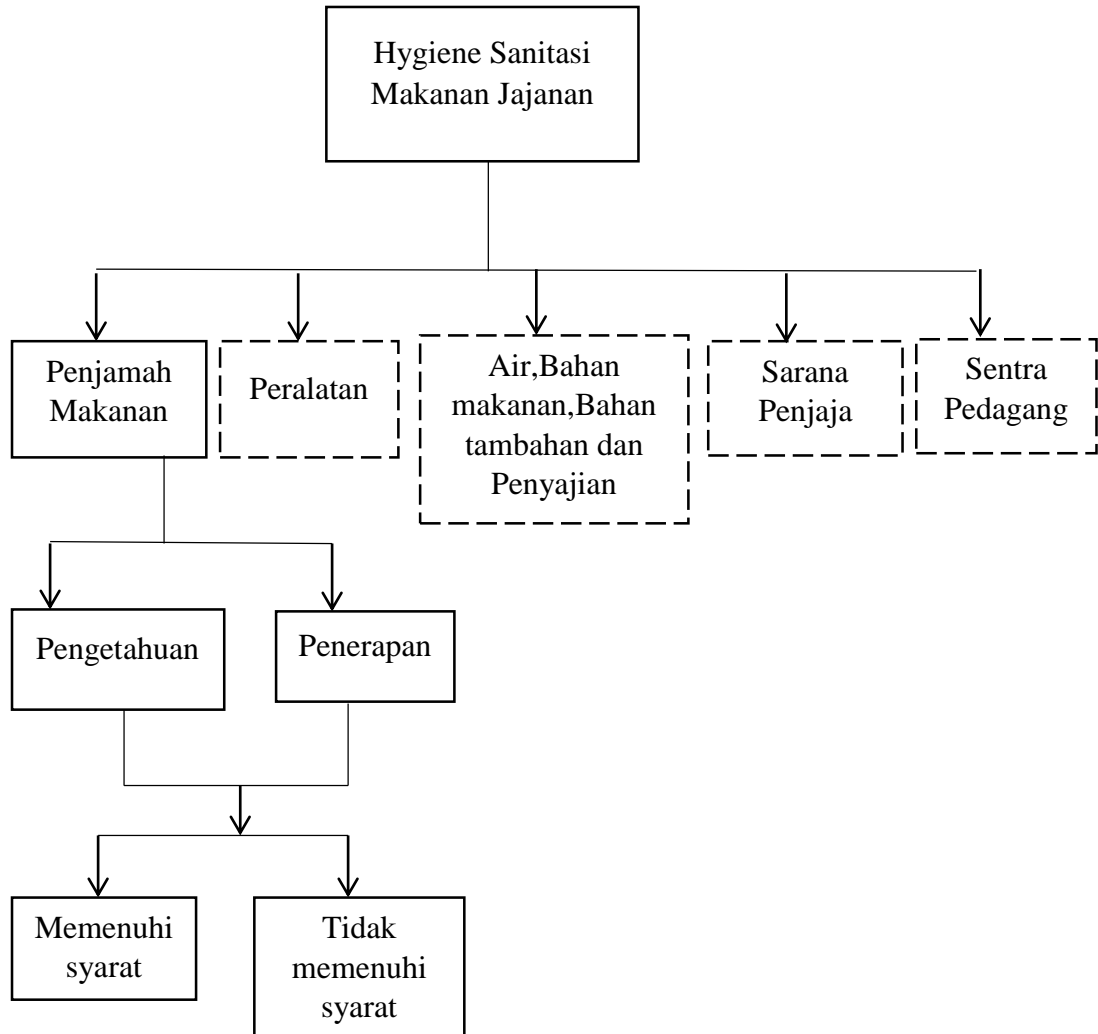


BAB III

KERANGKA KONSEP

A. Kerangka Konsep

Kerangka konsep yang digunakan dalam penelitian ini seperti gambar 1 :



Gambar 1

Kerangka Konsep

Keterangan :

————— = Diteliti

----- = Tidak diteliti

Pada penelitian ini yang dilihat Tingkat pengetahuan dari penjamah makanan mempengaruhi dari perilaku penjamah makanan karena tingkat pengetahuan merupakan hasil dari tahu dan ini terjadi setelah penjamah makanan tersebut melakukan pengindraan terhadap suatu *personal hygiene*. Setelah itu penjamah makanan melakukan perilaku dalam penerapan *personal hygiene* saat bekerja dimana peraturan yang digunakan sebagai pedoman yakni Kepmenkes RI No 942/Menkes/SK/VII/2003 tentang pedoman persyaratan *hygiene* sanitasi makanan jajanan. Penerapan *personal hygiene* ini dapat digunakan sebagai alternatif untuk menentukan suatu kualitas makanan sehingga dapat meminimalisir terjadinya *foodborne disease* (penyakit akibat makanan).

B. Variabel dan Definisi Operasional

1. Variabel Penelitian

Menurut Notoadmojo (2007), variabel adalah pengertian ukuran atau ciri yang dimiliki oleh anggota suatu kelompok yang berbeda dengan yang dimiliki oleh kelompok lain. Variabel dalam penelitian ini adalah tingkat pengetahuan dan penerapan *personal hygiene* penjamah makanan.

Dalam penelitian ini definisi operasional yang akan diteliti oleh penulis yaitu tingkat pengetahuan dan penerapan *personal hygiene* penjamah makanan di Pasar Sanglah Denpasar tahun 2018.

Tabel 1.

Definisi Operasional

NO	Variabel	Defini operasional	Cara pengukuran	Skala
1	2	3	4	5
1	Tingkat pengetahuan penjamah makanan	Kemampuan responden menjawab kuesioner mengenai personal hygiene penggunaan APD beserta dampak tidak menggunakan APD. Dibagi menjadi 3 katagori yaitu : a.Tinggi : Mengetahui tentang penerapan <i>personal hygiene</i> beserta manfaatnya b.Sedang : Belum sepenuhnya mengetahui tentang penerapan <i>personal hygiene</i> beserta manfaatnya c.Rendah : tidak mengetahui secara benar tentang penerapan <i>personal hygiene</i> beserta manfaatnya	Wawancara Menggunakan lembar kuesioner	Ordinal Tinggi : 13-18 Sedang : 7-12 Rendah : 0-6

1	2	3	4	5
2	Penerapan <i>personal hygiene</i> penjamah makanan	Personal hygiene yang dilakukan oleh penjamah makanan yaitu penjamah menjaga kebersihan tangan, kuku dan pakaian, penjamah makanan menggunakan celemek, tutup kepala, memakai sarung tangan yang bersih dan kondisi kesehatannya baik Dibagi menjadi 3 katagori yaitu : a. Baik : Penjamah hampir sepenuhnya menerapkan <i>personal hygiene</i> dalam bekerja b. Cukup baik : Penjamah makanan ini belum sepenuhnya menerapkan <i>personal hygiene</i> dalam bekerja c. Tidak baik : Penjamah makanan ini sedikit menerapkan <i>personal hygiene</i> dalam bekerja	Observasi dengan lembar observasi	Ordinal Baik : 13-18 Cukup baik : 7-12 Tidak baik : 0-6