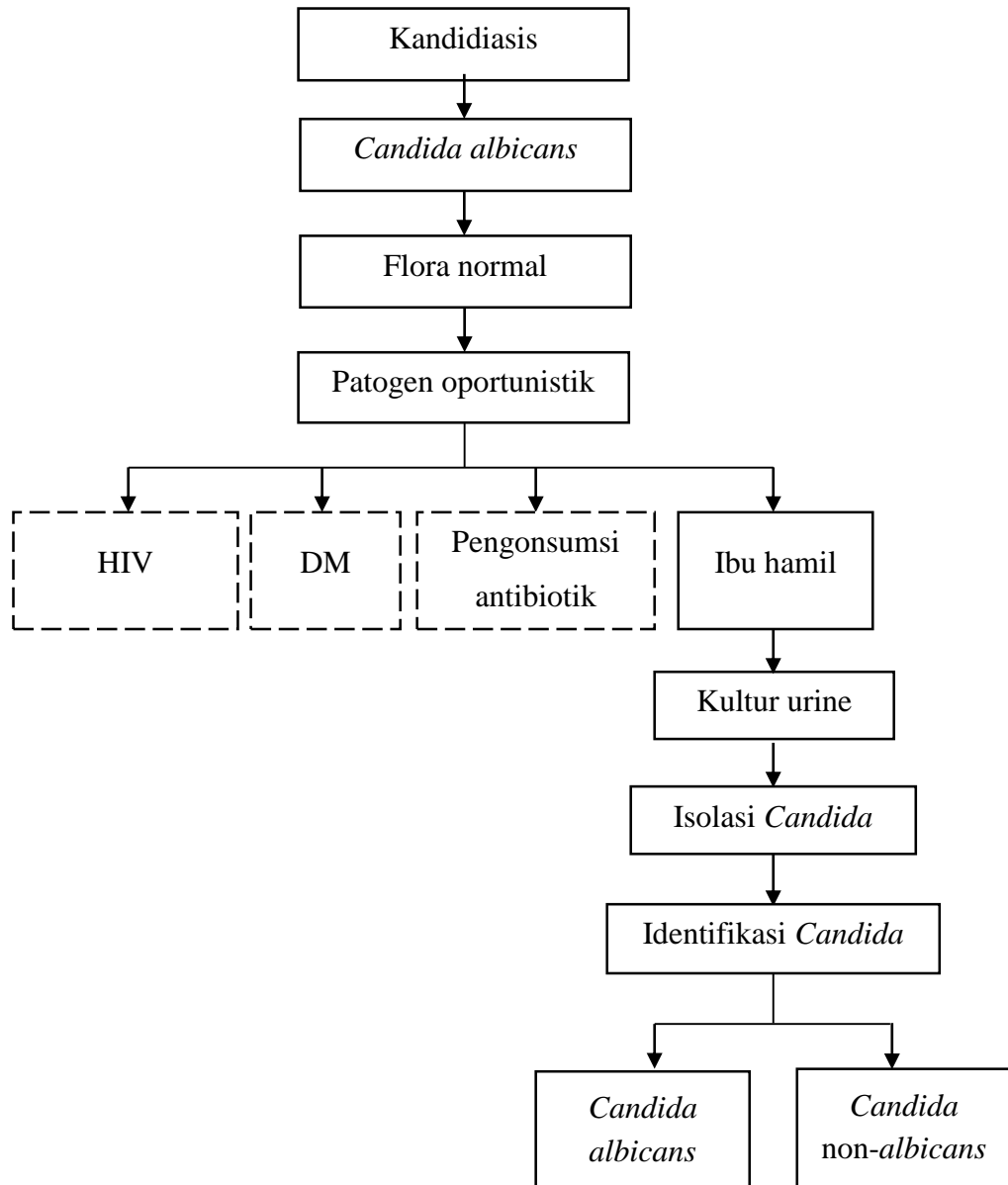


BAB III
KERANGKA KONSEP

A. Kerangka Konsep



Keterangan:
————— : variabel yang diteliti
----- : variabel yang tidak

Gambar 1. Kerangka Konsep
Isolasi dan Identifikasi Jamur *Candida albicans* Pada Urine Ibu Hamil
di RSUD Mangusada Badung

Pada kerangka konsep diatas, dapat dijelaskan bahwa kandidiasis merupakan infeksi jamur yang disebabkan oleh jamur *Candida*, khususnya *Candida albicans*. Jamur *Candida albicans* merupakan jamur flora normal di dalam tubuh, tetapi dapat menyebabkan oportunistik pada penderita HIV, diabetes melitus, pengonsumsi antibiotik, maupun ibu hamil. Pada ibu hamil rentang terkena kandidiasis karena sistem imun yang rendah. Maka dari itu dilakukan kultur urine dari ibu hamil yang kemudian dilakukan isolasi jamur *Candida*. Setelah diisolasi kemudian dilakukan identifikasi untuk mengetahui apakah terdapat jamur *Candida albicans* pada urine ibu hamil atau tidak.

B. Variabel dan Definisi Operasional Variabel

a. Variabel

Variabel dalam penelitian ini adalah jamur *Candida albicans* pada urine ibu hamil dan karakteristik ibu hamil.

b. Definisi operasional variabel

Adapun definisi operasional dari variabel-variabel dalam penelitian ini disajikan dalam Tabel 1 berikut:

Tabel 1. Definisi Operasional Variabel

No.	Variabel	Definisi	Cara pengukuran	Skala data
1	2	3	4	5
1.	Ibu Hamil	Ibu hamil dengan umur kehamilan trisemester 1, II dan III, yang melakukan pemeriksaan di Poliklinik Kebidanan dan Kandungan Mangusada Badung RSUD	Wawancara terkait dengan karakteristik ibu hamil yaitu umur dan usia	Nominal

1	2	3	4	5
2.	Urine	Urine yang digunakan yaitu urine sewaktu (tidak melakukan puasa) dari ibu hamil yang sedang melakukan pemeriksaan di Poliklinik Kebidanan dan Kandungan RSUD Mangusada Badung	Observasi	Nominal
3.	Jamur <i>Candida albicans</i>	<i>Candida albicans</i> dengan pengamatan makroskopis yaitu koloni menonjol dari permukaan medium, permukaan pada koloni halus, licin, berwarna putih kekuning-kuningan, dan memiliki bau ragi. Sedangkan dengan pengamatan mikroskopis yaitu berbentuk sel ragi lonjong, bertunas, memiliki <i>pseudohifa</i> , dan blastospora.	Observasi dengan pengamatan secara makroskopis dan mikroskopis.	Nominal
4.	Isolasi	Isolasi merupakan suatu proses pemisahan dari hal yang lain. Isolasi yang dilakukan disini yaitu memisahkan koloni <i>Candida</i> dengan mikroorganisme lainnya yang tumbuh pada media SDA.	Observasi	Nominal

1	2	3	4	5
5.	Identifikasi	Identifikasi menentukan jenis jamur <i>Candida</i> . Setelah mendapatkan koloni <i>Candida</i> , dilakukan identifikasi apakah termasuk jamur <i>Candida</i> <i>albicans</i> atau <i>Candida</i> non- <i>albican</i> .	yaitu Observasi dengan uji <i>germ tube</i>	Nominal