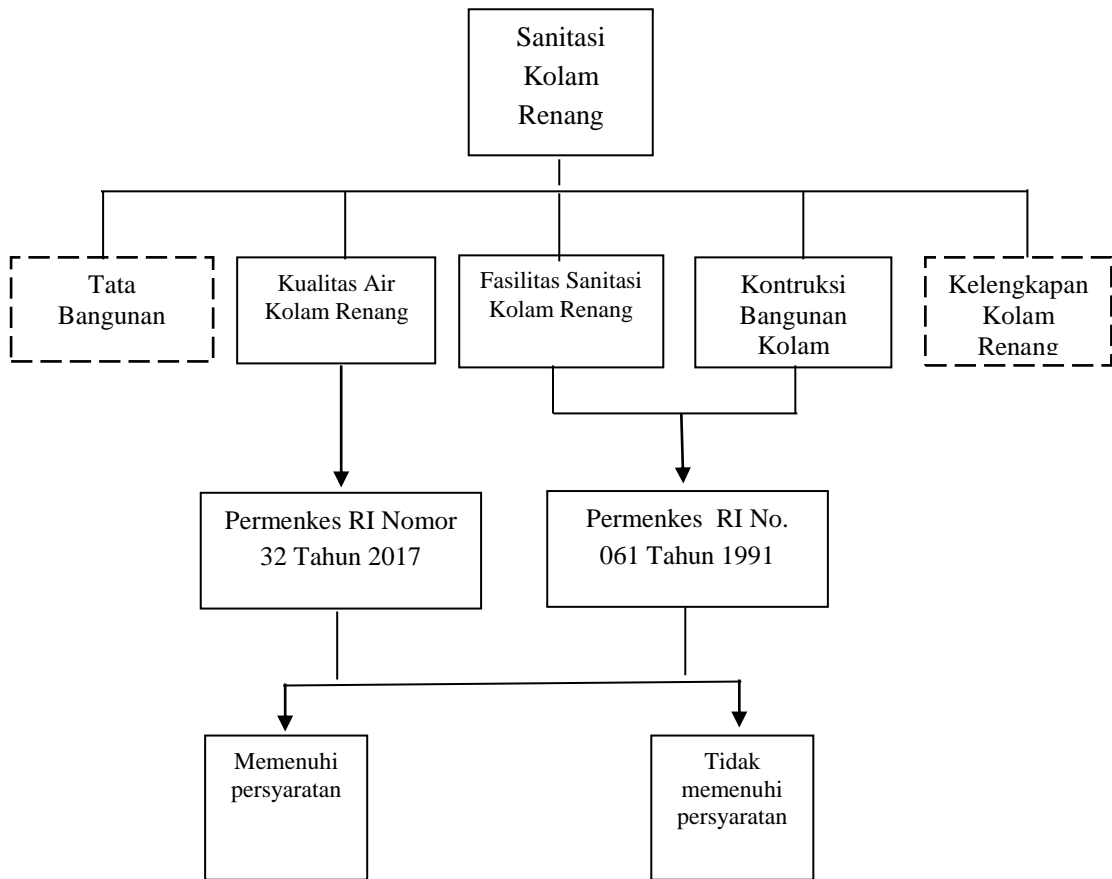


BAB III
KERANGKA KONSEP

A. Kerangka Konsep

Kerangka konsep dalam penelitian ini dapat disajikan dalam bentuk bagan sebagai berikut:



Gambar 1
Kerangka Konsep

Keterangan
Tidak diteliti -----
Diteliti _____

Sanitasi kolam renang dapat dipengaruhi oleh kualitas air kolam renang, baik secara fisik maupun kimia, fasilitas sanitasi kolam renang, dan konstruksi bangunan. Menggunakan Peraturan Menteri Kesehatan Republik Indonesia Nomor 061 Tahun 1991 Tentang Persyaratan Kesehatan Kolam Renang dan Pemandian Umum untuk fasilitas sanitasi dan konstruksi bangunan di kolam renang serta Peraturan Menteri Kesehatan Republik Indonesia Nomor 32 Tahun 2017 Tentang Standar Baku Muku Kesehatan Lingkungan dan Persyaratan kesehatan Air Untuk Keperluan Higiene Sanitasi, Kolam Renang, Solus Per Aqua, dan Pemandian Umum untuk kualitas air olam renang, sehingga didapatkan sanitasi kolam renang dengan kategori memenuhi persyaratan dan tidak memenuhi persyaratan.

B. Variabel dan Definisi Operasional Variabel

1. Variabel Penelitian

Variabel penelitian dalam penelitian ini adalah keadaan sanitasi kolam renang yang meliputi kualitas air kolam renang, fasilitas sanitasi kolam renang, dan konstruksi bangunan kolam renang.

2. Definisi Operasional Variabel

Tabel 1
Definisi Operasional Variabel

No	Variabel	Definisi Operasional	Cara Pengukuran	Skala
1	2	3	4	5
1	Kualitas air	Merupakan tingkat baik buruknya air berdasarkan parameter fisik (suhu, kejernihan) dan kimia (pH dan .sisa <i>chlor</i>)	Melakukan pengamatan dengan lembar observasi serta melakukan pengukuran menggunakan thermometer air (untuk mengukur suhu air kolam renang), Piringan secchi untuk mengukur kejernihan) pool and spa test it (untuk mengukur pH dan sisa <i>chlor</i>)	Nominal a. Tidak memenuhi persyaratan skornya 1-2 b. Memenuhi persyaratan skornya 3-4

1	2	3	4	5
2	Fasilitas sanitasi	Keberadaan fasilitas sanitasi kolam renang yakni kamar/pancuran bilas, kamar ganti pakaian, tempat sampah, jamban dan peturasan, tempat cuci tangan, gudang bahan kimia dan perlengkapan lain.	melakukan pengamatan langsung dengan menggunakan lembar observasi	Nominal a. Keadaan sanitasi memenuhi persyaratan skornya 19-36 b. Keadaan sanitasi tidak memenuhi persyaratan skornya 0-18
3	Konstruksi bangunan	Merupakan suatu bangunan beserta perlengkapannya yang diperuntukan untuk olahraga berenang maupun rekreasi, yang meliputi lantai, dinding, ventilasi, sistem pencahayaan, atap, langit-langit, dan pintu.	melakukan pengamatan langsung dengan menggunakan lembar observasi	Nominal a. Konstruksi bangunan memenuhi persyaratan skornya 10-18 b. Konstruksi bangunan tidak memenuhi 0-9
4	Keadaan sanitasi	Merupakan keadaan kolam renang yang meliputi kualitas air, fasilitas sanitasi, dan konstruksi bangunan.	Melakukan pengukuran langsung dan menggunakan lembar observasi	Nominal a. Keadaan sanitasi memenuhi persyaratan skornya 30-58 b. Keadaan sanitasi tidak memenuhi persyaratan skornya 0-29

