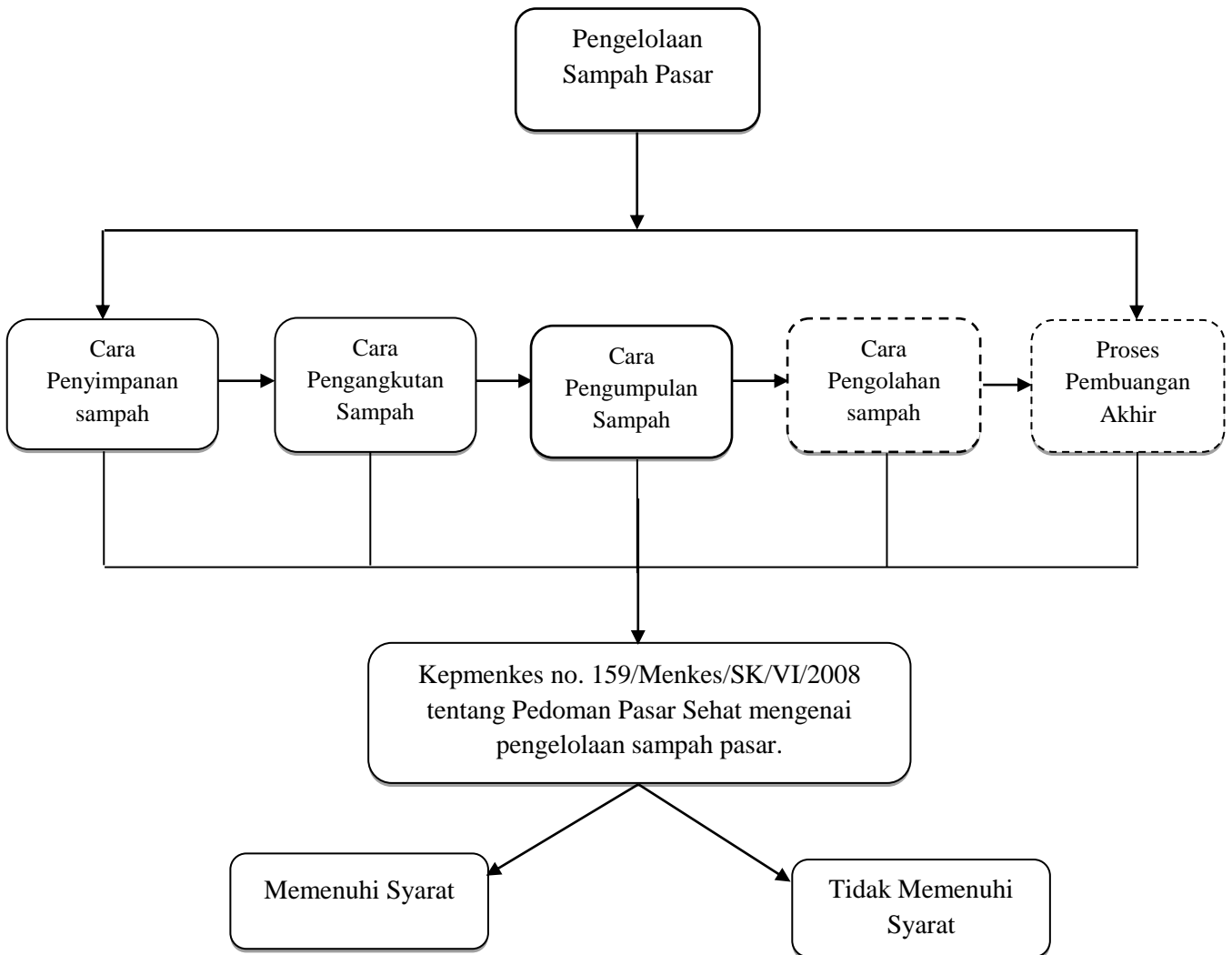


BAB III
KERANGKA KONSEP

A. Kerangka Konsep



Gambar 1
Kerangka konsep

Keterangan :

 : Diteliti

 : Tidak diteliti

Berdasarkan kerangka konsep diatas dapat diuraikan dimana pengelolaan sampah dalam penelitian ini mengambil lokasi di Kawasan Pasar Desa Nyanggelan dan dilakukan penelitian tentang pengelolaan sampah yang meliputi cara penyimpanan sampah, cara pengangkutan sampah, dan cara pengumpulan sampah. Pemeriksaan dilakukan sesuai dengan teori dan dasar hukum pengelolaan sampah pasar yang mengacu pada Kepmenkes No. 159/Menkes/SK/VI/2008 tentang Pedoman Pasar Sehat.

B. Variabel Penelitian dan Definisi Operasional

1. Variabel Penelitian

Adapun variabel dalam penelitian ini yaitu pengelolaan sampah di Kawasan Pasar Nyanggelan yang meliputi : cara penyimpanan sampah, cara pengangkutan sampah, dan cara pengumpulan sampah di Kawasan Pasar Desa Nyanggelan.

2. Definisi Operasional

Untuk menambah kejelasan dan tidak timbulnya salah pengertian dalam penelitian ini, maka perlu di berikan batasan-batasan berupa definisi operasional seperti tabel berikut :

Tabel 1
Definisi operasional

No	Variabel	Definisi	Cara Pengamatan	Skala
1	2	3	4	5
1	Cara penyimpanan sampah	Metode dan sarana yang digunakan dalam penyimpanan sampah dan memenuhi syarat penyimpanan	Observasi	Nominal Skor : 0-8 = buruk/ tidak memenuhi syarat 9-16 = baik/ memenuhi syarat
2	Cara pengangkutan sampah	Metode dan sarana yang digunakan untuk mengangkut sampah dari sumber-sumber sampah ke TPS	Observasi	Nominal Skor : 0-6 = buruk/ tidak memenuhi syarat 7-12 = baik/ memenuhi syarat
3	Cara pengumpulan sampah	Metode dan sarana yang digunakan dalam mengumpulkan sampah mulai dari mengambil sampah dari tempat penyimpanan sampah kemudian diangkut dan dikumpulkan ke TPS	Observasi	Nominal Skor : 0-8 = buruk/ tidak memenuhi syarat 9-15 = baik/ memenuhi syarat