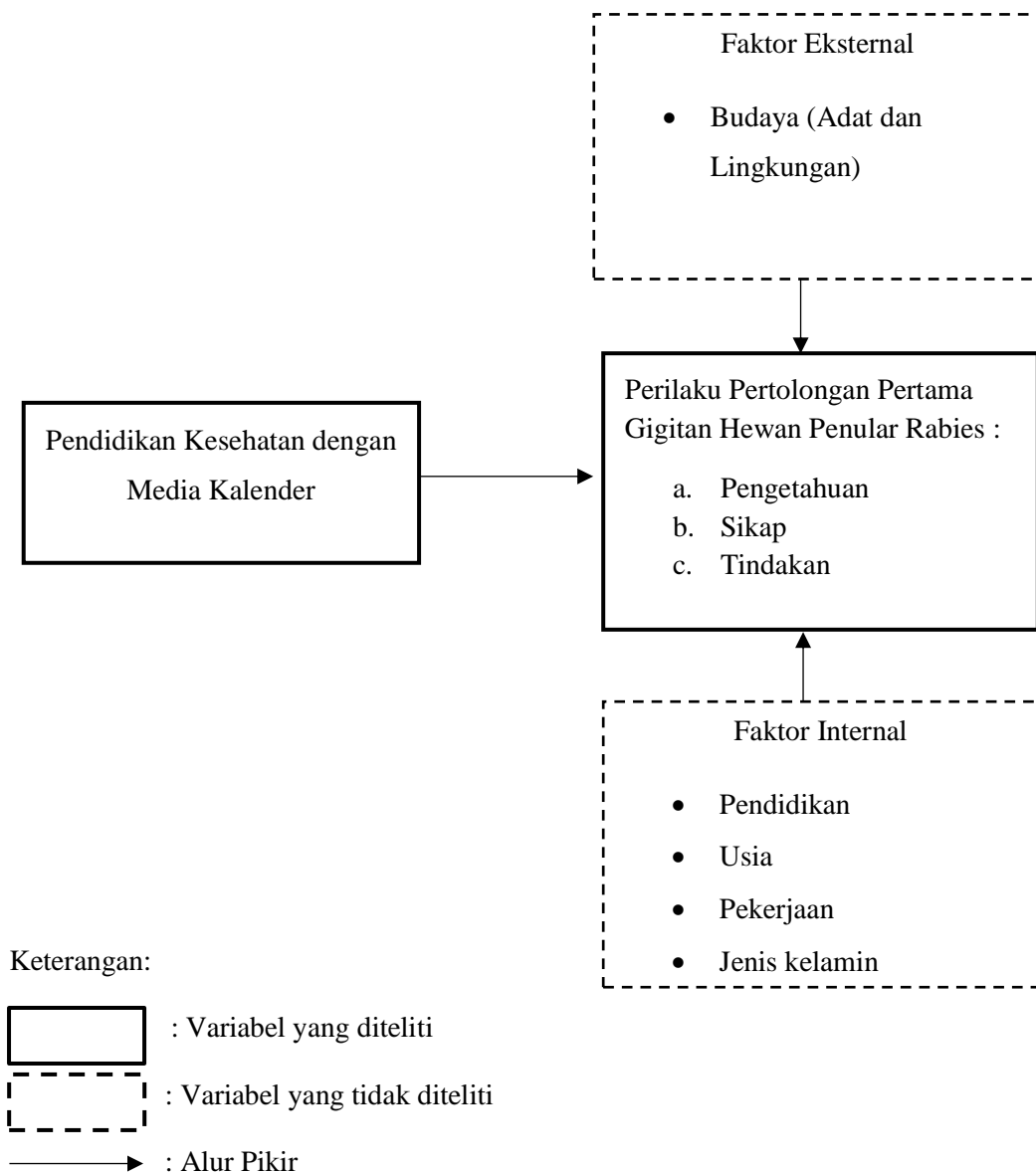


### BAB III KERANGKA KONSEP

#### A. Kerangka Konsep

Kerangka konsep penelitian adalah abstraksi dari suatu realitas agar dapat dikomunikasikan dan membentuk suatu teori yang menjelaskan keterkaitan antar variabel (baik variabel yang diteliti maupun yang tidak diteliti). (Nursalam, 2017).

Kerangka konsep dalam penelitian ini adalah seperti gambar 2 :



Gambar 2. Kerangka konsep pengaruh pendidikan kesehatan dengan media kalender terhadap perilaku pertolongan pertama gigitan hewan penular rabies (HPR) di Banjar Dadia Tamanbali wilayah kerja UPT Puskesmas Bangli Tahun 2019

Penjelasan gambar :

Penyuluhan pendidikan kesehatan sangat berperan dalam peningkatan pengetahuan keluarga melalui teknik belajar atau instruksi dengan tujuan mengubah perilaku manusia sehingga dapat berpartisipasi dalam kegiatan tersebut.

Meningkatnya pengetahuan keluarga berdampak pada pengetahuan, sikap dan tindakan yang secara aktif melakukan pertolongan pertama kejadian gigitan hewan penular rabies. Peningkatan partisipasi keluarga menumbuhkan berbagai peluang yang memungkinkan seluruh anggota keluarga secara aktif berkontribusi dalam meningkatkan perilaku pertolongan pertama kejadian gigitan hewan penular rabies. Pengukuran dalam perilaku pertolongan pertama gigitan hewan penular rabies yakni mengenai : pengetahuan, sikap dan tindakan dalam pertolongan pertama kejadian gigitan hewan penular rabies.

## **B. Variabel dan Definisi Operasional Variabel**

### **1. Variabel penelitian**

Menurut Nursalam (2017), variabel adalah perilaku atau karakteristik yang memberikan nilai beda terhadap sesuatu. Variabel penelitian adalah segala sesuatu yang terbentuk apa saja yang ditetapkan oleh peneliti untuk dipelajari sehingga diperoleh informasi tentang hal tersebut, kemudian ditarik kesimpulannya (Sugiyono, 2015).

#### **a. Variabel bebas (*variable independent*)**

Variabel bebas (*variable independent*) adalah variabel yang mempengaruhi atau yang menjadi sebab perubahan atau timbulnya variabel terikat (*variable dependent*) (Sugiyono, 2015). Variabel *independent* pada penelitian ini adalah pendidikan kesehatan dengan media kalender.

b. Variabel terikat (*variable dependent*)

Variabel terikat (*variable dependent*) adalah variabel yang dipengaruhi atau yang menjadi akibat, karena adanya variabel bebas (*variable independent*) (Sugiyono, 2015). Variabel terikat pada penelitian ini adalah perilaku pertolongan pertama gigitan hewan penular rabies (HPR).

## 2. Definisi operasional

Definisi operasional adalah definisi berdasarkan karakteristik yang diamati dari sesuatu yang didefinisikan (Nursalam, 2017). Definisi operasional variabel dalam penelitian ini disajikan pada tabel 4.

**Tabel 4**

**Definisi Operasional Variabel Penelitian Pengaruh Pendidikan Kesehatan Dengan Media Kalender terhadap Perilaku Pertolongan Pertama Gigitan Hewan Penular Rabies (HPR) di Banjar Dadia Tamanbali Wilayah Kerja UPT Puskesmas Bangli Tahun 2019**

No	Variabel Penelitian	Sub Variabel	Definisi Operasional	Alat Ukur	Skala dan Skor
1	2	3	4	5	6
1	Pendidikan Kesehatan Media Kalender		Kegiatan memberikan pendidikan kesehatan dengan media kepada keluarga yang berisi materi atau informasi mengenai pertolongan pertama gigitan hewan penular rabies (HPR) yang bertujuan untuk mengubah pengertian, sikap dan tindakan dalam memberikan pertolongan pertama pada luka gigitan hewan penular rabies.	Satuan acara penyuluhan , media kalender	

1	2	3	4	5	6
2.	Perilaku Pertolongan pertama Gigitan Hewan Penular Rabies (HPR)		Jawaban dari partisipasi keluarga dalam perilaku pertolongan pertama Gigitan Hewan Penular Rabies (HPR) dilakukan perseorangan dalam melakukan pertolongan pertama pada luka gigitan hewan penular rabies meliputi : a. Pengetahuan b. Sikap c. Tindakan		
		Pengetahuan keluarga dalam pertolongan pertama gigitan HPR	Jawaban dari responden yang di ketahui dan di pahami tentang penyakit rabies dan cara pertolongan pertama gigitan hewan penular rabies.	Kuesioner	Ordinal a. Baik = 76– 100% b. Cukup = 56 -75% c. Kurang = 10-55%
		Sikap keluarga dalam pertolongan pertama gigitan HPR	Tanggapan yang diberikan oleh responden dalam memberikan pertolongan pertama setelah di berikan pendidikan kesehatan	Kuesioner	Ordinal a. Baik = 76– 100% b. Cukup = 56 -75% c. Kurang = 10-55%
		Tindakan keluarga dalam pertolongan	Suatu kegiatan dalam bentuk nyata yang di berikan utuh oleh responden dalam	Kuesioner	Ordinal a. Baik = 76– 100%

1	2	3	4	5	6
		pertama gigitan HPR	pertolongan gigitan HPR	pertama	
					b. Cukup = 56 - 75% c. Kurang = 10-55%

### C. Hipotesis

Menurut Nursalam (2017), hipotesis adalah jawaban sementara dari rumusan masalah atau pertanyaan penelitian. Hipotesis merupakan jawaban sementara terhadap rumusan masalah penelitian, dimana rumusan masalah penelitian telah dinyatakan dalam bentuk kalimat pertanyaan. (Sugiyono, 2015). Hipotesis dalam penelitian ini, antara lain : ada pengaruh pemberian pendidikan kesehatan media kalender terhadap pertolongan pertama gigitan hewan penular rabies (HPR).