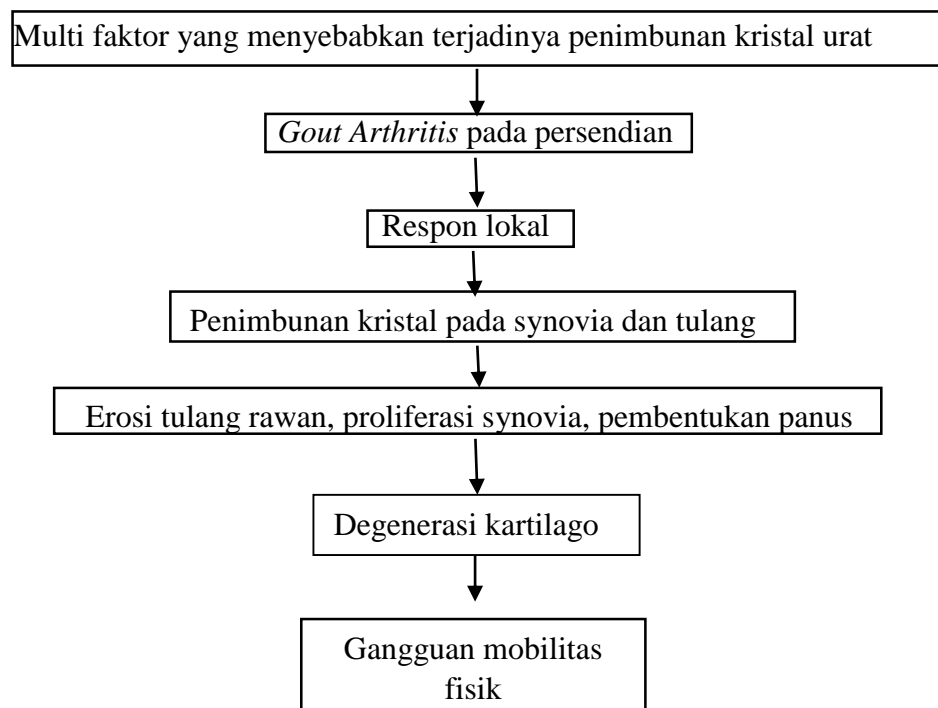


BAB III

KERANGKA KONSEP

A. Kerangka Konsep Gambaran Asuhan Keperawatan Pada Pasien *Gout Arthritis* Dengan Gangguan Mobilitas Fisik

Kerangka konsep adalah suatu bentuk kerangka pikir yang dapat berfungsi sebagai pendekatan dalam memecahkan masalah yang akan diteliti dan dapat juga diartikan sebagai suatu hubungan atau kaitan antara konsep satu dengan konsep yang lainnya dari masalah yang ingin diteliti (Setiadi 2013). Adapun kerangka konsep penelitian dan pohon masalah pada *gout arthritis* dengan gangguan mobilita fisik sebagai berikut :

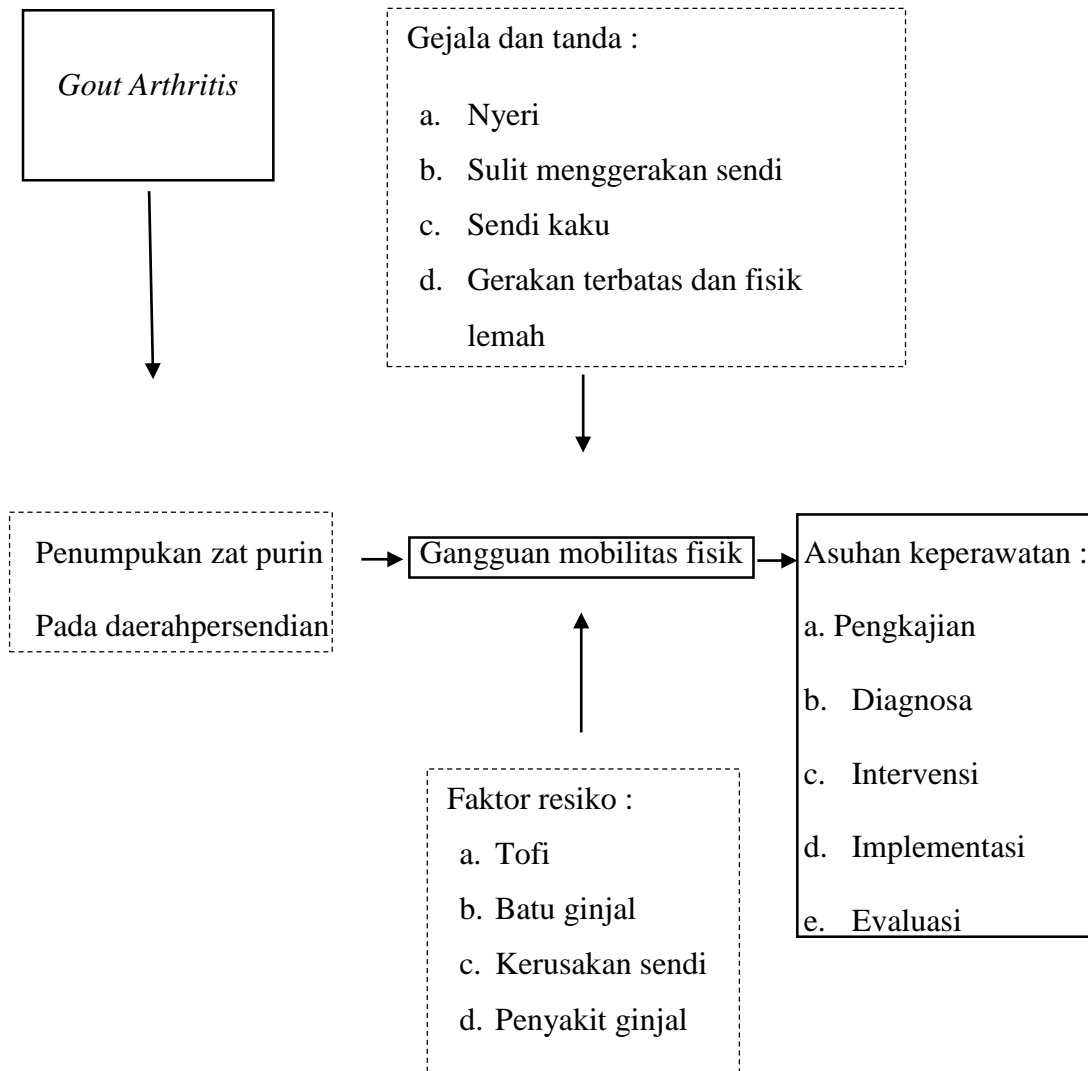


Sumber : (Mutataqin 2011)

Gambar 1 Pohon masalah Gambaran Asuhan Keperawatan Pada Pasien *Gout Arthritis* dengan Gangguan Mobilitas Fisik

Adapun alur penelitian dari Gambaran Asuhan Keperawatan Pada Pasien

Gout Arthritis dengan Gangguan Mobilitas Fisik sebagai berikut :



Keterangan :

- : Tidak di teliti
- : Di teliti
- : Alur pikir

Gambar 2 Kerangka konsep Gambaran Asuhan Keperawatan Pada Pasien *Gout Arthritis* dengan Gangguan Mobilitas Fisik

B. Variabel Penelitian dan Definisi Operasional

1. Variabel penelitian

Variabel penelitian menurut (Sugiyono 2014) adalah suatu atribut atau sifat atau nilai dari orang, obyek atau kegiatan yang mempunyai variasi tertentu yang ditetapkan oleh peneliti untuk dipelajari sehingga diperoleh informasi dan kemudian ditarik kesimpulannya. Dalam penelitian ini diteliti satu variabel yaitu, Gambaran Asuhan Keperawatan *Gout arthritis* Dengan gangguan mobilitas fisik di Wilayah Kerja UPT Kesmas Sukawati I Gianyar.

2. Definisi operasional

Definisi operasional menurut (Sugiyono 2014) adalah penentuan kontrak atau sifat yang akan dipelajari sehingga menjadi variabel yang dapat diukur dan mempermudah dalam mengartikan makna penelitian. Untuk menghindari perbedaan persepsi maka perlu disusun definisi operasional yang merupakan penjelasan dari variabel sebagai berikut:

Tabel 2
 Definisi Operasional Gambaran Asuhan Keperawatan pada Pasien
Gout Arthritis dengan Gangguan Mobilitas Fisik
 di Wilayah Kerja UPT Kesmas
 Sukawati I Gianyar 2019

N o	Variabel	Sub Variabel	Definisi Operasional	Alat Ukur	Skala Ukur	Sumb er Data
1	2	3	4	5	6	7
1	Asuhan keperawatan pada pasien <i>gout arthritis</i> dengan gangguan mobilitas fisik	1. Pengkajian	Langkah awal dalam proses keperawatan untuk memperoleh data baik data subjektif atau objektif yang berhubungan dengan masalah klien	Format Pengkajian		Primer dan Sekunder
		Diagnosa keperawatan	Masalah yang didapatkan dari hasil analisa data	SDKI		Primer dan Sekunder
		3. Intervensi	Gambaran rencana yang akan diberikan kepada klien	Slki dan Siki		Primer dan Sekunder
		4. Implementasi	Tindakan yang diberikam sesuai dengan intervensi yang telah direncanakan untuk meningkatkan mobilitas klien	Slki dan Siki		Primer dan Sekunder
		5. Evaluasi	Tindakan yang dilakukan untuk menilai keberhasilan yang telah dicapai, menilai tingkat perkembangan gerak klien	Lembar SOP	Terpenuhi: pasien tidak mengeluh saat menggerakkan ekstremitasnya Tidak terpenuhi :pasien masih mengeluh nyeri saat menggerakkan ekstremitasnya	Primer dan Sekunder