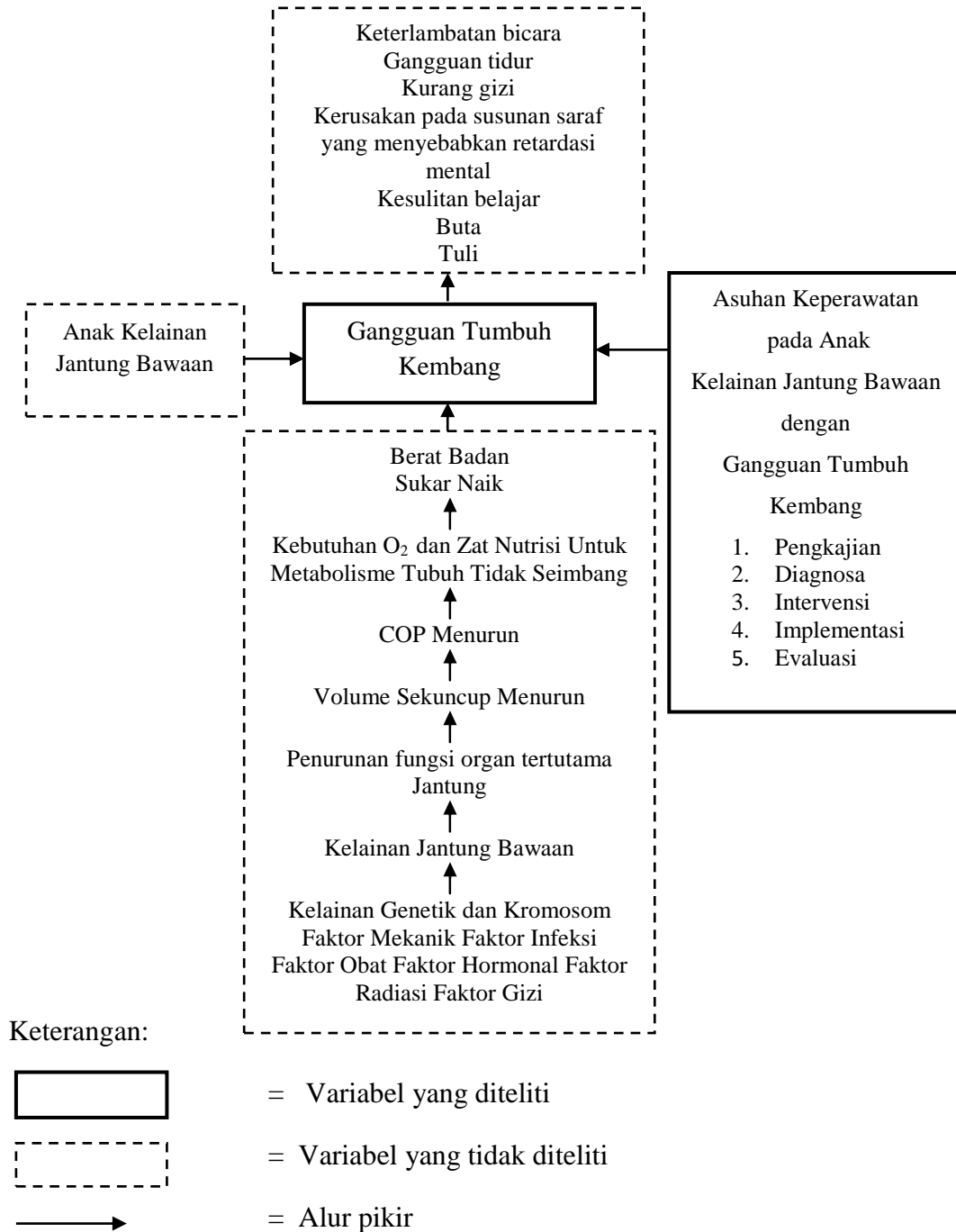


### BAB III

## KERANGKA KONSEP DAN DEFINISI OPERASIONAL

### A. Kerangka Konsep



Gambar 1 Kerangka Konsep Gambaran Asuhan Keperawatan pada Anak Kelainan Jantung Bawaan dengan Gangguan Tumbuh Kembang

## B. Definisi Operasional

Pada bagian ini berisikan mengenai definisi yang dibuat oleh peneliti tentang fokus studi yang dirumuskan secara operasional yang digunakan pada studi kasus dan bukan merupakan definisi konseptual berdasarkan literatur.

Tabel 1  
Definisi Operasional Gambaran Asuhan Keperawatan Anak Kelainan Jantung Bawaan Dengan Gangguan Tumbuh Kembang Di RSUP Sanglah Denpasar Tahun 2019

<b>Variabel</b>	<b>Definisi</b>
Gangguan Tumbuh Kembang	Gangguan tumbuh kembang adalah kegagalan individu untuk tumbuh dan berkembang sesuai dengan usianya, dimana sebenarnya anak tersebut lahir dengan cukup bulan akan tetapi pada masa pertumbuhan dan perkembangan anak selanjutnya mengalami kegagalan dalam pertumbuhan fisik maupun motorik.
Asuhan keperawatan pada anak kelainan jantung bawaan dengan gangguan tumbuh kembang	Suatu asuhan keperawatan yang diberikan secara komprehensif (menyeluruh) dan bekesinambungan untuk mengatasi masalah gangguan tumbuh kembang pada pasien kelainan jantung bawaan dengan melalui lima proses keperawatan yang terdiri dari pengkajian, diagnosis, intervensi, implementasi dan evaluasi.