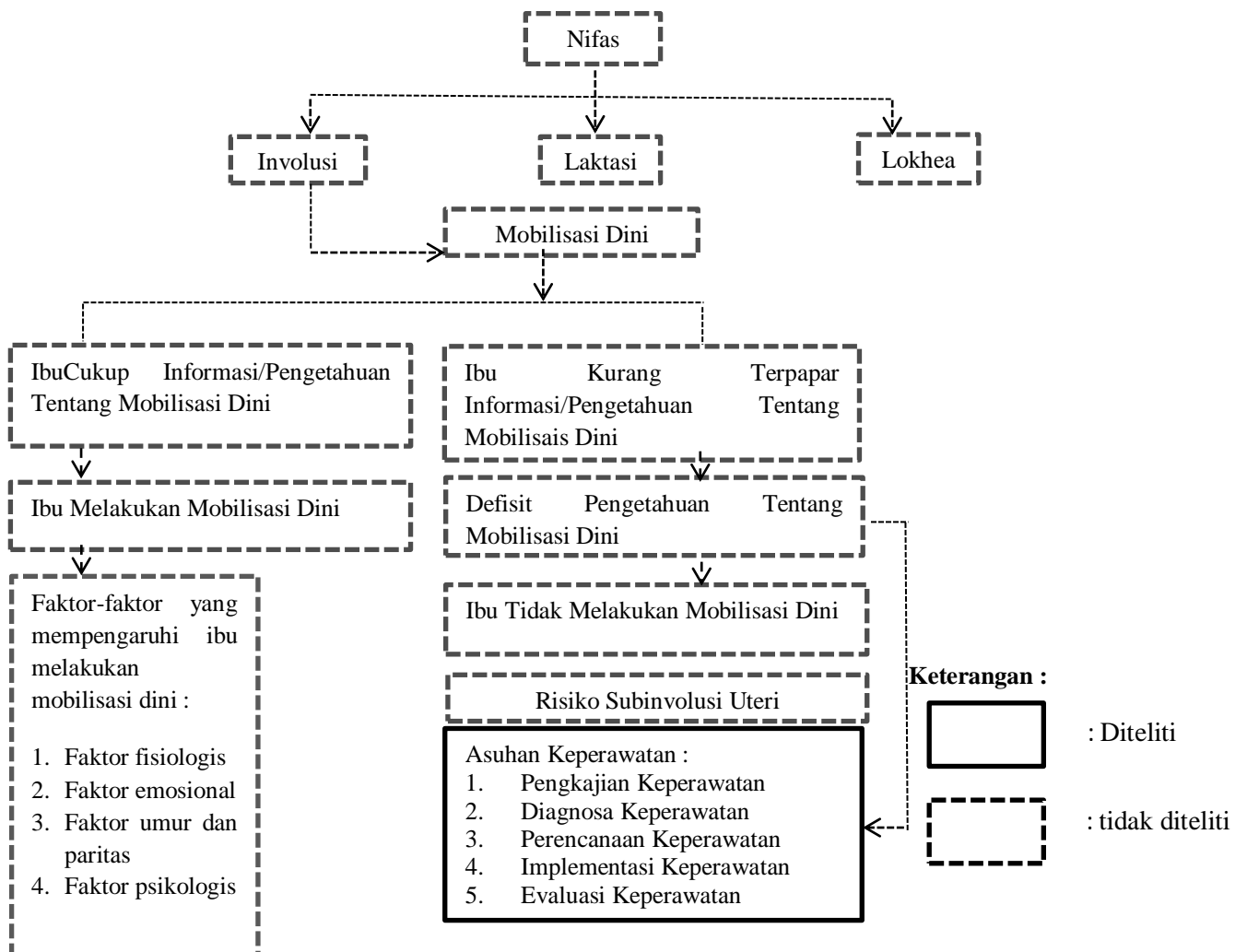


BAB III

KERANGKA KONSEP

A. Kerangka Konsep

Kerangka konsep penelitian adalah hubungan antara konsep satu dengan konsep lainnya dari masalah yang diteliti sesuai dengan apa yang telah diuraikan di tinjauan pustaka (Machfoedsz, 2007). Kerangka konsep merupakan visualisasi hubungan berbagai variable, yang telah dirumuskan oleh peneliti setelah membaca teori yang ada dan kemudian menyusunnya sendiri kemudian digunakan sebagai landasan penelitian (Wibowo, 2014).



Gambar 1 Kerangka Konsep Gambaran Asuhan Keperawatan Ibu Post Partum Primipara dengan Defisit Tentang Mobilisasi Dini

B. Definisi Operasional Variabel

Definisi operasional variabel adalah suatu penjelasan dari semua variabel dan istilah yang akan digunakan dalam penelitian secara operasional sehingga akhirnya memudahkan pembaca dalam mengartikan makna dari penelitian (Setiadi, 2013). Untuk menghindari perbedaan persepsi, maka perlu untuk menyusun definisi operasional yang merupakan penjelasan lanjut dari variabel sebagai berikut :

Tabel 1

Definisi Operasional Gambaran Asuhan Keperawatan Ibu Post Partum Primipara dengan Defisit Pengetahuan tentang Mobilisasi Dini

No	Variabel	Definisi Operasional
1	Asuhan keperawatan pada ibu post partum primipara dengan defisit pengetahuan tentang mobilisasi dini.	Serangkaian upaya yang ditujukan pada ibu post partum primipara dengan defisit pengetahuan tentang mobilisasi dini untuk meningkatkan kesadaran dan pengetahuannya tentang mobilisasi dini dengan pendekatan proses keperawatan mulai dari pengkajian, diagnosa, perencanaan, pelaksanaan dan evaluasi.