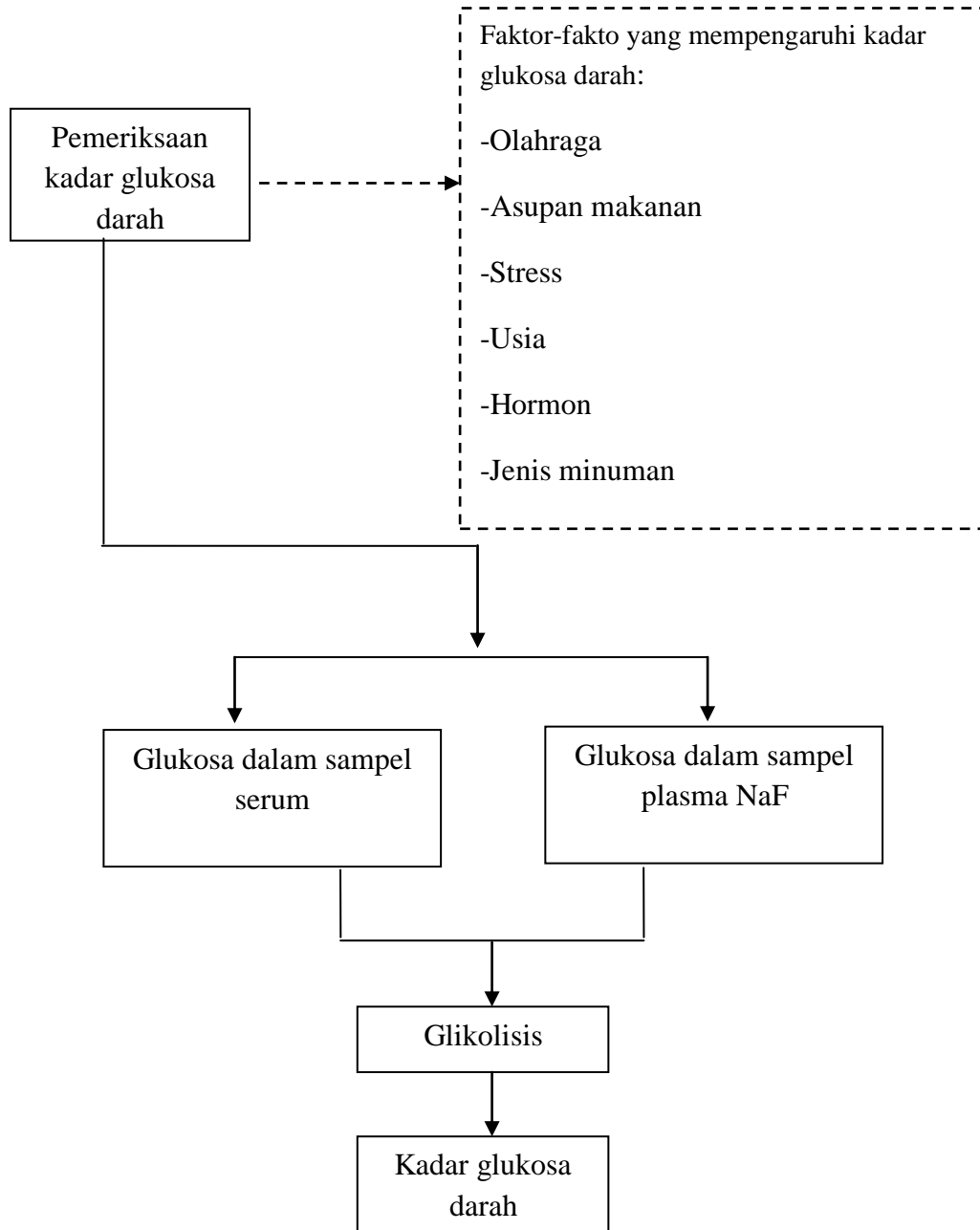


BAB III

KERANGKA KONSEP

A. Kerangka Konsep



Keterangan:

—————▶ : Diteliti

- - - - -▶ : Tidak Diteliti

Gambar 1. Kerangka Konsep

Berdasarkan kerangka konsep diatas, terdapat beberapa faktor yang dapat mempengaruhi kadar glukosa darah, yaitu olahraga, asupan makanan, stress, usia, hormon dan jenis minuman (Khoirul, 2013). Pemeriksaan kadar glukosa darah dapat dilakukan dalam sampel serum dan juga dalam sampel plasma yang mengandung antikoagulan NaF. Bila menggunakan sampel serum maka akan terjadi proses glikolisis karena sel darah merah yang terkandung di dalam sampel akan terus menguraikan glukosa yang berada di serum untuk proses metabolisme energinya. Sedangkan pada sampel plasma NaF proses glikolisis dapat diminimalisir karena NaF dapat menghambat glikolisis dengan menghambat enzim *phosphoenol pyruvat* dan *enolase*. Glikolisis dapat mempengaruhi kadar glukosa darah sehingga menyebabkan terjadinya penurunan kadar glukosa darah.

B. Variabel dan Definisi Operasional Variabel

1. Variabel

Variabel merupakan segala sesuatu yang akan menjadi objek pengamatan penelitian, dimana di dalamnya terdapat faktor-faktor yang berperan dalam peristiwa yang akan diteliti (Nasir, Muhith, dan Ideputri, 2011). Variabel pada penelitian ini adalah kadar glukosa darah pada serum dan plasma NaF.

2. Definisi operasional variabel

Tabel 2
Definisi Operasional

No	Variabel	Definisi	Cara pengukuran	Skala
1	Kadar glukosa	Kadar glukosa darah mahasiswa Jurusan Analisis Kesehatan	Metode GOD-PAP	Rasio

darah sewaktu	Politeknik Kesehatan Denpasar yang diperiksa sewaktu-waktu tanpa harus puasa karbohidrat terlebih dahulu atau mempertimbangkan asupan makanan terakhir yang diperiksa dengan metode GOD-PAP dengan satuan mg/dL.		
3 Serum	Bagian cair darah yang tidak mengandung sel-sel darah dan faktor-faktor pembekuan darah. Serum diperoleh dari spesimen darah yang tidak ditambahkan antikoagulan dengan cara memisahkan darah menjadi 2 bagian dengan menggunakan <i>centrifuge</i> .	-	Nominal
4 Plasma NaF	Bagian cair darah yang telah mengandung antikoagulan NaF yang diperoleh dengan cara memisahkan darah menjadi 2 bagian menggunakan <i>centrifuge</i> .	-	Nominal
