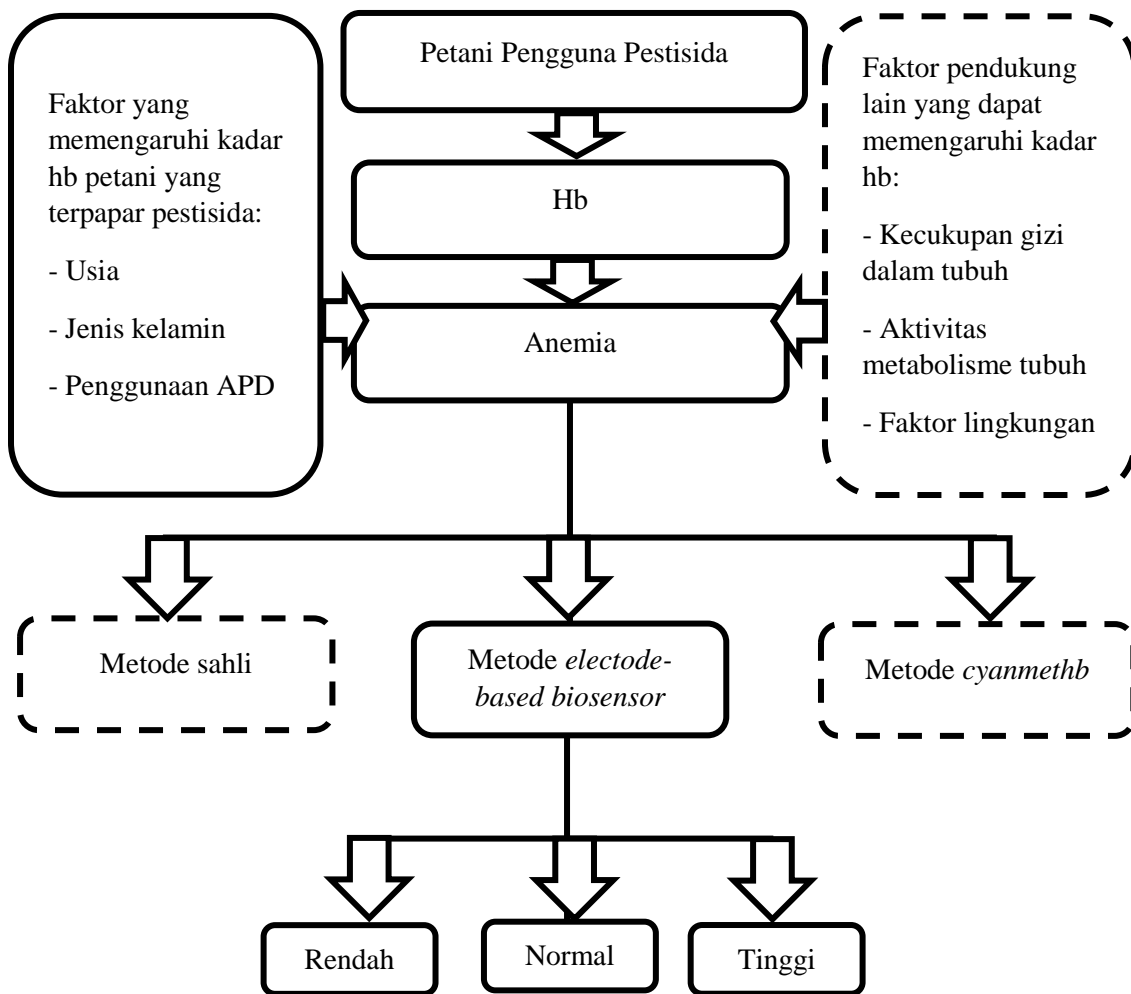


**BAB III**  
**KERANGKA KONSEP**

**A. Kerangka Konsep**

Adapun kerangka konsep dalam penelitian ini digambarkan dalam tabel berikut:



**Gambar 2 Kerangka Konsep**

Keterangan:

- = Diteliti
- = Tidak diteliti

Keterangan gambar:

Anemia merupakan salah satu keadaan saat tubuh mengalami kekurangan sel darah merah yang diakibatkan oleh berbagai hal salah satunya karena paparan bahan kimia berbahaya. Salah satu subjek yang beresiko terkena anemia adalah petani, khususnya petani yang merawat tanamannya menggunakan bahan kimia. Para petani yang dalam penelitian ini menggunakan bahan berbahaya berupa pestisida. Petani yang menggunakan pestisida dapat menimbulkan turunnya kadar Hb. Fokus penelitian ini ialah kadar Hb, yang mana umur, jenis kelamin, jenis pestisida, tahun pemakaian, jangka waktu penyemprotan, frekuensi penyemprotan serta pemakaian alat pelindung diri sebagai faktor yang memberi pengaruh pada kadar Hb. Faktor lain yang memberi pengaruh pada kadar Hb antara lain gizi yang cukup pada tubuh, metabolisme besi pada tubuh, serta ketinggian tempat tinggal, namun faktor tersebut belum diteliti. Ada tiga metode konvensional untuk pemeriksaan kadar Hb yaitu metode Sahl, metode biosensor berbasis elektroda dan metode cyanimetb. Dalam penelitian ini, peneliti memanfaatkan metode biosensor berbasis elektroda untuk menunjukkan hasil tinggi, normal, serta rendah.

## **B. Variabel dan Definisi Operasional Variabel**

### **1. Variabel penelitian**

Variabel dalam penelitian ini ialah kadar hb yang terdapat dalam darah dan petani yang beresiko terkena anemia yakni petani pengguna pestisida di Banjar Sengguan, Desa Kaba-kaba, Kecamatan Kediri, Kabupaten Tabanan.

### **2. Definisi operasional**

Definisi yang membuat variabel yang diteliti operasional sehubungan dengan bagaimana mereka diukur dikenal sebagai definisi operasional (Nikmatur,

2017). Adapun definisi operasional dalam penelitian ini adalah:

**Tabel 3**  
**Definisi Operasional**

Variabel	Definisi Operasional	Cara Pengukuran	Kategori	Skala Data
Kadar Hb pada petani yang menggunakan pestisida	Hb adalah protein yang terkandung dalam eritrosit. Hb berfungsi untuk pengiriman oksigen ke jaringan, membantu dalam pengembalian ke paru-paru dan berperan dalam menyangga pH darah.	POCT	Dengan kategori 1. Tinggi >18 g/dl 2. Normal 13 – 18 g/dl 3. Rendah <13 g/dl	<b>Ordinal</b>
Usia	Semakin tua usia, semakin rendah rata-rata aktivitas kolinesterase darah, yang memudahkan terjadinya keracunan pestisida.	Wawancara	Usia 21-30 tahun Usia 31-40 tahun Usia 41-50 tahun Usia 51-60 tahun	<b>Interval</b>
Jenis Kelamin	Jenis kelamin merupakan sifat (keadaan) laki-laki atau perempuan	Wawancara	1. Laki-laki 2. Perempuan	<b>Nominal</b>
Pemakaian APD	Bentuk pengendalian menggunakan alat pelindung diri (APD)	Wawancara	1. Tidak 2. Tidak lengkap: jika kurang dari 6 APD (masker, topi, pakaian lengan panjang, sarung tangan, dan sepatu) 3. Lengkap: 6 APD (masker, topi, pakaian lengan panjang, sarung tangan, dan sepatu) (Pratiwi, 2017)	<b>Ordinal</b>