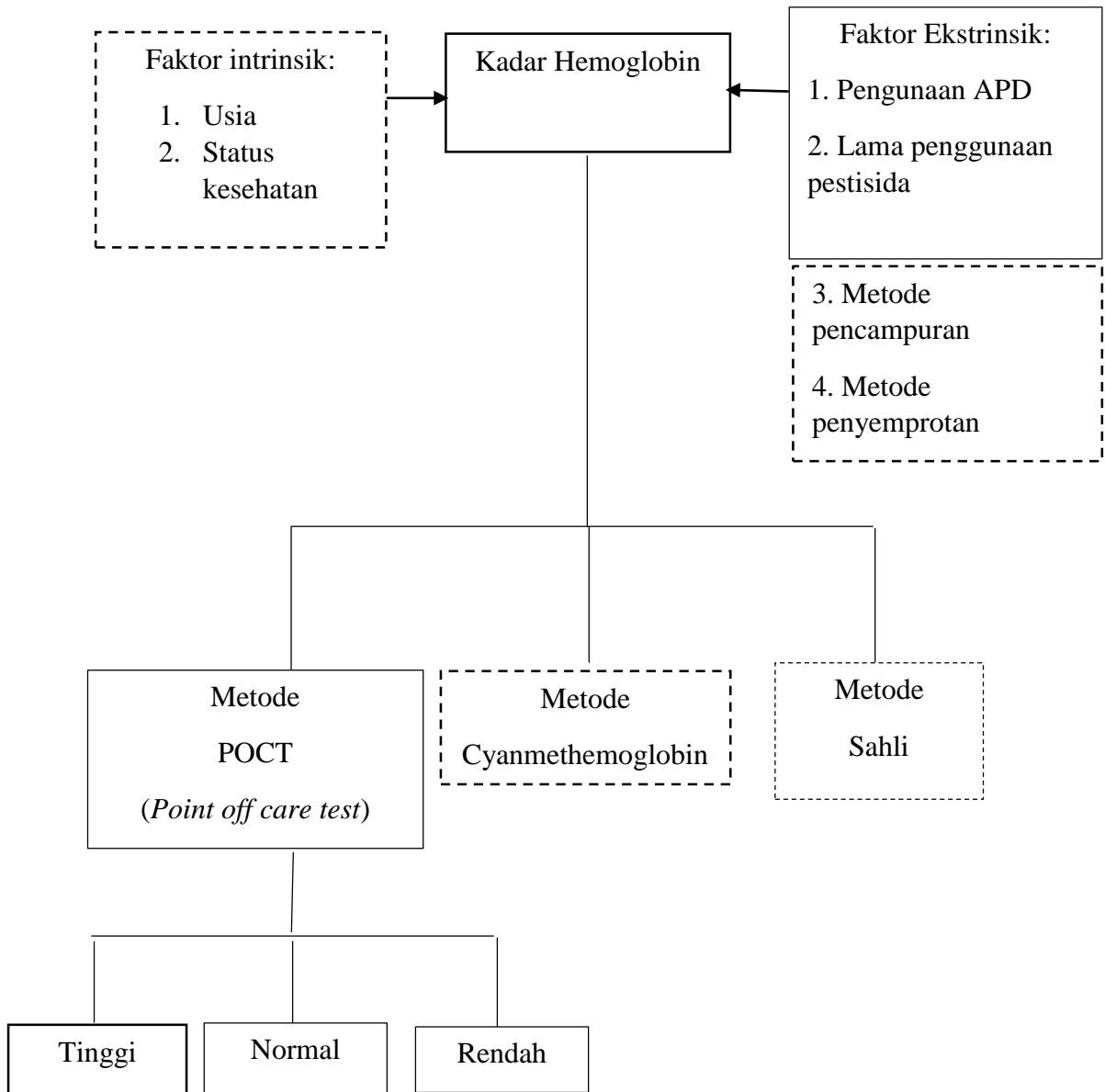


**BAB III**  
**KERANGKA KONSEP**

**A. Kerangka Konsep**



Keterangan:

: Variabel yang diteliti

: Variabel yang tidak diteliti

**Gambar 1.** Kerangka konsep

Berdasarkan kerangka konsep diatas, pada penelitian ini adalah kadar hemoglobin, dimana ada beberapa faktor yaitu faktor intrinsik dan ekstrinsik. Faktor intrinsik yaitu meliputi usia dan status kesehatan, sedangkan faktor ekstrinsik yaitu meliputi pemakaian APD, dan lama penggunaan pestisida. Pemeriksaan hemoglobin terdapat 3 metode yaitu metode sahli, metode cyanmethemoglobin dan metode *point off care test* (POCT). Dalam penelitian ini peneliti menggunakan metode *point off care test* (POCT) untuk mengetahui kadar hemoglobin tersebut tinggi, normal, rendah.

## B. Variabel dan Definisi Operasional

### 1. Variabel Penelitian

Variabel dalam penelitian ini adalah kadar hemoglobin dan petani pengguna pestisida di Desa Gayasan A, Kecamatan Jenggawah, Kabupaten Jember.

### 2. Definisi Operasional

*Tabel 1. Definisi Operasional*

Variabel	Definisi operasional	Cara ukur	Skala data
Kadar hemoglobin pada petani yang menggunakan pestisida	Suatu hasil pemeriksaan kadar hemoglobin dengan identitas responden menggunakan sampel darah	Metode yang digunakan adalah POCT ( <i>Point of care testing</i> )	Ordinal Tinggi Normal Rendah
Penggunaan APD	Perilaku petani dalam penggunaan APD saat melakukan pengaplikasian	Wawancara	Nominal Ya Tidak

---

	pestisida		
Lama penggunaan pestisida	Jangka waktu petani yang sudah menggunakan atau mengaplikasikan pestisida	Wawancara	Nominal $\geq 5$ $< 5$

---