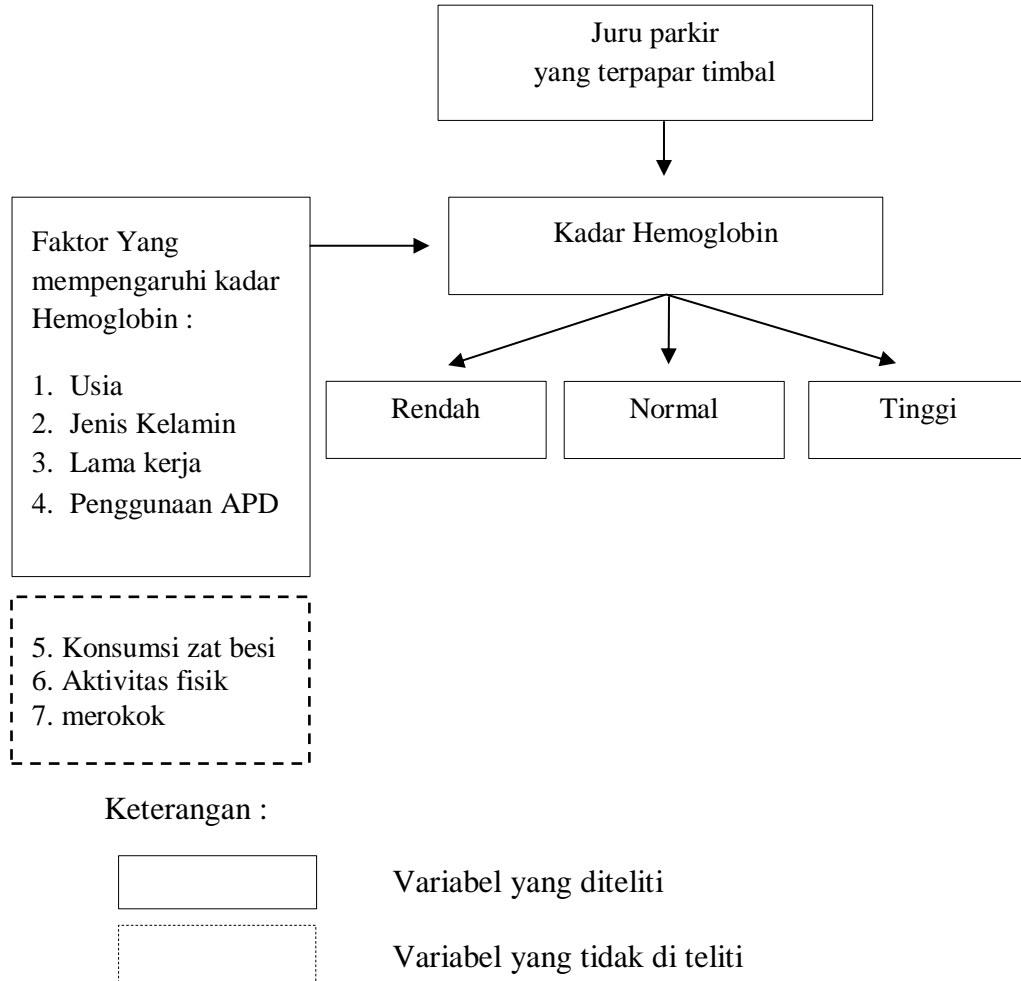


## BAB III

### KERANGKAN KONSEP

#### 1. Kerangka Konsep



Gambar 2. Kerangka Konsep

Berdasarkan kerangka konsep, ada beberapa faktor yang dapat mempengaruhi kadar hemoglobin pada juru parkir di atas seperti usia, jenis kelamin, lama kerja, penggunaan APD, konsumsi zat besi, aktivitas fisik, dan merokok. Pekerjaan yang paling beresiko terkena paparan timbal yaitu juru parkir. Paparan logam berat timbal dapat mengakibatkan penurunan kadar hemoglobin jika timbal terserap ke dalam tubuh, hal ini terjadi karena logam mengikat gugus tiol dalam protein

sehingga dapat memperhambat aktivitas enzim yang terlibat dalam pembentuk hemoglobin (Umar dkk., 2021). Kadar hemoglobin diukur dengan metode POCT, kemudian hasil pengukuran dikategorikan dalam hasil normal, rendah dan tinggi.

## 2. Variabel dan Definisi Operasional

### 1. Variabel Penelitian

Menurut Sugiyono (2016) pengertian dari variabel yaitu : “Variabel penelitian adalah suatu atribut atau sifat atau nilai dari orang, atau obyek atau kegiatan yang mempunyai variasi tertentu yang ditetapkan oleh peneliti untuk dipelajari dan kemudian ditarik kesimpulannya. Variabel dalam penelitian ini yaitu kadar hemoglobin pada juru parkir.

### 2. Definisi Operasional

**Tabel 3**  
**Definisi Operasional**

Variabel	Definisi Operasional	Cara Ukur	Skala
1	2	3	4
Kadar Hemoglobin (Hb)	Kadar protein yang mengandung zat besi didalam sel darah merah yang berfungsi mengangkut oksigen dari paru-paru ke seluruh tubuh.	Menggunakan alat <i>EasyTouch</i> GCHb	Ordinal Menurut WHO (2001) Kadar hemoglobin Normal 1. Laki-laki= 13–18 g/dl 2. Perempuan= 12-16 g/dl  Rendah 1. Laki-Laki= <13 g/dl 2. Perempuan= <12 g/dl  Tinggi 1. Laki-laki =

>18 g/dl  
 2. Perempuan =  
 >16 g/d

Usia	Lamanya hidup sejak dilahirkan yang mempunyai risiko terhadap paparan timbal dari emisi gas buang kendaraan bermotor.	Wawancara	Ordinal Kategori Usia : 1. < 25 tahun 2. 26-35 tahun 3. > 36 tahun
Jenis Kelamin	Perbedaan antara perempuan dengan laki-laki secara biologis sejak seorang itu dilahirkan.	Visual	Nominal  1. Laki-laki 2. perempuan
Lama Kerja	Lamanya waktu seseorang yang telah bekerja dalam hitungan tahun sebagai juru parkir	Wawancara	Ordinal  1. > 5 tahun 2. ≤ 5 tahun
APD	Alat Pelindung Diri yang digunakan untuk menghambat jalannya masuk timbal melalui pernafasan dan kulit yang berupa: 1. Masker 2. Pakaian tangan panjang 3. Sarung tangan 4. Sepatu	Visual	Nominal  1. Tidak pakai 2. Lengkap 3. Tidak Lengkap