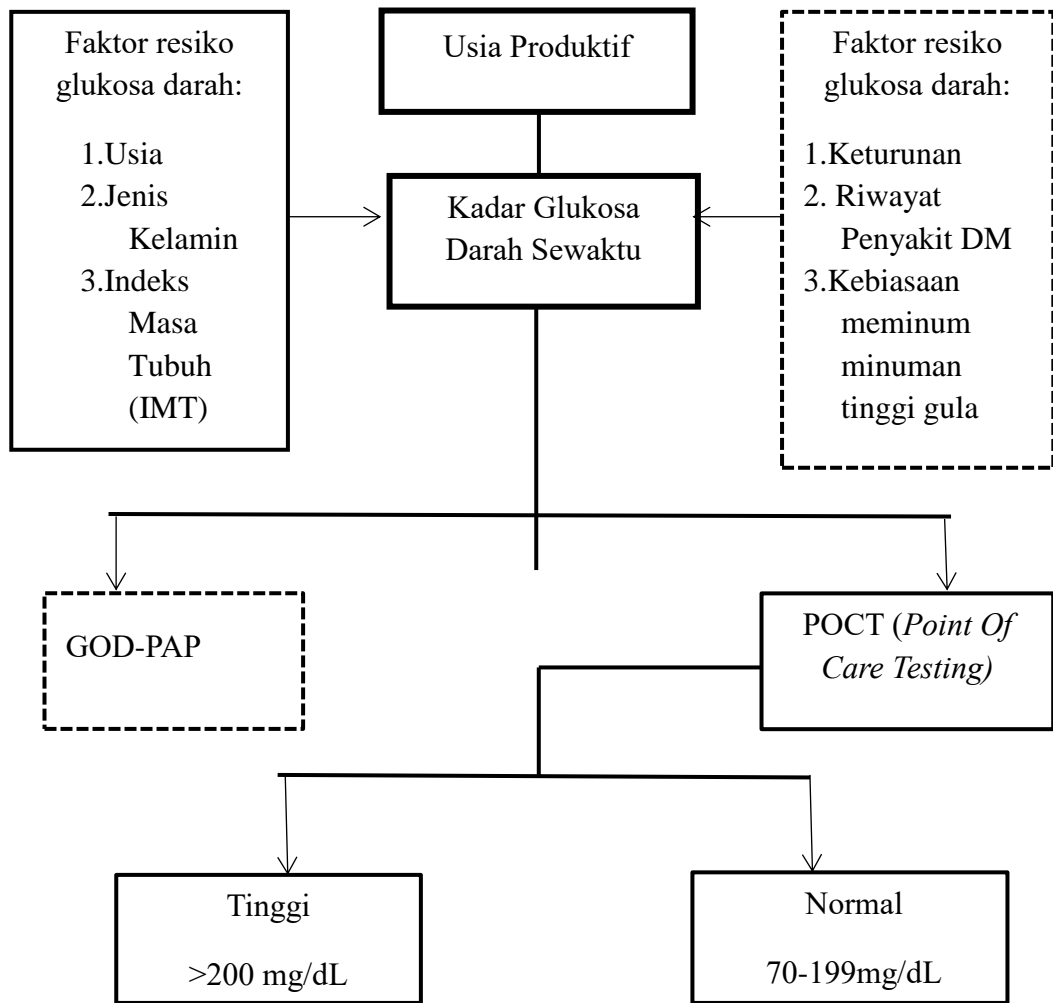


BAB III
KERANGKA KONSEP

A. Kerangka Konsep Penelitian

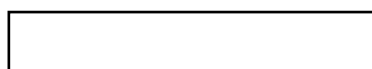


Gambar 3 Kerangka Konsep

Keterangan :



: Tidak diteliti



: Diteliti

Berdasarkan kerangka konsep diatas. Glukosa merupakan sumber energi utama bagi sel manusia. Glukosa darah adalah tingkat gula yang terdapat dalam darah.yang terbentuk dari karbohidrat dalam makanan dan disimpan sebagai glikogen di hati dan otot rangka. Kadar glukosa darah ditandai dengan terjadinya suatu peningkatan setelah makan dan mengalami penurunan di waktu pagi hari ketika bangun tidur. *Overweight* dan obesitas keduanya disebut sebagai kelebihan berat badan, secara umum merupakan keadaan kegemukan dengan perbedaan tingkatan yaitu kelebihan berat badan tingkat ringan (*overweight*) dan tingkat berat (obesitas) yang dibedakan sesuai dengan kriteria kegemukan berdasarkan pengukuran indeks massa tubuh (IMT) atau disebut juga *body mass index* (BMI). Kegemukan dan obesitas didefinisikan sebagai akumulasi lemak abnormal atau berlebihan yang berisiko bagi kesehatan. Kegemukan dan obesitas merupakan faktor risiko terjadinya penyakit kronis seperti diabetes. (Ramadhani dkk, 2013)

B. Variabel dan Definisi Operasional

1. Variabel Penelitian

Variabel penelitian adalah segala sesuatu yang akan menjadi objek pengamatan penelitian. Pengertian yang dapat diambil dari definisi tersebut ialah bahwa dalam penelitian terdapat sesuatu yang menjadi sasaran, yaitu variabel. Sehingga variabel adalah fenomena yang menjadi pusat perhatian penelitian untuk diobservasi atau diukur. Dalam penelitian ini yang termasuk variabel penelitian adalah Glukosa darah sewaktu, usia, jenis kelamin, indeks masa tubuh (IMT).

2. Definisi Operasional

Menurut Sugiyono (2013), definisi operasional adalah suatu atribut atau sifat atau nilai dari orang, obyek atau kegiatan yang mempunyai variasi tertentu yang ditetapkan oleh peneliti untuk dipelajari dan kemudian ditarik kesimpulannya.

Tabel 1. Definisi Operasional

Variabel	Definisi Operasional	Cara Pengukuran	Skala Data
1	2	3	4
Glukosa Darah Sewaktu	Konsentrasi gula dalam darah yang diukur tanpa memperhatikan waktu makan.	Metode POCT dengan alat <i>Easy Touch GCU</i>	Ordinal 1.Normal: 70-199 mg/dL 2.Tinggi:>200 mg/dL
Usia	Kurun waktu sejak adanya seseorang yang dihitung dari tangga lahir sampai sekarang	Kuisisioner atau wawancara	Interval Responden dengan kategori usia produktif 20-40 tahun. 1.Dewasa awal 20-35 tahun 2.Dewasa akhir 36-40 tahun
Jenis Kelamin	Keadaan biologis yang membedakan perempuan dan laki-laki.	Kuisisioner	Nominal 1.Laki 2.Perempuan

1	2	3	4
Indeks Tubuh (IMT)	Masa Menggambarkan massa tubuh yang diukur dengan perbandingan berat badan (BB) dengan tinggi badan (TB) dalam satuan kg/m ² .	Meteran dan timbangan berat badan	Ordinal 1.Normal (18.5-22.9) 2.Preobesitas (23-24.9), 3.Obesitas I (25 -29.9) 4.obesitas II (>30).