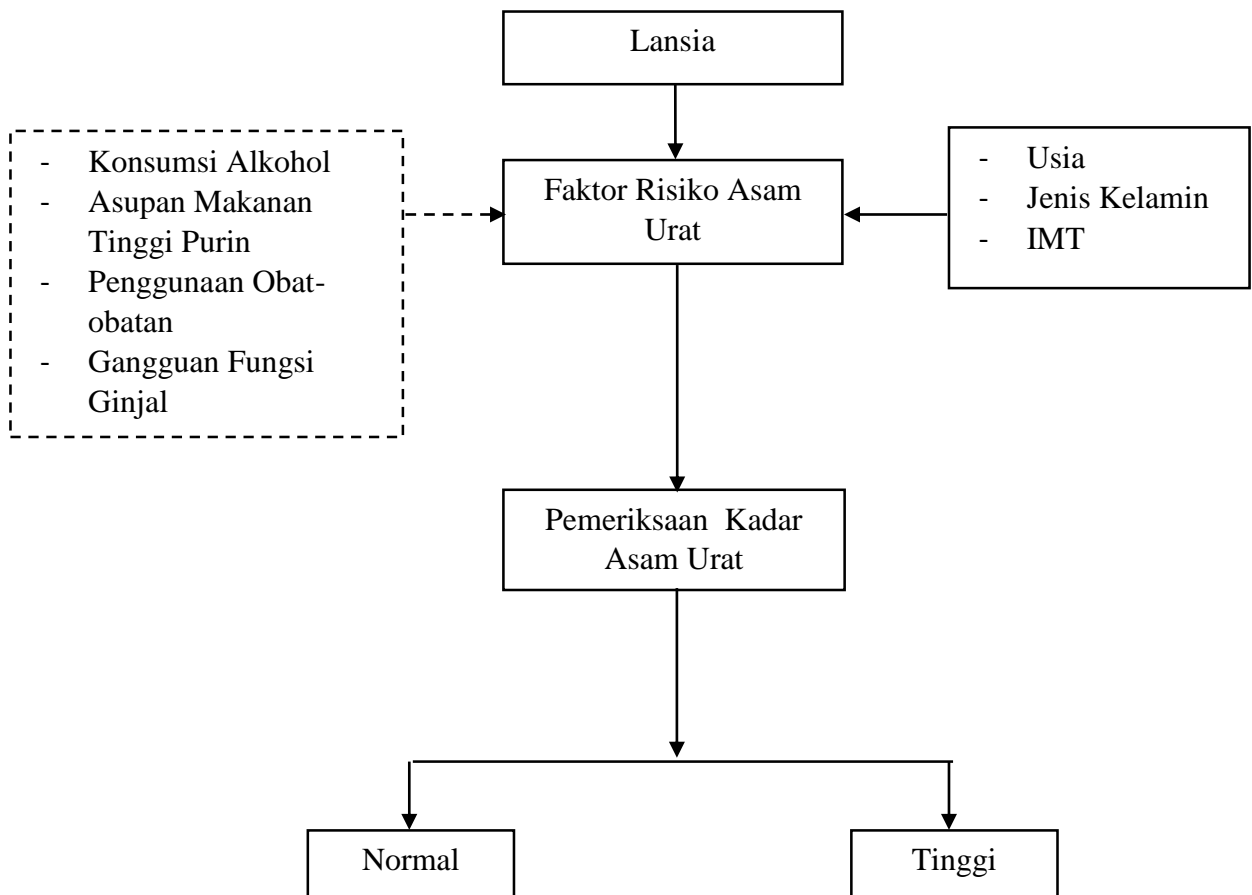


BAB III
KERANGKA KONSEP

A. Kerangka Konsep

Adapun kerangka konsep dalam penelitian ini adalah sebagai berikut:



Keterangan:

1. - - - - - = Variabel yang tidak dianalisis
2. _____ = Variabel yang dianalisis

Gambar 1. Kerangka Konsep Gambaran Kadar Asam Urat Pada Lansia Di Banjar Adat Balangan Desa Kuwum

Pada kerangka konsep diatas menunjukkan beberapa faktor yang memengaruhi kadar asam urat. Faktor risiko yang memengaruhi kadar asam urat pada lansia yaitu usia, jenis kelamin, asupan makanan tinggi purin, konsumsi alkohol, IMT, penggunaan obat-obatan dan gangguan fungsi ginjal. Beberapa faktor seperti usia, jenis kelamin, dan IMT yang berpengaruh menyebabkan lansia mengalami peningkatan kadar asam urat. Pemeriksaan yang dilakukan untuk mengetahui kadar asam urat pada lansia dengan menggunakan metode strip dengan alat *Easy Touch GCU*. Setelah dilakukan pemeriksaan maka akan diketahui kadar asam urat pada lansia dalam keadaan normal atau tinggi.

B. Variabel dan Definisi Operasional

1. Variabel penelitian

Variabel pada penelitian ini adalah Kadar Asam Urat Pada Lansia Di Banjar Adat Balangan Desa Kuwum

2. Definisi operasional

Tabel 1.

Definisi Operasional Variabel

Variabel	Definisi Operasional	Cara Pengukuran	Skala Data
1	2	3	4
Kadar Asam Urat	Kadar asam urat adalah hasil dari pemeriksaan asam urat pada lansia.	Mengukur kadar asam urat menggunakan metode stick dengan alat <i>Easy Touch GCU</i> .	Rasio Pada laki-laki: a. Normal 3,4-7,0 mg/dL b. Tinggi >7,0 mg/dL Pada perempuan a. Normal 2,4-6,0 mg/dL

1	2	3	4
Usia	Usia adalah satuan waktu yang mengukur waktu keberadaan makhluk hidup.	Kuesioner	<p>b. Tinggi >6,0 mg/dL</p> <p>Ordinal</p> <p>a. Setengah baya 45-59 tahun.</p> <p>b. Usia lanjut 60-74 tahun.</p> <p>c. Tua atau prawasana 75-90 tahun.</p> <p>d. Tua sekali atau wreda wasana diatas 90 tahun.</p>
Jenis Kelamin	Perbedaan perempuan dan laki-laki secara biologis sejak dilahirkan.	Kuesioner	Nominal
Indeks Massa Tubuh	Indeks massa tubuh (IMT) merupakan pengukuran untuk menentukan berat badan lebih maupun berat badan kurang.	Timbangan berat badan dan <i>stature</i> meter	<p>Ordinal</p> <p>a. Kurus <18,5 kg/m².</p> <p>b. Normal 18,5 hingga 24,9 kg/m²</p> <p>c. kelebihan berat badan 25 sampai 30 kg/m².</p> <p>d. Obesitas >30 kg/m²</p>