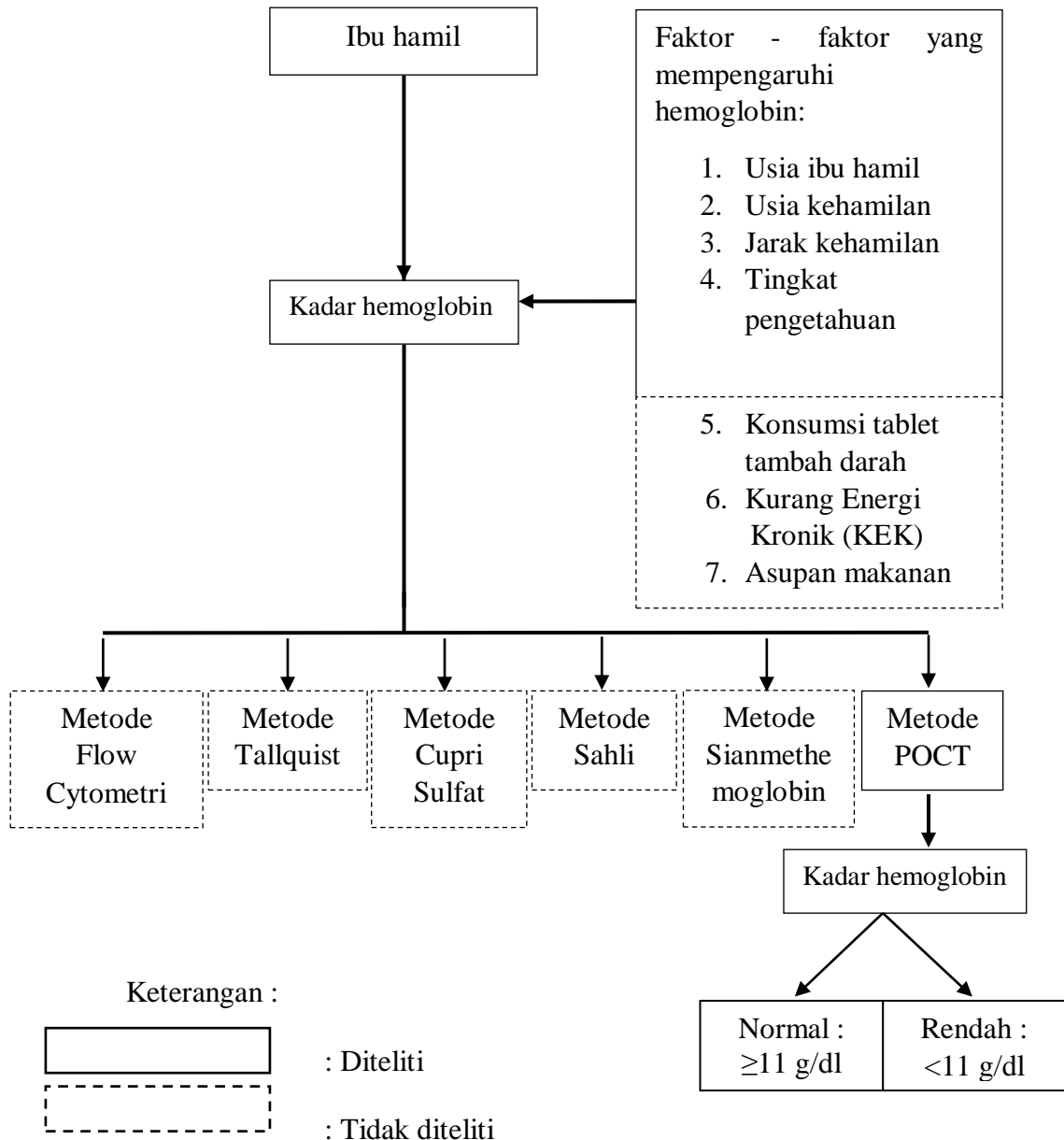


BAB III

KERANGKA KONSEP

A. Kerangka Konsep

Berikut adalah kerangka konsep didalam penelitian ini :



Gambar 1. Kerangka konsep

B. Variable Penelitian dan Definisi Operasional

1. Variabel penelitian

Kadar hemoglobin pada ibu hamil di UPTD Puskesmas Kediri II dan karakteristik ibu hamil merupakan variabel dari penelitian ini

2. Definisi operasional

Tabel 2
Definisi operasional

Variabel	Definisi Operasional	Cara Pengukuran Data	Skala Data
Kadar hemoglobin pada ibu hamil	Pada ibu hamil, interpretasi normal nilai hemoglobin dalam darah wanita hamil yaitu ≥ 11 g/dl. Jumlah hemoglobin dalam darah seseorang merupakan kadar hemoglobin.	Menggunakan alat <i>Mission Hb</i> metode POCT	Nominal Hb normal ibu hamil : ≥ 11 g/dl. Hb rendah ibu hamil : < 11 g/dl.
Usia ibu hamil	Waktu hidup yang telah ditempuh semenjak lahir.	Wawancara dan kuisisioner	Ordinal Tidak berisiko (20-35 tahun) Berisiko (< 20 tahun dan > 35 tahun)
Usia kehamilan	Lamanya proses kehamilan dimulai dari ovulasi hingga partus kirhingga 280 hari (40 minggu), dan tidak melebihi dari 300 hari (43 minggu).	Wawancara dan kuisisioner	Ordinal Trimester satu: 0-3 bulan Trimester dua: 4-6 bulan Trimester tiga: 7-9 bulan
Jarak kehamilan	Jarak kehamilan merupakan rentang waktu antara kehamilan sebelumnya dengan kehamilan yang sekarang.	Wawancara dan kuisisioner	Interval Jarak ideal kehamilan: 2-3 tahun
Tingkat pengetahuan	Semua yang diketahui, kecerdasan, dan segala sesuatu yang diketahui tentang sesuatu.	Wawancara dan kuisisioner	Ordinal Baik (75-100 %) Cukup (50-70 %) Kurang (< 45 %)