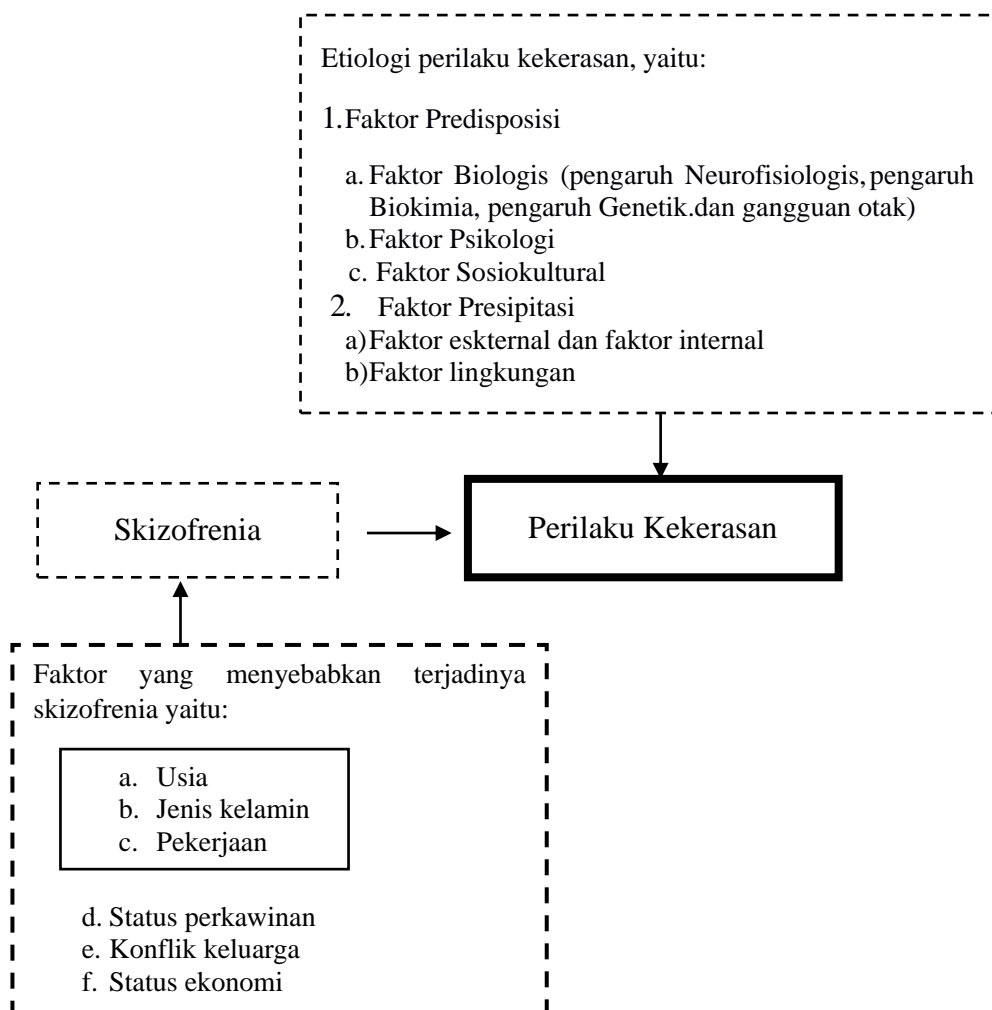


BAB III

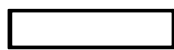
KERANGKA KONSEP

A. Kerangka Konsep

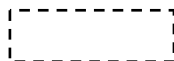
Kerangka konsep adalah menjelaskan variabel-variabel yang akan diamati atau diukur melalui penelitian dari konsep-konsep yang dipilih, dan hal-hal apa saja yang menjadi indikator ketika mengukur variabel-variabel tersebut (Darma, 2015). Menurut kerangka konseptual bagian-bagian dari kajian ini adalah :



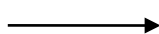
Keterangan gambar :



= Variabel yang di teliti



= Variabel yang tidak di teliti



= Hubungan Variabel

Gambar 2 Kerangka Konsep Gambaran Perilaku Kekerasan Pada Pasien Skizofrenia

B. Definisi Operasional Variabel

1. Definisi Operasional

Definisi operasional variabel adalah batasan variabel yang diteliti dan metode pengukurannya. Definisi operasional variabel disusun dalam bentuk matriks yang meliputi variabel, keterangan variabel (DO), alat ukur, hasil pengukuran dan skala pengukuran yang digunakan (nominal, ordinal, interval dan rasio). Definisi operasional dibuat untuk memudahkan dan menjaga konsistensi dalam pengumpulan data, menghindari perbedaan interpretasi dan membatasi ruang lingkup variabel (Purwanto, 2019). Tujuan mendefinisikan operasional variable adalah untuk membuat variabel lebih spesifik dan terukur. Dengan mendefinisikan variabel, peneliti menjelaskan apa yang perlu diukur, bagaimana cara mengukurnya, apa saja kriteria pengukuran, alat ukur dan skala pengukuran (DARMA, 2015).

Tabel 3

**Definisi Operasional Variabel Perilaku Kekerasan Pada Pasien Skizofrenia
Di Rumah Sakit Jiwa Provinsi Bali Tahun 2023**

Variabel	Definisi Operasional	Alat	Skala ukur
Penelitian		Ukur	
1	2	3	4
Perilaku kekerasan	Perilaku kekerasan adalah respons marah seseorang yang dapat membahayakan diri sendiri, mencederai orang lain, dan merusak lingkungan.	Lembar Observasi Skala Rufa (Respon Umum Fungsi Adaptatif)	Ordinal