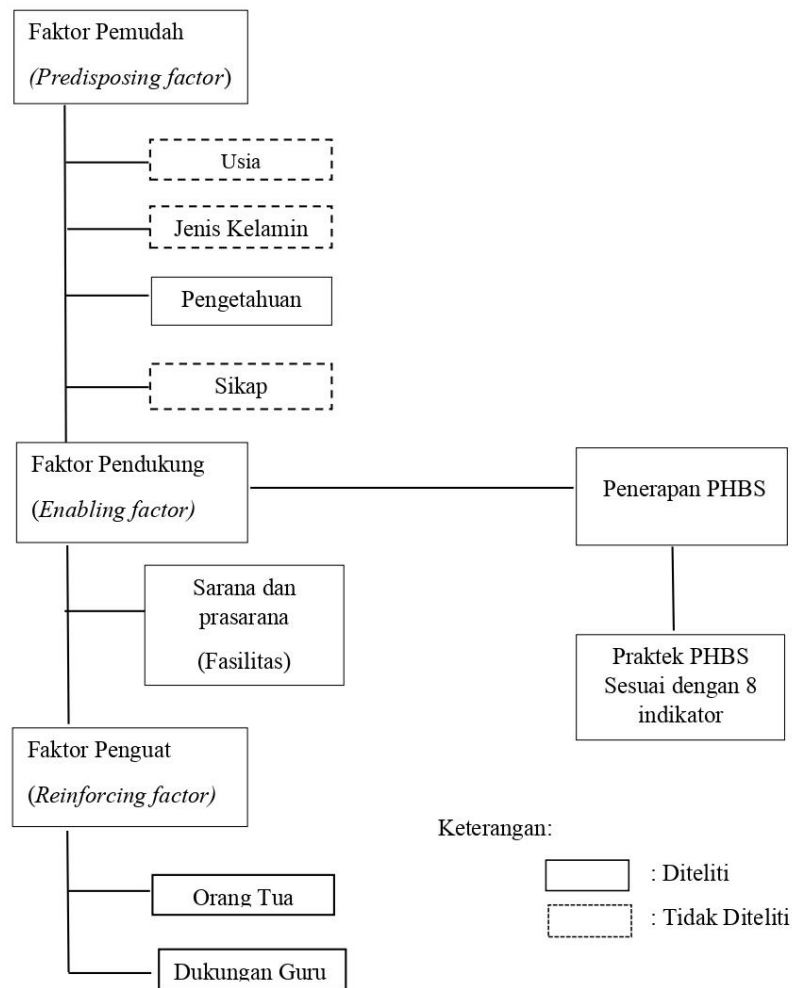


BAB III

KERANGKA KONSEP

A. Kerangka Konsep



Gambar 1

Kerangka Konsep.

Dalam penelitian ini peneliti ingin melihat bagaimana pembentukan pengetahuan siswa SMK terkait dengan penerapan PHBS di lingkungan sekolah yang nantinya pengetahuan ini akan mempengaruhi penerapan praktek siswa dalam

melaksanakan atau melakukan langsung cara penerapan PHBS dengan memperhatikan 8 indikator sesuai dengan tatanan sekolah.

B. Variabel Penelitian dan Definisi Operasional

1. Variabel penelitian

a. Variabel bebas

Variabel yang berpengaruh atau yang menyebabkan berubahnya variabel terikat dan merupakan pengaruh yang diutamakan atau dengan kata lain variabel bebas atau independent variabel merupakan variabel risiko. (Notoatmodjo Soekidjo, 2012). Berdasarkan kerangka konsep diatas maka variabel penelitian ini yaitu variabel independent (variabel bebas).

b. Variabel terikat

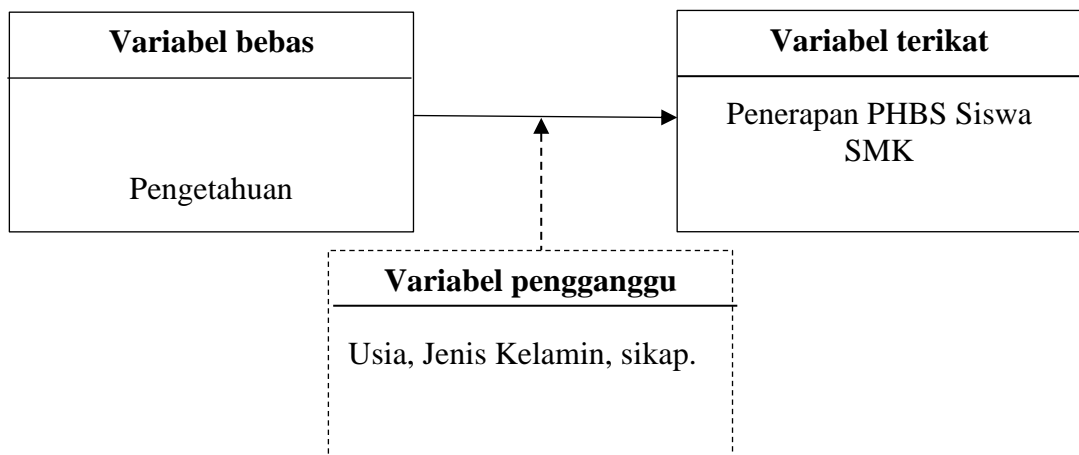
Variabel yang diduga nilainya berubah karena ada pengaruh dari variabel bebas, dalam penelitian ini adalah Penerapan PHBS siswa SMK di Yayasan Gita Asrama Mandala Denpasar Tahun 2023

c. Variabel pengganggu

Menurut Notoatmodjo Soekidjo (2012), Variabel pengganggu atau *confounding variable* adalah variabel yang mengganggu terhadap hubungan antara variabel independen dengan variabel dependen. Yang menjadi variabel pengganggu dalam penelitian ini adalah usia, jenis kelamin, sikap.

2. Hubungan Antar Variabel

Dalam penelitian ini, variabel penelitian yang diteliti oleh penulis yaitu Hubungan Pengetahuan dengan Penerapan PHBS Siswa SMK di Yayasan Gita Asrama Mandala Denpasar sesuai dengan penerapan 8 indikator PHBS dalam tatanan sekolah.



Gambar 2

Hubungan Antar Variabel

3. Definisi Operasional

Tabel 1
Definisi Operasional

No	Variabel	Definisi	Cara Pengukuran	Kriteria	Skala Data
1.	Pengetahuan siswa SMK Gita Asrama Mandala	Kemampuan atau wawasan yang dimiliki siswa dalam memahami pentingnya menerapkan PHBS di lingkungan sekolah	Kuesioner	Kategori : 1. 0-5 “Kurang” 2. 6-10 “Cukup” 3. 11-15 “Baik”	Ordinal
2.	Penerapan PHBS Siswa SMK	Pelaksanaan atau praktik secara langsung tentang penerapan PHBS di lingkungan sekolah	Kuesioner	Kategori : 1. 0-2 “Kurang” 2. 3-5 “Cukup” 3. 6-8 “Baik”	Ordinal

C. Hipotesis penelitian

Adapun hipotesis dari penelitian ini yaitu :

Ada hubungan antara pengetahuan dengan penerapan PHBS siswa SMK di Yayasan Gita Asrama Mandala Denpasar Tahun 2023.